



BOLETIM DIÁRIO Nº 306 — SALA DE SITUAÇÃO MS

04/12/2015 (Leitura às 07:00 h)

RIO CUIABÁ / PIQUIRI Cota (cm)				Chuva (mm)
Estação	02/12	03/12	04/12	
S. José do Piquiri				
Pousada Taiamã	324	326	329	0,2

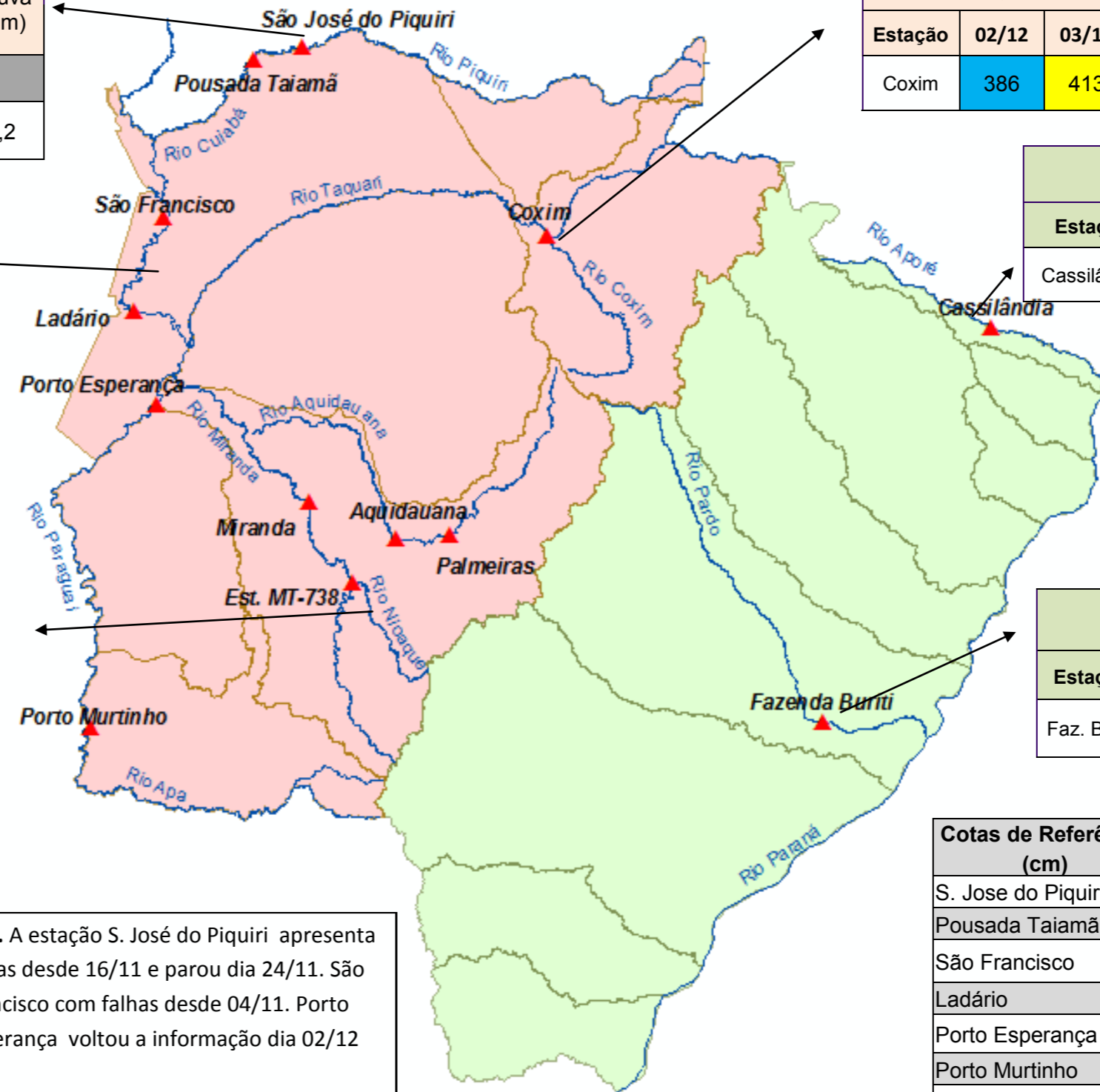
RIO TAQUARI Cota (cm)				Chuva (mm)
Estação	02/12	03/12	04/12	
Coxim	386	413	412	0

RIO PARAGUAI Cota (cm)				Chuva (mm)
Estação	02/12	03/12	04/12	
São Francisco	477	476	475	0,2
Ladário	172	170	169	0
Porto Esperança	117	115	113	0,2
Porto Murtinho	368	376	383	0

RIO APORÉ Cota (cm)				Chuva (mm)
Estação	02/12	03/12	04/12	
Cassilândia	142	155	160	10,8

RIO AQUIDAUANA / MIRANDA Cota (cm)				Chuva (mm)
Estação	02/12	03/12	04/12	
Palmeiras	216	206	260	0
Aquidauana	337	312	309	0,4
Estrada MT-738	291	247	216	0,2
Miranda	520	512	514	0

RIO PARDO Cota (cm)				Chuva (mm)
Estação	02/12	03/12	04/12	
Faz. Buriti	441	418	448	6,4



LEGENDA	
	Rios
	Estações Telemétricas
	Sub-Bacia do Rio Paraguai
	Sub-Bacia do Rio Paraná
	ALERTA (Acima da cota com permanência de 5%)
	NORMAL (entre 5% e 95%)
	ESTIAGEM (Abaixo da cota com permanência de 95%)
	Sem informações atualizada

Obs. A estação S. José do Piquiri apresenta falhas desde 16/11 e parou dia 24/11. São Francisco com falhas desde 04/11. Porto Esperança voltou a informar dia 02/12

LEGENDA DE CHUVA	
	Sem Informação Atualizada
0	Sem chuva
	Com chuva acima de 1 mm
A chuva informada é a somatória das últimas 24 h.	

Cotas de Referência (cm)	Permanência 5%	Permanência 95%
S. Jose do Piquiri	518	165
Pousada Taiamã	552	263
São Francisco	784	342
Ladário	542	52
Porto Esperança	556	35
Porto Murtinho	736	184
Palmeiras	412	104
Aquidauana	619	133 (231)*
Estrada MT-738	473	96
Miranda	657	123
Coxim	402	142
Cassilândia	184	100
Buriti	535	303

Fonte: Dados retirados do site da ANA, 2015. (Mais informações atualizadas acesse [AQUI](#))

*cota atualizada pelo estudo hidrológico do IMASUL/GRH-MS.