



BOLETIM DIÁRIO Nº 308 — SALA DE SITUAÇÃO MS

08/12/2015 (Leitura às 07:00 h)

RIO CUIABÁ / PIQUIRI Cota (cm)				Chuva (mm)
Estação	06/12	07/12	08/12	
S. José do Piquiri				
Pousada Taiamã	337	342	347	0

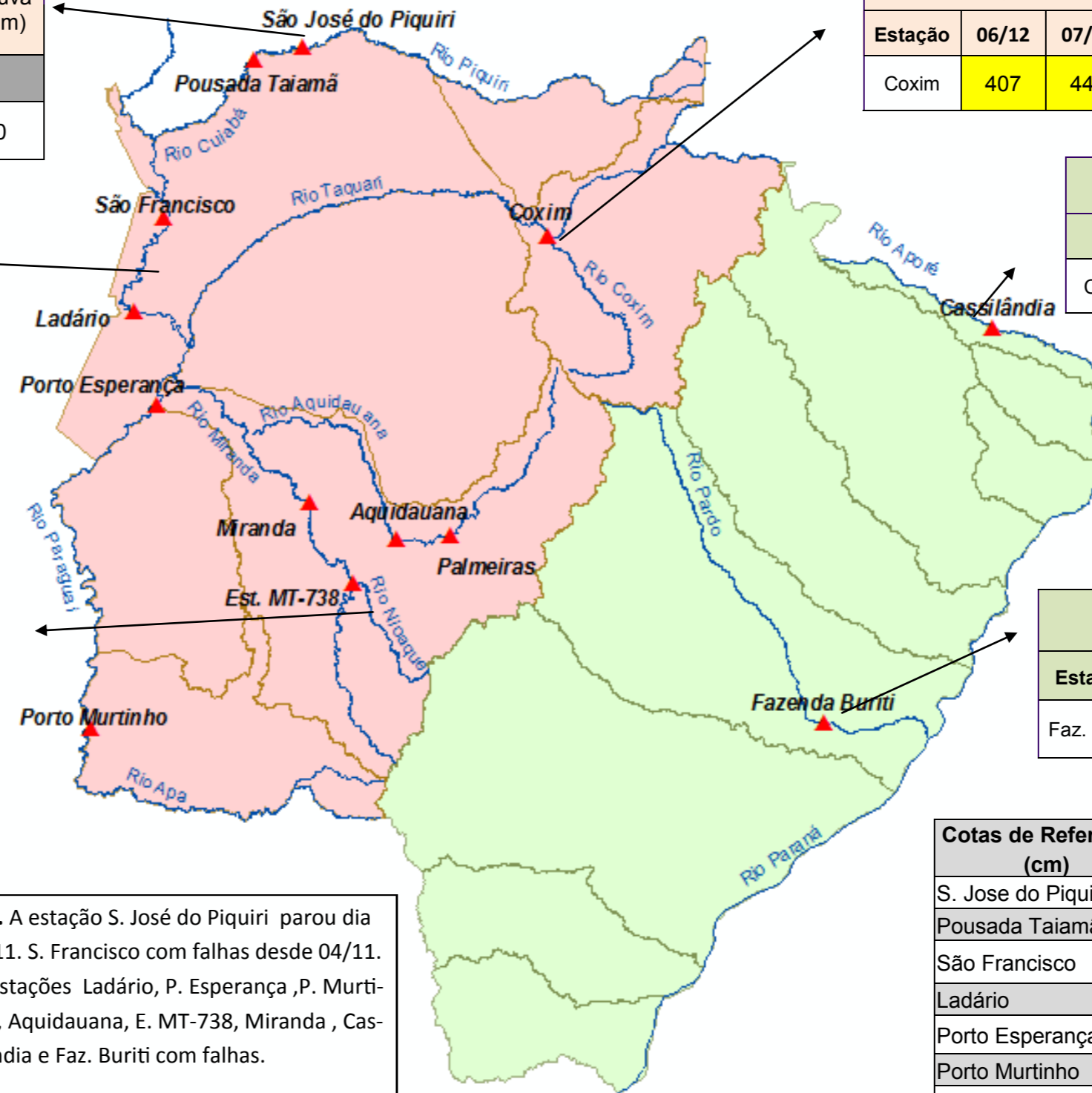
RIO TAQUARI Cota (cm)				Chuva (mm)
Estação	06/12	07/12	08/12	
Coxim	407	447	434	0

RIO PARAGUAI Cota (cm)				Chuva (mm)
Estação	06/12	07/12	08/12	
São Francisco	472	472	472	0
Ladário	171	170	168	0
Porto Esperança	115	115	115	0
Porto Murtinho	403	415	432	0

RIO APORÉ Cota (cm)				Chuva (mm)
Estação	06/12	07/12	08/12	
Cassilândia	165	162	158	8

RIO AQUIDAUANA / MIRANDA Cota (cm)				Chuva (mm)
Estação	06/12	07/12	08/12	
Palmeiras	336	426	347	0
Aquidauana	345	455	535	0,2
Estrada MT-738	433	548	583	0,4
Miranda	523	525	531	0

RIO PARDO Cota (cm)				Chuva (mm)
Estação	06/12	07/12	08/12	
Faz. Buriti	460	472	490	0



Obs. A estação S. José do Piquiri parou dia 24/11. S. Francisco com falhas desde 04/11. As estações Ladário, P. Esperança, P. Murtinho, Aquidauana, E. MT-738, Miranda, Cassilândia e Faz. Buriti com falhas.

LEGENDA	
	Rios
	Estações Telemétricas
	Sub-Bacia do Rio Paraguai
	Sub-Bacia do Rio Paraná
	ALERTA (Acima da cota com permanência de 5%)
	NORMAL (entre 5% e 95%)
	ESTIAGEM (Abaixo da cota com permanência de 95%)
	Sem informações atualizada

LEGENDA DE CHUVA	
	Sem Informação Atualizada
	0 Sem chuva
	Com chuva acima de 1 mm
A chuva informada é a somatória das últimas 24 h.	

Cotas de Referência (cm)	Permanência 5%	Permanência 95%
S. Jose do Piquiri	518	165
Pousada Taiamã	552	263
São Francisco	784	342
Ladário	542	52
Porto Esperança	556	35
Porto Murtinho	736	184
Palmeiras	412	104
Aquidauana	619	133 (231)*
Estrada MT-738	473	96
Miranda	657	123
Coxim	402	142
Cassilândia	184	100
Buriti	535	303

Fonte: Dados retirados do site da ANA, 2015. (Mais informações atualizadas acesse [AQUI](#))

*cota atualizada pelo estudo hidrológico do IMASUL/GRH-MS.