



BOLETIM DIÁRIO Nº 309 — SALA DE SITUAÇÃO MS

09/12/2015 (Leitura às 07:00 h)

RIO CUIABÁ / PIQUIRI Cota (cm)				Chuva (mm)
Estação	07/12	08/12	09/12	
S. José do Piquiri				
Pousada Taiamã	342	347	352	1

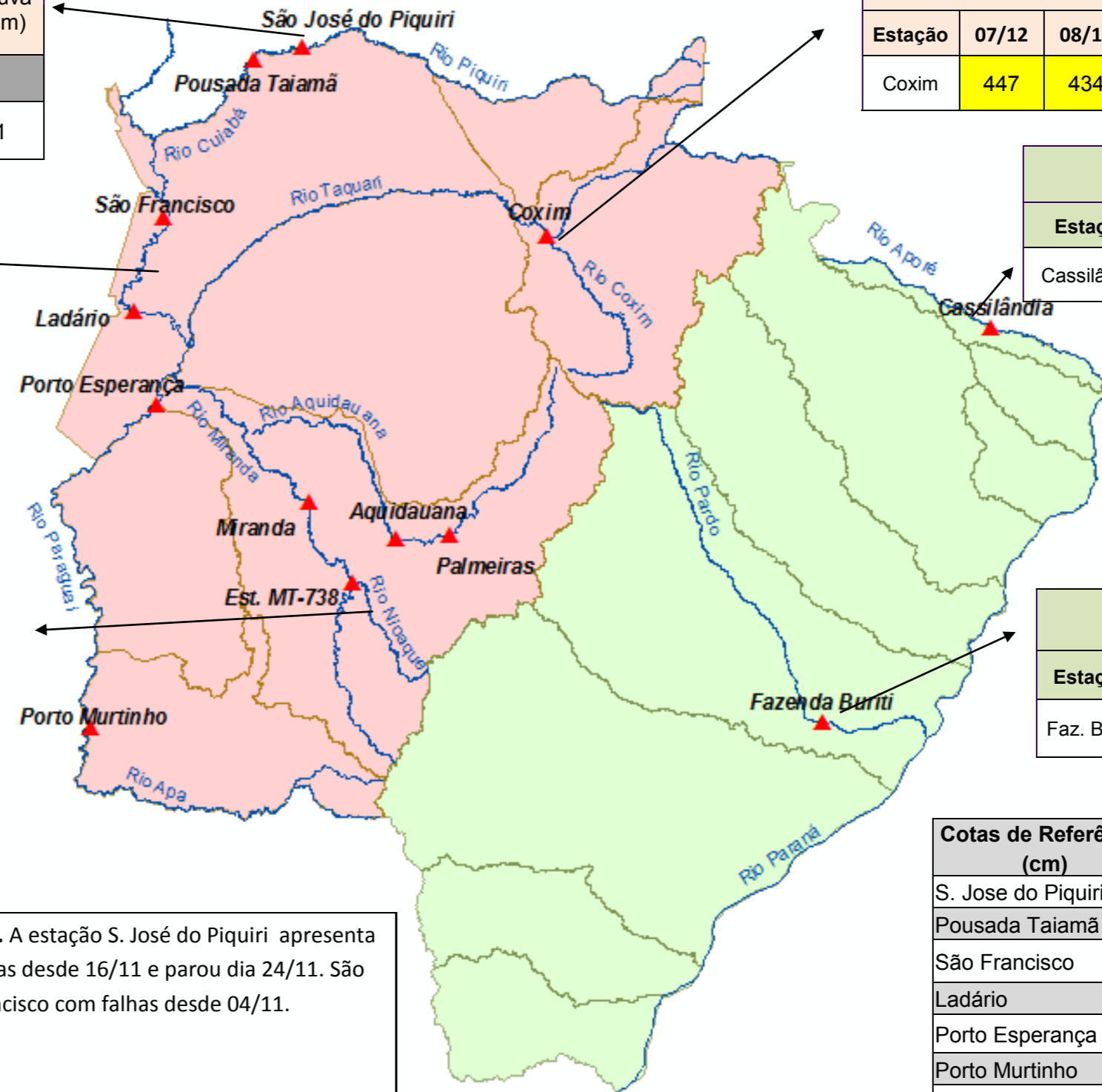
RIO TAQUARI Cota (cm)				Chuva (mm)
Estação	07/12	08/12	09/12	
Coxim	447	434	406	0

RIO PARAGUAI Cota (cm)				Chuva (mm)
Estação	07/12	08/12	09/12	
São Francisco	473	472	472	0,2
Ladário	170	168	166	12,6
Porto Esperança	115	115	113	0
Porto Murinho	415	432	452	0

RIO APORÉ Cota (cm)				Chuva (mm)
Estação	07/12	08/12	09/12	
Cassilândia	162	158	158	9,6

RIO AQUIDAUANA / MIRANDA Cota (cm)				Chuva (mm)
Estação	07/12	08/12	09/12	
Palmeiras	426	347	319	0
Aquidauana	455	535	449	0
Estrada MT-738	548	583	618	0
Miranda	525	531	536	0

RIO PARDO Cota (cm)				Chuva (mm)
Estação	07/12	08/12	09/12	
Faz. Buriti	472	490	493	1,6



Obs. A estação S. José do Piquiri apresenta falhas desde 16/11 e parou dia 24/11. São Francisco com falhas desde 04/11.

LEGENDA DE CHUVA	
	Sem Informação Atualizada
0	Sem chuva
	Com chuva acima de 1 mm
A chuva informada é a somatória das últimas 24 h.	

LEGENDA	
	Rios
	Estações Telemétricas
	Sub-Bacia do Rio Paraguai
	Sub-Bacia do Rio Paraná
	ALERTA (Acima da cota com permanência de 5%)
	NORMAL (entre 5% e 95%)
	ESTIAGEM (Abaixo da cota com permanência de 95%)
	Sem informações atualizada

Cotas de Referência (cm)	Permanência 5%	Permanência 95%
S. Jose do Piquiri	518	165
Pousada Taiamã	552	263
São Francisco	784	342
Ladário	542	52
Porto Esperança	556	35
Porto Murinho	736	184
Palmeiras	412	104
Aquidauana	619	133 (231)*
Estrada MT-738	473	96
Miranda	657	123
Coxim	402	142
Cassilândia	184	100
Buriti	535	303

Fonte: Dados retirados do site da ANA, 2015. (Mais informações atualizadas acesse [AQUI](#))

*cota atualizada pelo estudo hidrológico do IMASUL/GRH-MS.