



# BOLETIM DIÁRIO Nº 313 — SALA DE SITUAÇÃO MS

15/12/2015 (Leitura às 07:00 h)

RIO CUIABÁ / PIQUIRI Cota (cm)				Chuva (mm)
Estação	13/12	14/12	15/12	
S. José do Piquiri		231		
Pousada Taiamã	361	361	362	0

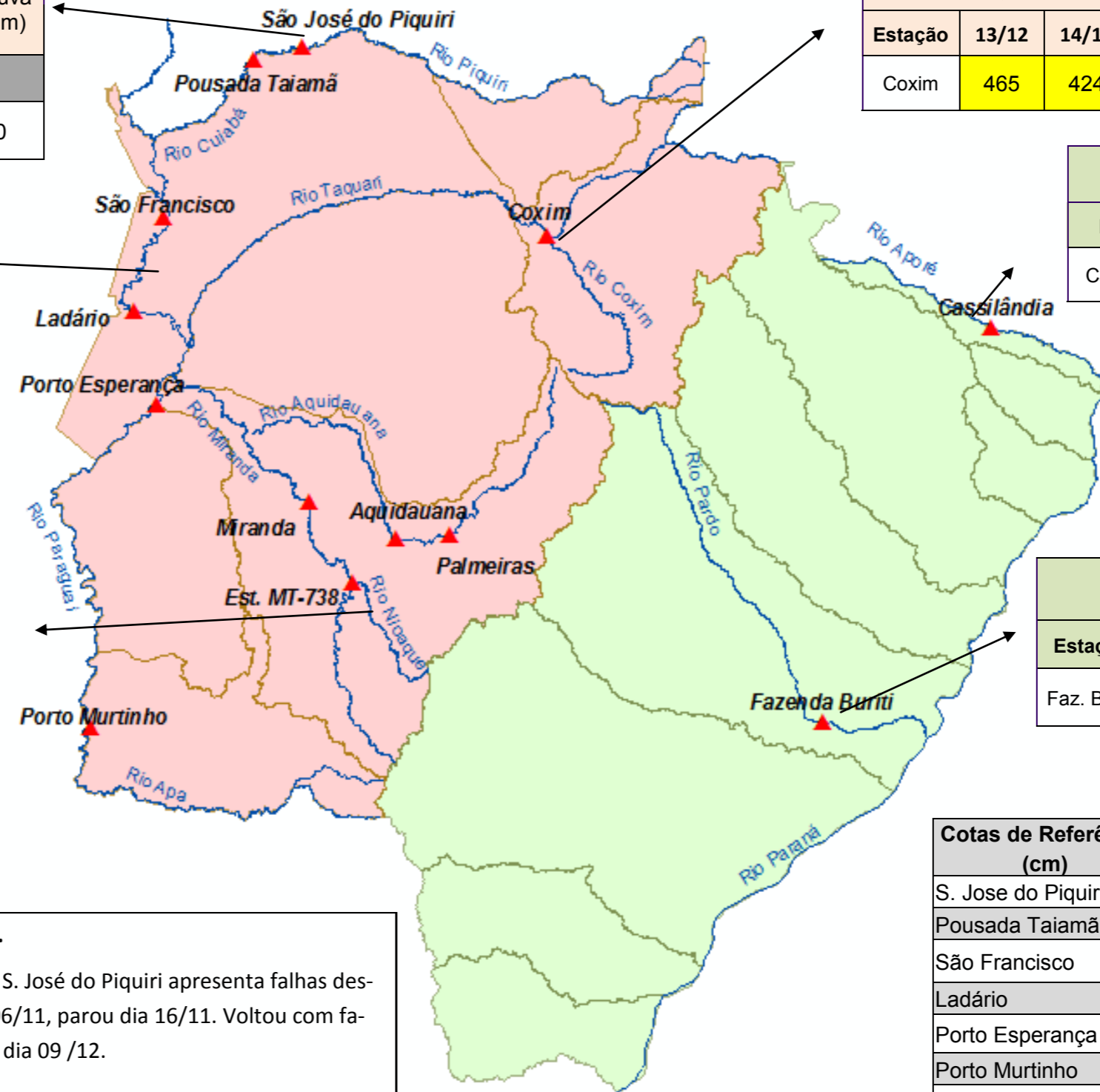
RIO TAQUARI Cota (cm)				Chuva (mm)
Estação	13/12	14/12	15/12	
Coxim	465	424	409	0

RIO PARAGUAI Cota (cm)				Chuva (mm)
Estação	13/12	14/12	15/12	
São Francisco	465	464	463	0
Ladário	161	159	158	0
Porto Esperança	107	106	105	1,4
Porto Murinho	481	475	473	16,4

RIO APORÉ Cota (cm)				Chuva (mm)
Estação	13/12	14/12	15/12	
Cassilândia	175	148	144	0,4

RIO AQUIDAUANA / MIRANDA Cota (cm)				Chuva (mm)
Estação	13/12	14/12	15/12	
Palmeiras	265	272	246	0
Aquidauana	378	369	369	0
Estrada MT-738	437	451	456	0
Miranda	568	597	647	0

RIO PARDO Cota (cm)				Chuva (mm)
Estação	13/12	14/12	15/12	
Faz. Buriti	511	520	537	0,2



LEGENDA	
	Rios
	Estações Telemétricas
	Sub-Bacia do Rio Paraguai
	Sub-Bacia do Rio Paraná
	<b>ALERTA</b> (Acima da cota com permanência de 5%)
	<b>NORMAL</b> (entre 5% e 95%)
	<b>ESTIAGEM</b> (Abaixo da cota com permanência de 95%)
	Sem informações atualizada

**Obs.**  
S. José do Piquiri apresenta falhas desde 06/11, parou dia 16/11. Voltou com falhas dia 09/12.

LEGENDA DE CHUVA	
	Sem Informação Atualizada
	0 Sem chuva
	Com chuva acima de 1 mm
A chuva informada é a somatória das últimas 24 h.	

Cotas de Referência (cm)	Permanência 5%	Permanência 95%
S. Jose do Piquiri	518	165
Pousada Taiamã	552	263
São Francisco	784	342
Ladário	542	52
Porto Esperança	556	35
Porto Murinho	736	184
Palmeiras	412	104
Aquidauana	619	133 (231)*
Estrada MT-738	473	96
Miranda	657	123
Coxim	402	142
Cassilândia	184	100
Buriti	535	303

Fonte: Dados retirados do site da ANA, 2015. (Mais informações atualizadas acesse [AQUI](#))

\*cota atualizada pelo estudo hidrológico do IMASUL/GRH-MS.