



BOLETIM DIÁRIO Nº 317 — SALA DE SITUAÇÃO MS

21/12/2015 (Leitura às 07:00 h)

RIO CUIABÁ / PIQUIRI Cota (cm)				Chuva (mm)
Estação	19/12	20/12	21/12	
S. José do Piquiri				
Pousada Taiamã	369	371	372	0

RIO TAQUARI Cota (cm)				Chuva (mm)
Estação	19/12	20/12	21/12	
Coxim	398	403	420	0,2

RIO PARAGUAI Cota (cm)				Chuva (mm)
Estação	19/12	20/12	21/12	
São Francisco	459	459	458	0,2
Ladário	154	153	153	0,2
Porto Esperança	102	102	101	6
Porto Murtinho	462	458	453	6

RIO APORÉ Cota (cm)				Chuva (mm)
Estação	19/12	20/12	21/12	
Cassilândia	133	154	161	35,4
CGH Cassilândia Jus.	182	197	201	12,7

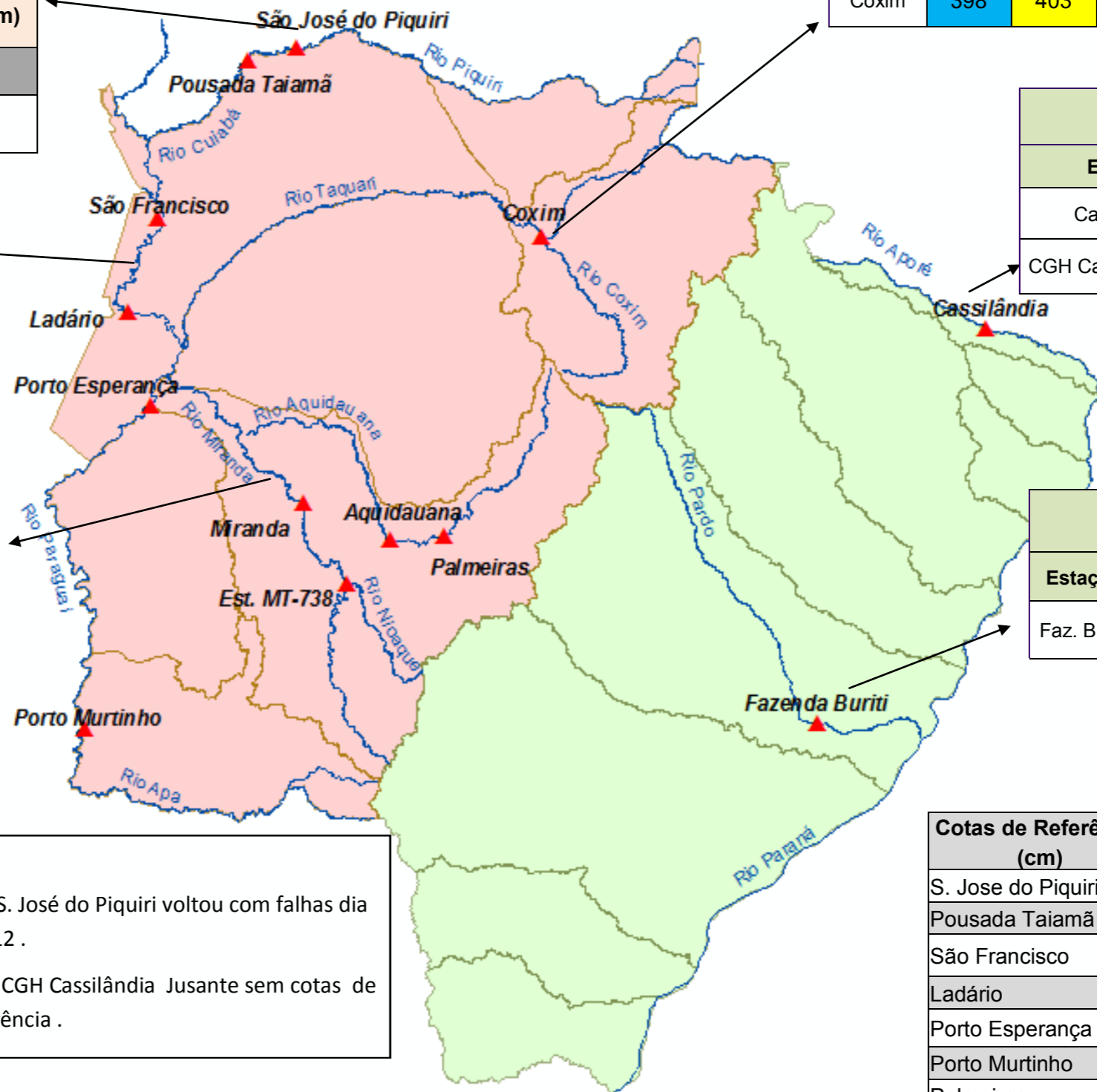
RIO AQUIDAUANA / MIRANDA Cota (cm)				Chuva (mm)
Estação	19/12	20/12	21/12	
Palmeiras	206	209	225	0
Aquidauana	308	303	311	0,2
Estrada MT-738	265	241	234	0,6
Miranda	656	655	652	0

RIO PARDO Cota (cm)				Chuva (mm)
Estação	19/12	20/12	21/12	
Faz. Buriti	419	431	462	0,4

Obs.
S. José do Piquiri voltou com falhas dia 09/12.
CGH Cassilândia Jusante sem cotas de referência.

LEGENDA	
	Rios
	Estações Telemétricas
	Sub-Bacia do Rio Paraguai
	Sub-Bacia do Rio Paraná
	ALERTA (Acima da cota com permanência de 5%)
	NORMAL (entre 5% e 95%)
	ESTIAGEM (Abaixo da cota com permanência de 95%)
	Sem informações atualizada

LEGENDA DE CHUVA	
	Sem Informação Atualizada
0	Sem chuva
	Com chuva acima de 1 mm
A chuva informada é a somatória das últimas 24 h.	



Cotas de Referência (cm)	Permanência 5%	Permanência 95%
S. Jose do Piquiri	518	165
Pousada Taiamã	552	263
São Francisco	784	342
Ladário	542	52
Porto Esperança	556	35
Porto Murtinho	736	184
Palmeiras	412	104
Aquidauana	619	133 (231)*
Estrada MT-738	473	96
Miranda	657	123
Coxim	402	142
Cassilândia	184	100
Buriti	535	303

Fonte: Dados retirados do site da ANA, 2015. (Mais informações atualizadas acesse [AQUI](#))

*cota atualizada pelo estudo hidrológico do IMASUL/GRH-MS.