



BOLETIM DIÁRIO Nº 318 — SALA DE SITUAÇÃO MS

22/12/2015 (Leitura às 07:00 h)

RIO CUIABÁ / PIQUIRI Cota (cm)				Chuva (mm)
Estação	20/12	21/12	22/12	
S. José do Piquiri				
Pousada Taiamã	371	372	374	0,2

RIO TAQUARI Cota (cm)				Chuva (mm)
Estação	20/12	21/12	22/12	
Coxim	403	420	401	0,2

RIO PARAGUAI Cota (cm)				Chuva (mm)
Estação	20/12	21/12	22/12	
São Francisco	459	458	458	0
Ladário	153	153	153	0
Porto Esperança	102	101	99	0,2
Porto Murinho	458	453	447	0

RIO APORE Cota (cm)				Chuva (mm)
Estação	20/12	21/12	22/12	
Cassilândia	154	161	145	0,2
CGH Cassilândia Jus.	197	201	189	0

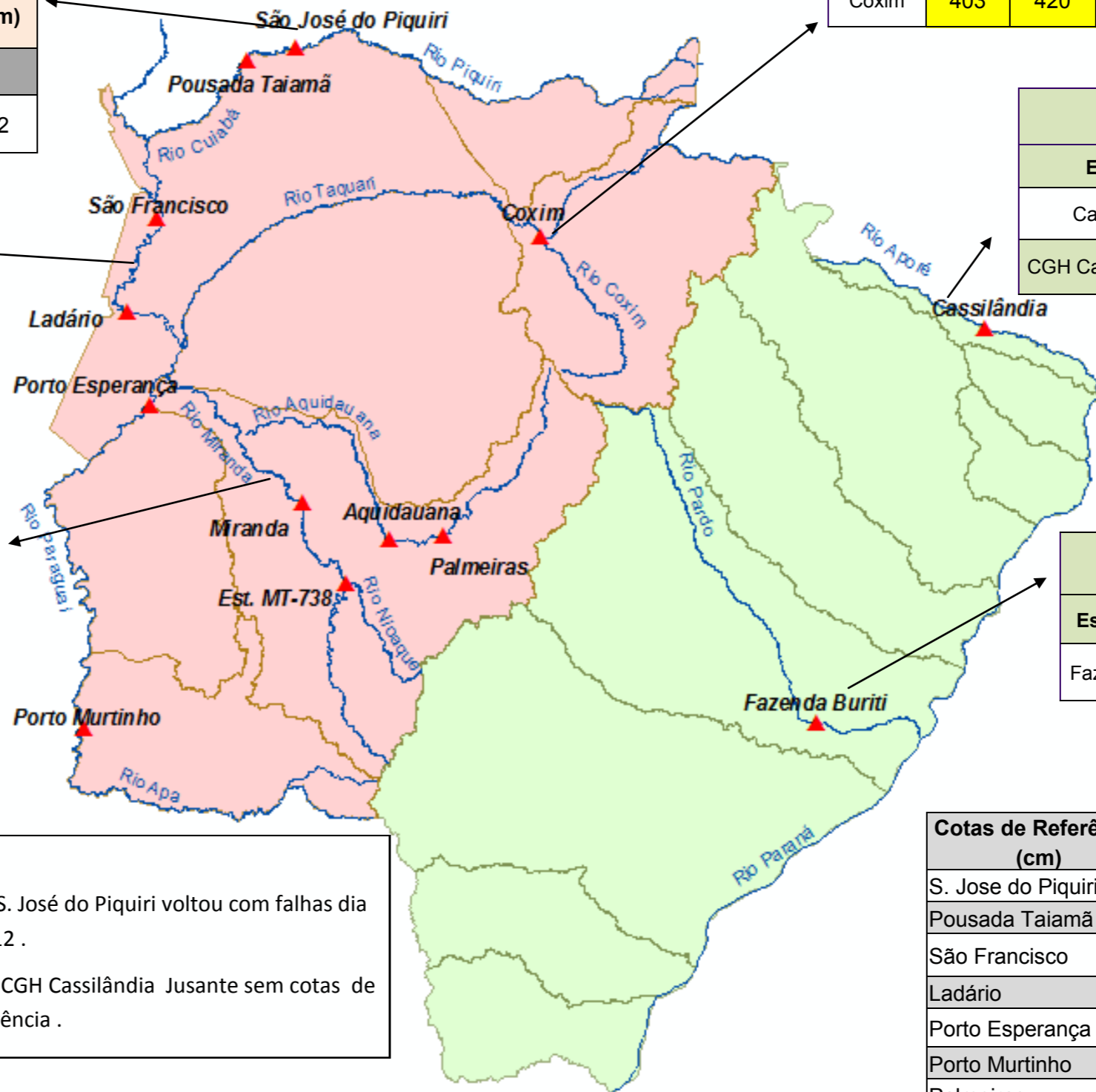
RIO AQUIDAUANA / MIRANDA Cota (cm)				Chuva (mm)
Estação	20/12	21/12	22/12	
Palmeiras	209	225	262	0
Aquidauana	303	311	356	0
Estrada MT-738	241	234	276	0,4
Miranda	655	652	650	0

RIO PARDO Cota (cm)				Chuva (mm)
Estação	20/12	21/12	22/12	
Faz. Buriti	431	462	458	0,2

LEGENDA	
	Rios
	Estações Telemétricas
	Sub-Bacia do Rio Paraguai
	Sub-Bacia do Rio Paraná
	ALERTA (Acima da cota com permanência de 5%)
	NORMAL (entre 5% e 95%)
	ESTIAGEM (Abaixo da cota com permanência de 95%)
	Sem informações atualizada

Obs.
S. José do Piquiri voltou com falhas dia 09/12.
CGH Cassilândia Jusante sem cotas de referência.

LEGENDA DE CHUVA	
	Sem Informação Atualizada
0	Sem chuva
	Com chuva acima de 1 mm
A chuva informada é a somatória das últimas 24 h.	



Cotas de Referência (cm)	Permanência 5%	Permanência 95%
S. Jose do Piquiri	518	165
Pousada Taiamã	552	263
São Francisco	784	342
Ladário	542	52
Porto Esperança	556	35
Porto Murinho	736	184
Palmeiras	412	104
Aquidauana	619	133 (231)*
Estrada MT-738	473	96
Miranda	657	123
Coxim	402	142
Cassilândia	184	100
Buriti	535	303

Fonte: Dados retirados do site da ANA, 2015. (Mais informações atualizadas acesse [AQUI](#))

*cota atualizada pelo estudo hidrológico do IMASUL/GRH-MS.