



BOLETIM DIÁRIO Nº 322 — SALA DE SITUAÇÃO MS

28/12/2015 (Leitura às 07:00 h)

A EQUIPE DA SALA DE SITUAÇÃO/GRH/ IMASUL
DESEJA A TODOS UM FELIZ ANO NOVO
COM MUITA PAZ, SAÚDE E PROSPERIDADE.

RIO CUIABÁ / PIQUIRI Cota (cm)				Chuva (mm)
Estação	26/12	27/12	28/12	
S. José do Piquiri				
Pousada Taiamã	376	375	374	2,6

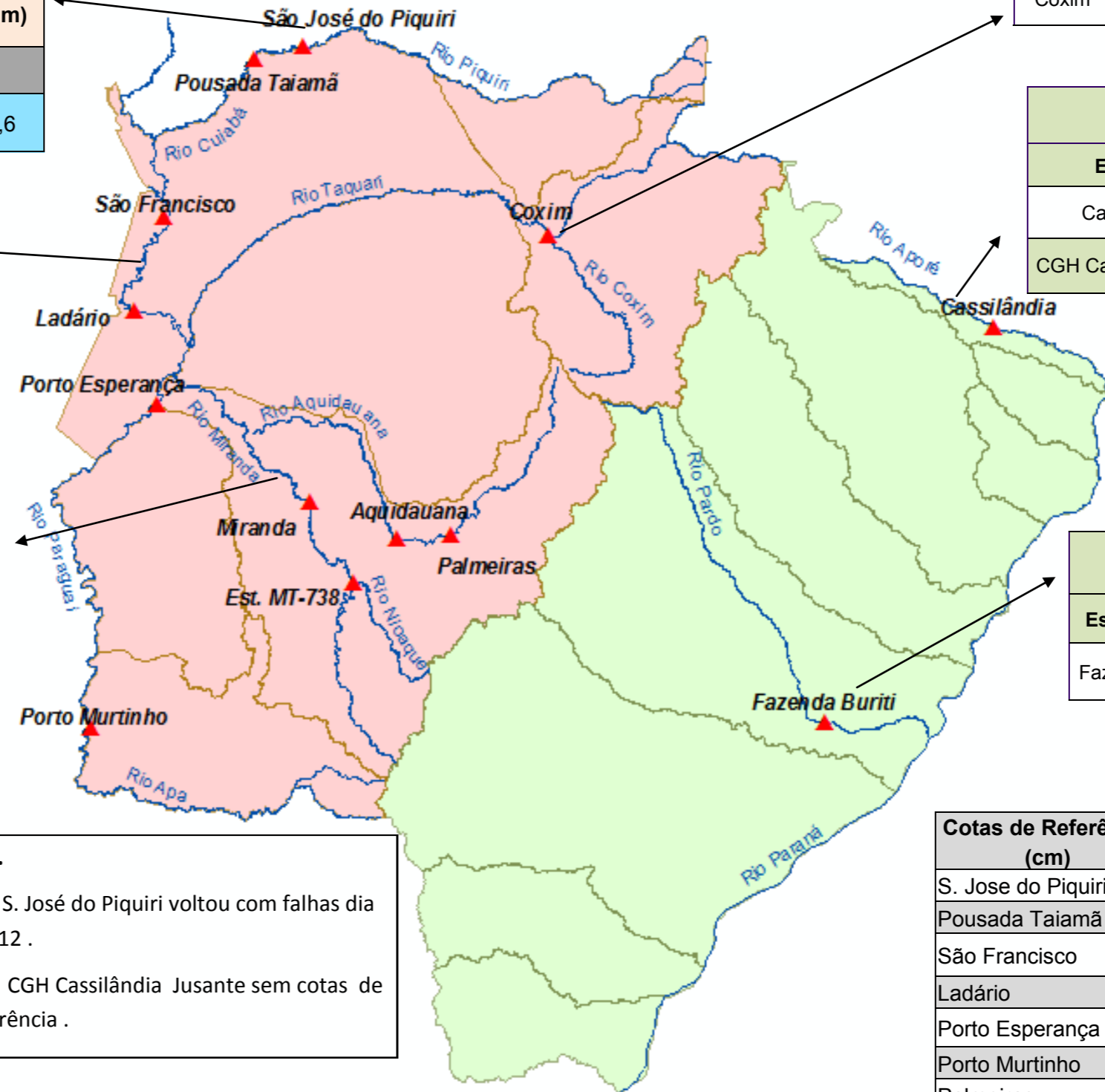
RIO TAQUARI Cota (cm)				Chuva (mm)
Estação	26/12	27/12	28/12	
Coxim	393	395	394	90,6

RIO PARAGUAI Cota (cm)				Chuva (mm)
Estação	26/12	27/12	28/12	
São Francisco	456	456	456	4
Ladário	153	154	153	3,6
Porto Esperança	98	98	97	0,8
Porto Murinho	415	400	387	0

RIO APORE Cota (cm)				Chuva (mm)
Estação	26/12	27/12	28/12	
Cassilândia	125	139	146	29,6
CGH Cassilândia Jus.	177	185	191	15,8

RIO AQUIDAUANA / MIRANDA Cota (cm)				Chuva (mm)
Estação	26/12	27/12	28/12	
Palmeiras	259	312	259	0
Aquidauana	408	404	398	0
Estrada MT-738	229	245	216	0
Miranda	623	612	601	3,2

RIO PARDO Cota (cm)				Chuva (mm)
Estação	26/12	27/12	28/12	
Faz. Buriti	418	434	462	24,2



Obs.
 S. José do Piquiri voltou com falhas dia 09/12.
 CGH Cassilândia Jusante sem cotas de referência.

LEGENDA	
	Rios
	Estações Telemétricas
	Sub-Bacia do Rio Paraguai
	Sub-Bacia do Rio Paraná
	ALERTA (Acima da cota com permanência de 5%)
	NORMAL (entre 5% e 95%)
	ESTIAGEM (Abaixo da cota com permanência de 95%)
	Sem informações atualizada

LEGENDA DE CHUVA	
	Sem Informação Atualizada
	0 Sem chuva
	Com chuva acima de 1 mm
A chuva informada é a somatória das últimas 24 h.	

Cotas de Referência (cm)	Permanência 5%	Permanência 95%
S. Jose do Piquiri	518	165
Pousada Taiamã	552	263
São Francisco	784	342
Ladário	542	52
Porto Esperança	556	35
Porto Murinho	736	184
Palmeiras	412	104
Aquidauana	619	133 (231)*
Estrada MT-738	473	96
Miranda	657	123
Coxim	402	142
Cassilândia	184	100
Buriti	535	303

Fonte: Dados retirados do site da ANA, 2015. (Mais informações atualizadas acesse [AQUI](#))

*cota atualizada pelo estudo hidrológico do IMASUL/GRH-MS.