



BOLETIM DIÁRIO Nº 323 — SALA DE SITUAÇÃO MS

29/12/2015 (Leitura às 07:00 h)

A EQUIPE DA SALA DE SITUAÇÃO/GRH/ IMASUL
DESEJA A TODOS UM FELIZ ANO NOVO
COM MUITA PAZ, SAÚDE E PROSPERIDADE.

RIO CUIABÁ / PIQUIRI Cota (cm)				Chuva (mm)
Estação	27/12	28/12	29/12	
S. José do Piquiri				
Pousada Taiamã	375	374	374	3,6

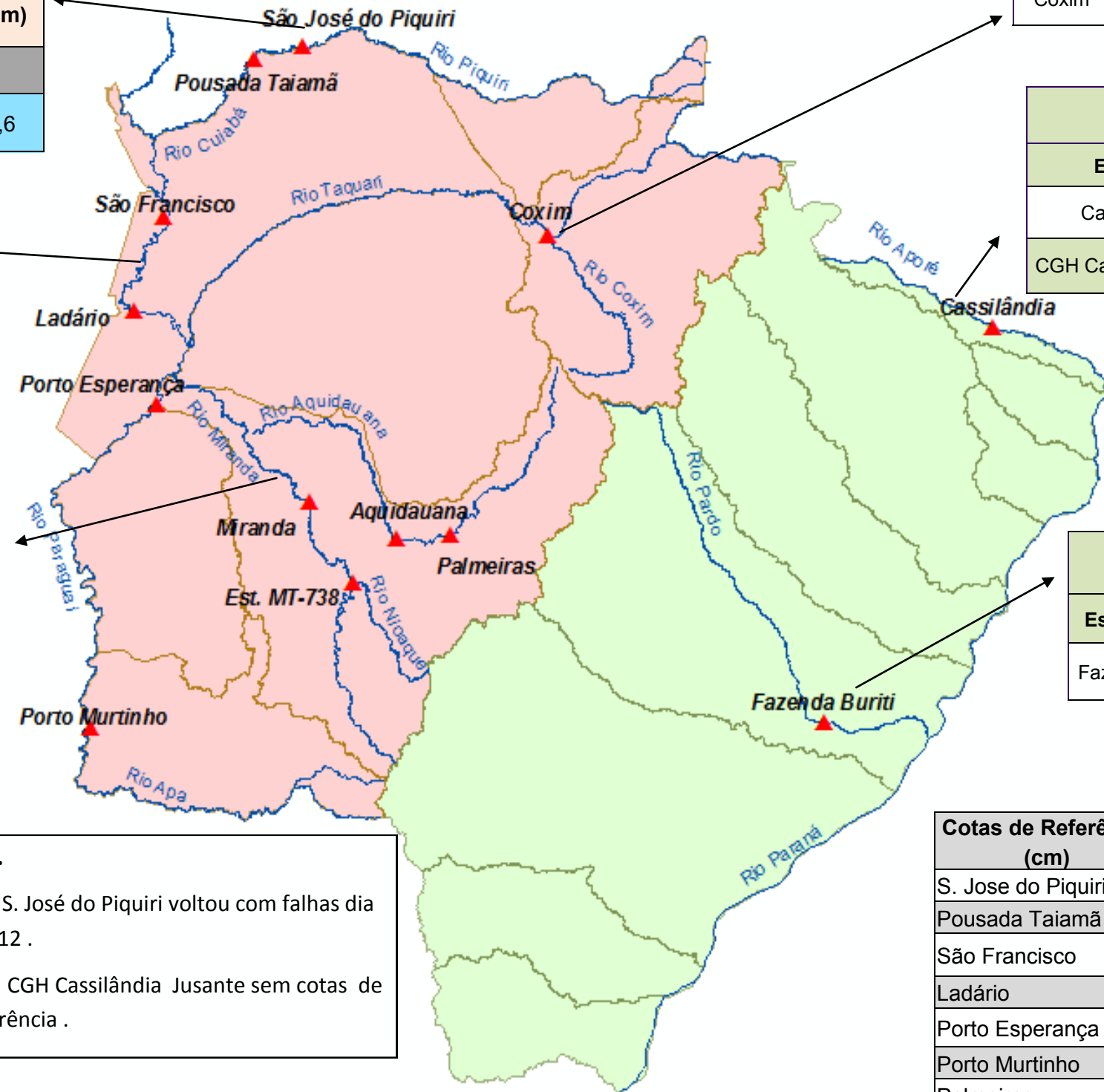
RIO TAQUARI Cota (cm)				Chuva (mm)
Estação	27/12	28/12	29/12	
Coxim	395	394	394	17

RIO PARAGUAI Cota (cm)				Chuva (mm)
Estação	27/12	28/12	29/12	
São Francisco	456	456	455	0
Ladário	154	153	154	1,8
Porto Esperança	98	97	96	0
Porto Murinho	400	387	378	1,6

RIO APORE Cota (cm)				Chuva (mm)
Estação	27/12	28/12	29/12	
Cassilândia	139	146	142	5,2
CGH Cassilândia Jus.	185	191	188	6,9

RIO AQUIDAUANA / MIRANDA Cota (cm)				Chuva (mm)
Estação	27/12	28/12	29/12	
Palmeiras	312	259	237	0
Aquidauana	404	398	375	0
Estrada MT-738	245	216	188	0
Miranda	612	601	589	0

RIO PARDO Cota (cm)				Chuva (mm)
Estação	27/12	28/12	29/12	
Faz. Buriti	434	462	456	5



Obs.
 S. José do Piquiri voltou com falhas dia 09/12.
 CGH Cassilândia Jusante sem cotas de referência.

LEGENDA	
	Rios
	Estações Telemétricas
	Sub-Bacia do Rio Paraguai
	Sub-Bacia do Rio Paraná
	ALERTA (Acima da cota com permanência de 5%)
	NORMAL (entre 5% e 95%)
	ESTIAGEM (Abaixo da cota com permanência de 95%)
	Sem informações atualizada

LEGENDA DE CHUVA	
	Sem Informação Atualizada
	0 Sem chuva
	Com chuva acima de 1 mm
A chuva informada é a somatória das últimas 24 h.	

Cotas de Referência (cm)	Permanência 5%	Permanência 95%
S. Jose do Piquiri	518	165
Pousada Taiamã	552	263
São Francisco	784	342
Ladário	542	52
Porto Esperança	556	35
Porto Murinho	736	184
Palmeiras	412	104
Aquidauana	619	133 (231)*
Estrada MT-738	473	96
Miranda	657	123
Coxim	402	142
Cassilândia	184	100
Buriti	535	303

Fonte: Dados retirados do site da ANA, 2015. (Mais informações atualizadas acesse [AQUI](#))

*cota atualizada pelo estudo hidrológico do IMASUL/GRH-MS.