



BOLETIM DIÁRIO Nº 325 — SALA DE SITUAÇÃO MS

31/12/2015 (Leitura às 07:00 h)

A EQUIPE DA SALA DE SITUAÇÃO/GRH/ IMASUL
DESEJA A TODOS UM FELIZ ANO NOVO
COM MUITA PAZ, SAÚDE E PROSPERIDADE.

RIO CUIABÁ / PIQUIRI Cota (cm)				Chuva (mm)
Estação	29/12	30/12	31/12	
S. José do Piquiri				
Pousada Taiamã	374	375	373	0

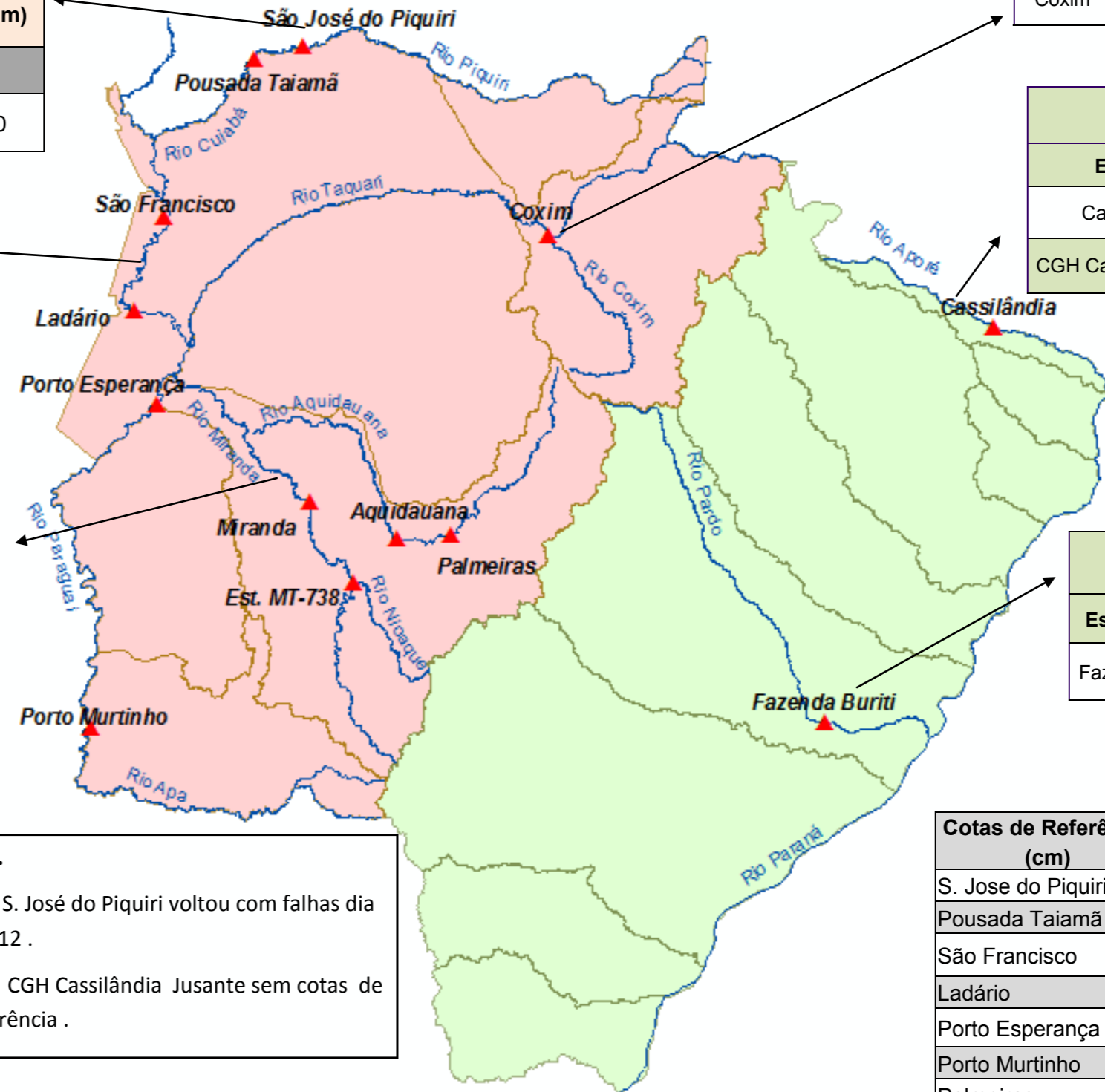
RIO TAQUARI Cota (cm)				Chuva (mm)
Estação	29/12	30/12	31/12	
Coxim	394	443	420	0,2

RIO PARAGUAI Cota (cm)				Chuva (mm)
Estação	29/12	30/12	31/12	
São Francisco	455	454	454	12,4
Ladário	154	153	153	0,4
Porto Esperança	96	94	94	21,6
Porto Murinho	378	368	356	0

RIO APORE Cota (cm)				Chuva (mm)
Estação	29/12	30/12	31/12	
Cassilândia	142	140	143	19,2
CGH Cassilândia Jus.	188	187	188	15,6

RIO AQUIDAUANA / MIRANDA Cota (cm)				Chuva (mm)
Estação	29/12	30/12	31/12	
Palmeiras	237	263	313	0
Aquidauana	375	354	562	0
Estrada MT-738	188	201	236	0,4
Miranda	589	577	567	0,4

RIO PARDO Cota (cm)				Chuva (mm)
Estação	29/12	30/12	31/12	
Faz. Buriti	456	520	542	18,4



Obs.
 S. José do Piquiri voltou com falhas dia 09/12.
 CGH Cassilândia Jusante sem cotas de referência.

LEGENDA	
	Rios
	Estações Telemétricas
	Sub-Bacia do Rio Paraguai
	Sub-Bacia do Rio Paraná
	ALERTA (Acima da cota com permanência de 5%)
	NORMAL (entre 5% e 95%)
	ESTIAGEM (Abaixo da cota com permanência de 95%)
	Sem informações atualizada

LEGENDA DE CHUVA	
	Sem Informação Atualizada
	0 Sem chuva
	Com chuva acima de 1 mm
A chuva informada é a somatória das últimas 24 h.	

Cotas de Referência (cm)	Permanência 5%	Permanência 95%
S. Jose do Piquiri	518	165
Pousada Taiamã	552	263
São Francisco	784	342
Ladário	542	52
Porto Esperança	556	35
Porto Murinho	736	184
Palmeiras	412	104
Aquidauana	619	133 (231)*
Estrada MT-738	473	96
Miranda	657	123
Coxim	402	142
Cassilândia	184	100
Buriti	535	303

Fonte: Dados retirados do site da ANA, 2015. (Mais informações atualizadas acesse [AQUI](#))

*cota atualizada pelo estudo hidrológico do IMASUL/GRH-MS.