



# BOLETIM DIÁRIO Nº 347 — SALA DE SITUAÇÃO MS

29/01/2016 (Leitura às 07:00 h)

RIO CUIABÁ / PIQUIRI Cota (cm)				Chuva (mm)
Estação	27/01	28/01	29/01	
S. José do Piquiri		272		
Pousada Taiamã	432	437	442	0

RIO TAQUARI Cota (cm)				Chuva (mm)
Estação	27/01	28/01	29/01	
Coxim	407	445	451	6,2

RIO PARAGUAI Cota (cm)				
Estação	27/01	28/01	29/01	Chuva (mm)
São Francisco	535	536	540	54
Ladário	229	230	230	0
Porto Esperança	197	200	201	0
Porto Murtinho	513	509	506	0

RIO APORE Cota (cm)				
Estação	27/01	28/01	29/01	Chuva (mm)
Cassilândia	145	142	140	0
CGH Cassilândia Jus.	188	187	184	1,8

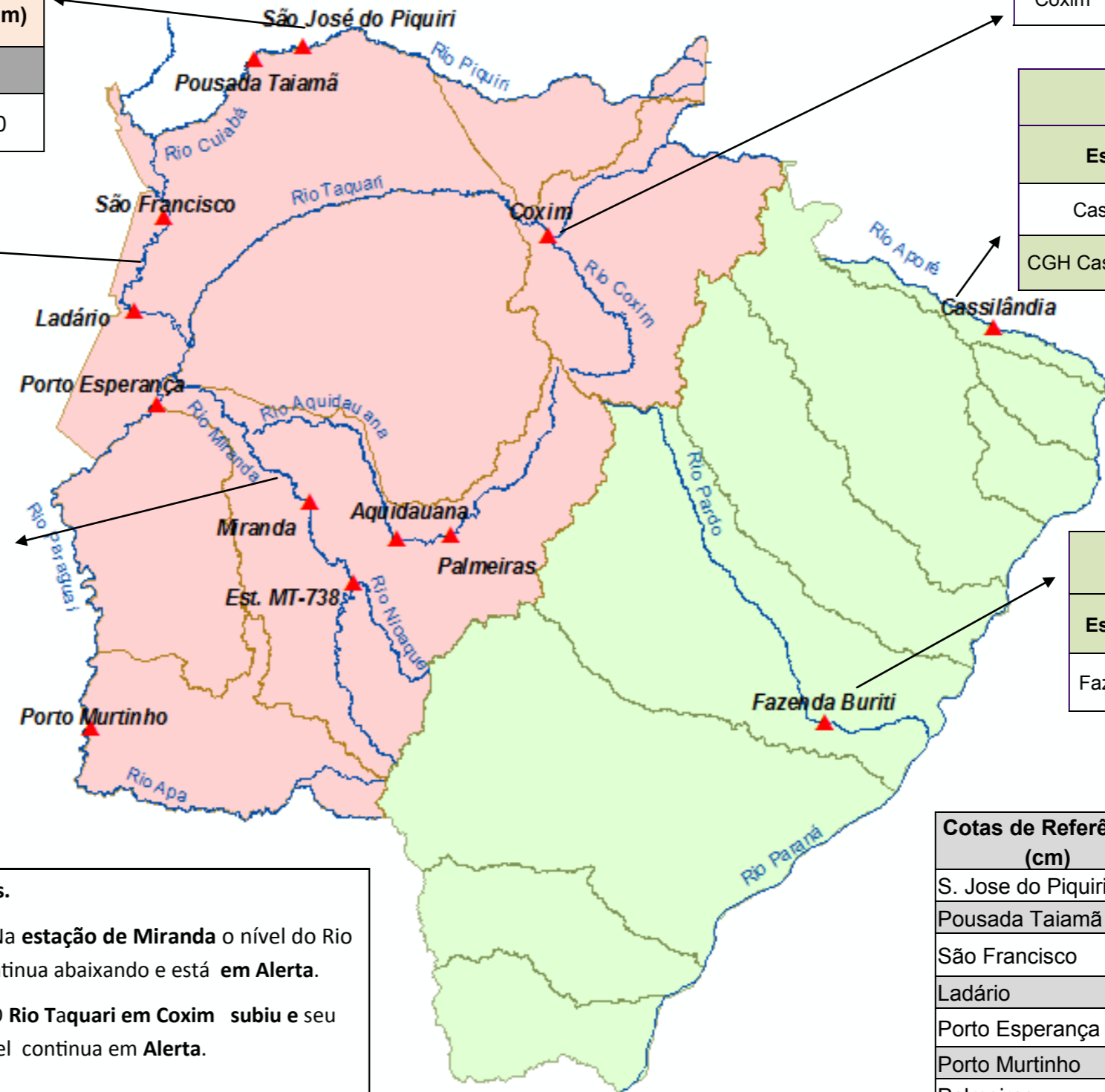
RIO AQUIDAUANA / MIRANDA Cota (cm)				
Estação	27/01	28/01	29/01	Chuva (mm)
Palmeiras	343	326	329	0
Aquidauana	526	554	538	0
Estrada MT-738	338	435	433	0,2
Miranda	688	672	658	0

RIO PARDO Cota (cm)				
Estação	27/01	28/01	29/01	Chuva (mm)
Faz. Buriti	434	441	464	14,4

LEGENDA	
	Rios
	Estações Telemétricas
	Sub-Bacia do Rio Paraguai
	Sub-Bacia do Rio Paraná
	<b>ALERTA</b> (Acima da cota com permanência de 5%)
	<b>NORMAL</b> (entre 5% e 95%)
	<b>ESTIAGEM</b> (Abaixo da cota com permanência de 95%)
	Sem informações atualizada

**Obs.**  
 Na estação de Miranda o nível do Rio continua abaixando e está **em Alerta**.  
 O Rio Taquari em Coxim subiu e seu nível continua em **Alerta**.

LEGENDA DE CHUVA	
	Sem Informação Atualizada
0	Sem chuva
	Com chuva acima de 1 mm
A chuva informada é a somatória das últimas 24 h.	



Cotas de Referência (cm)	Permanência 5%	Permanência 95%
S. Jose do Piquiri	518	165
Pousada Taiamã	552	263
São Francisco	784	342
Ladário	542	52
Porto Esperança	556	35
Porto Murtinho	736	184
Palmeiras	412	104
Aquidauana	619	133 (231)*
Estrada MT-738	473	96
Miranda	657	123
Coxim	402	142
Cassilândia	184	100
Buriti	535	303

Fonte: Dados retirados do site da ANA, 2015. (Mais informações atualizadas acesse [AQUI](#))

\*cota atualizada pelo estudo hidrológico do IMASUL/GRH-MS.