



# BOLETIM DIÁRIO Nº 377— SALA DE SITUAÇÃO MS

15/03/2016 (Leitura às 07:00 h)

RIO CUIABÁ / PIQUIRI Cota (cm)				Chuva (mm)
Estação	13/03	14/03	15/03	
S. José do Piquiri				
Pousada Taiamã	520	518	516	0

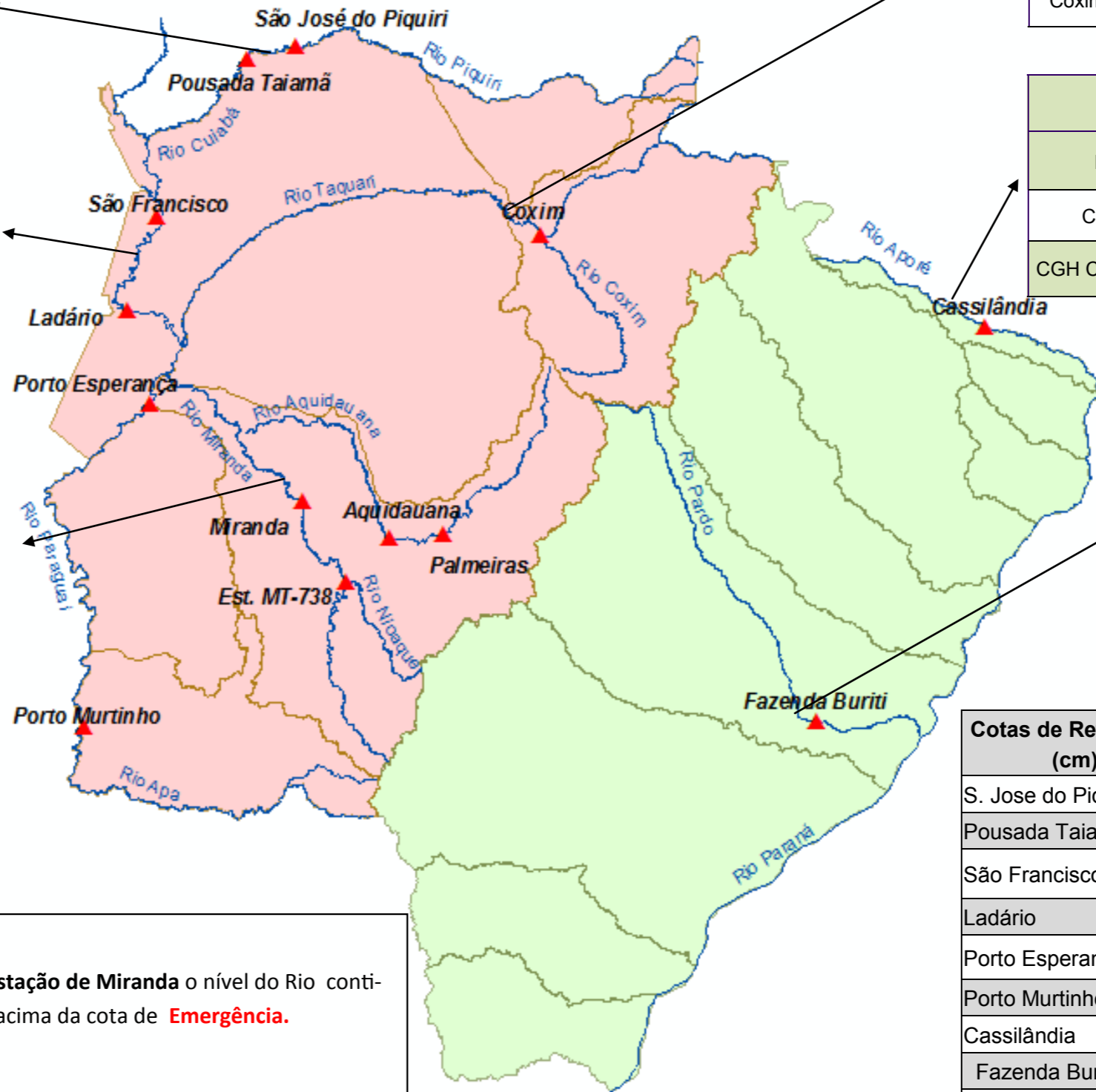
RIO PARAGUAI Cota (cm)				Chuva (mm)
Estação	13/03	14/03	15/03	
São Francisco	586	586	588	0
Ladário	341	341	341	0
Porto Esperança	381	380	379	0
Porto Murinho	650	649	647	0

RIO AQUIDAUANA / MIRANDA Cota (cm)				Chuva (mm)
Estação	13/03	14/03	15/03	
Palmeiras	293	276	247	0
Aquidauana	455	424	391	0
Estrada MT-738	282	266	255	0
Miranda	716	699	685	0

RIO TAQUARI Cota (cm)				Chuva (mm)
Estação	13/03	14/03	15/03	
Coxim	400	395	398	2,8

RIO APORE Cota (cm)				Chuva (mm)
Estação	13/03	14/03	15/03	
Cassilândia	140	135	132	2,2
CGH Cassilândia Jus.	182	178	177	3,9

RIO PARDO Cota (cm)				Chuva (mm)
Estação	13/03	14/03	15/03	
Faz. Buriti	556	543	502	0



Cotas de Referência (cm)	Permanência 5%	Permanência 95%
S. Jose do Piquiri	518	165
Pousada Taiamã	552	263
São Francisco	784	342
Ladário	542	52
Porto Esperança	556	35
Porto Murinho	736	184
Cassilândia	184	100
Fazenda Buriti	535	303
Estrada MT-738	473	96
<b>Defesa Civil—Cheias</b>	<b>Alerta</b>	<b>Emergência</b>
Miranda	580	680
Palmeiras	450	700
Aquidauana	600	800
Coxim	400	500

LEGENDA	
	Rios
	Estações Telemétricas
	Sub-Bacia do Rio Paraguai
	Sub-Bacia do Rio Paraná
	<b>cota Emergência</b>
	<b>ALERTA</b> (Acima da cota com permanência de 5%)
	<b>NORMAL</b> ( entre 5% e 95%)
	<b>ESTIAGEM</b> (Abaixo da cota com permanência de 95%)
	Sem informações atualizada

**Obs.**  
Na **Estação de Miranda** o nível do Rio continua acima da cota de **Emergência**.

LEGENDA DE CHUVA	
	Sem Informação Atualizada
0	Sem chuva
	Com chuva acima de 1 mm

A chuva informada é a somatória das últimas 24 h.

Fonte: Dados retirados do site da ANA, 2016. (Mais informações atualizadas acesse [AQUI](#))

\*cota atualizada pelo estudo hidrológico do IMASUL/GRH-MS.