



BOLETIM DIÁRIO Nº 381— SALA DE SITUAÇÃO MS

21/03/2016 (Leitura às 07:00 h)

RIO CUIABÁ / PIQUIRI Cota (cm)				Chuva (mm)
Estação	19/03	20/03	21/03	
S. José do Piquiri				
Pousada Taiamã	509	508	507	0,8

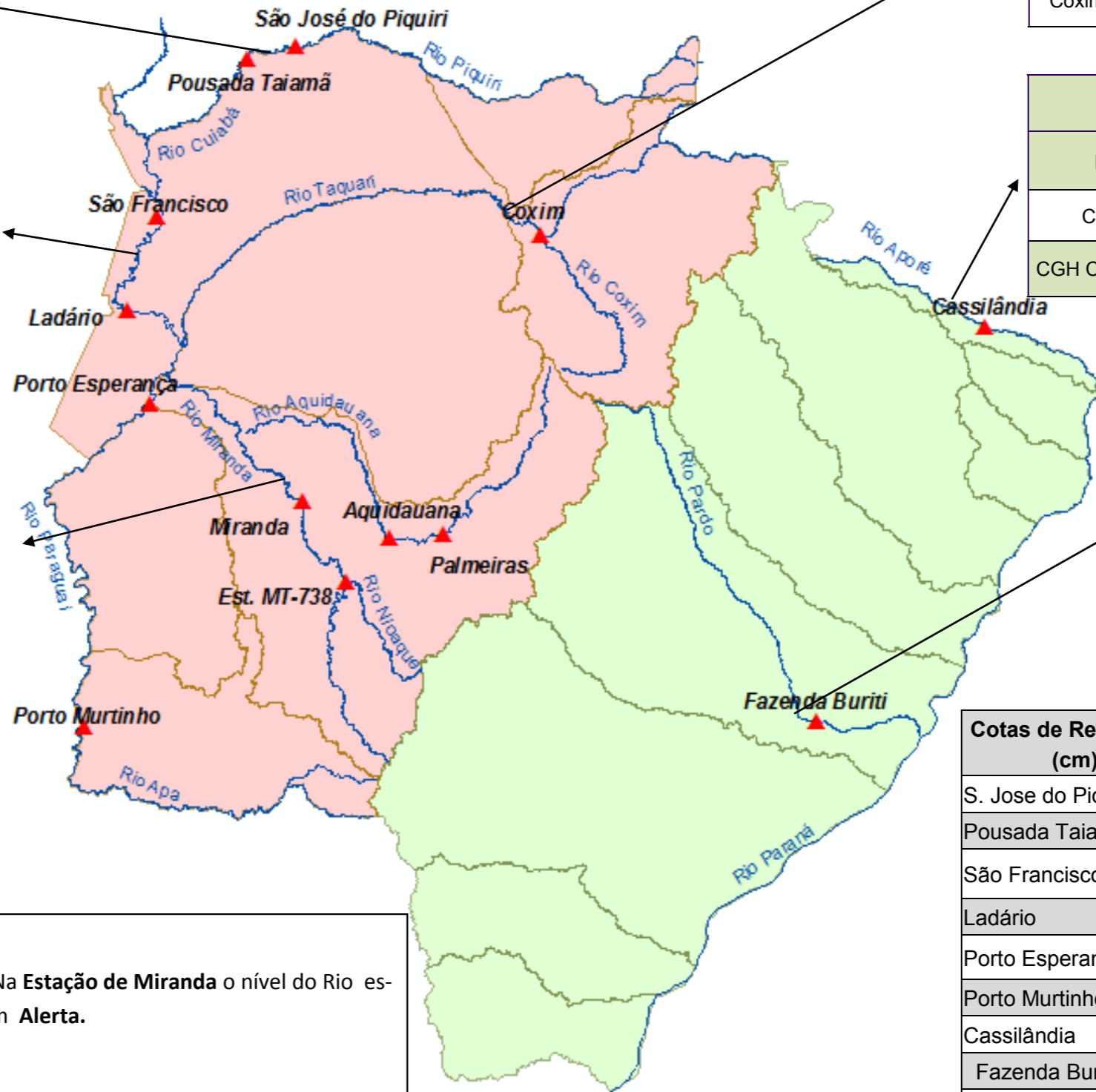
RIO PARAGUAI Cota (cm)				Chuva (mm)
Estação	19/03	20/03	21/03	
São Francisco	591	592	592	0
Ladário	339	340	340	0,2
Porto Esperança	375	374	372	0,2
Porto Murinho	632	628	625	0

RIO AQUIDAUANA / MIRANDA Cota (cm)				Chuva (mm)
Estação	19/03	20/03	21/03	
Palmeiras	246	236	240	0
Aquidauana	395	366	365	0
Estrada MT-738	253	235	247	0
Miranda	636	624	615	0

RIO TAQUARI Cota (cm)				Chuva (mm)
Estação	19/03	20/03	21/03	
Coxim	402	400	399	0

RIO APORÉ Cota (cm)				Chuva (mm)
Estação	19/03	20/03	21/03	
Cassilândia				0
CGH Cassilândia Jus.	173	169	162	0

RIO PARDO Cota (cm)				Chuva (mm)
Estação	19/03	20/03	21/03	
Faz. Buriti	461	452	446	0



Cotas de Referência (cm)	Permanência 5%	Permanência 95%
S. Jose do Piquiri	518	165
Pousada Taiamã	552	263
São Francisco	784	342
Ladário	542	52
Porto Esperança	556	35
Porto Murinho	736	184
Cassilândia	184	100
Fazenda Buriti	535	303
Estrada MT-738	473	96
Defesa Civil—Cheias	Alerta	Emergência
Miranda	580	680
Palmeiras	450	700
Aquidauana	600	800
Coxim	400	500

Obs.
Na Estação de Miranda o nível do Rio está em **Alerta**.

LEGENDA DE CHUVA	
	Sem Informação Atualizada
0	Sem chuva
	Com chuva acima de 1 mm

A chuva informada é a somatória das últimas 24 h.

LEGENDA	
	Rios
	Estações Telemétricas
	Sub-Bacia do Rio Paraguai
	Sub-Bacia do Rio Paraná
	cota Emergência
	ALERTA (Acima da cota com permanência de 5%)
	NORMAL (entre 5% e 95%)
	ESTIAGEM (Abaixo da cota com permanência de 95%)
	Sem informações atualizadas

Fonte: Dados retirados do site da ANA, 2016. (Mais informações atualizadas acesse [AQUI](#))
*cota atualizada pelo estudo hidrológico do IMASUL/GRH-MS.