



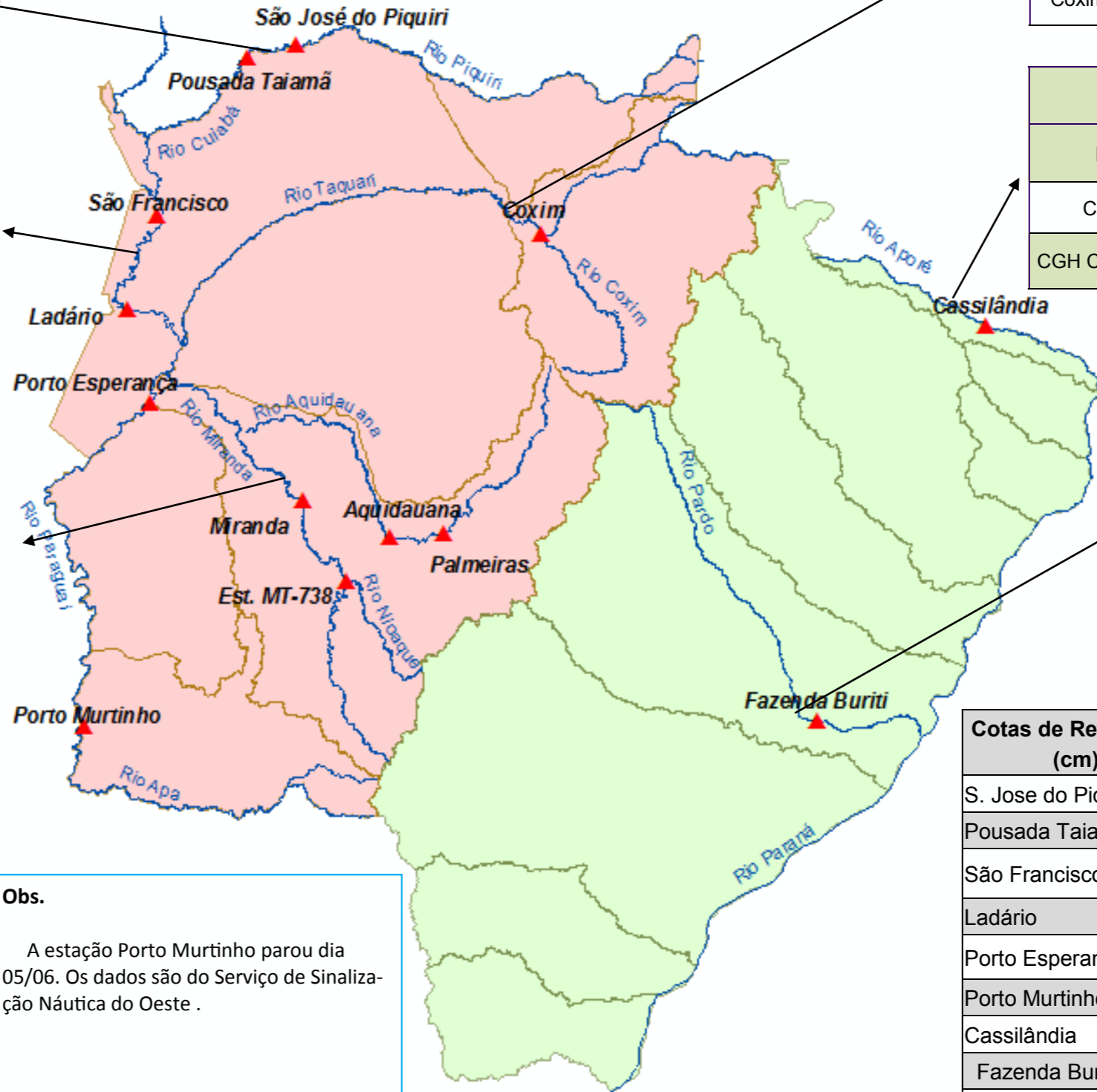
BOLETIM DIÁRIO Nº 450 — SALA DE SITUAÇÃO MS

29/06/2016 (Leitura às 07:00 h local)

RIO CUIABÁ / PIQUIRI Cota (cm)				Chuva (mm)
Estação	27/06	28/06	29/06	
S. José do Piquiri				0
Pousada Taiamã	335	332	330	0

RIO PARAGUAI Cota (cm)				Chuva (mm)
Estação	27/06	28/06	29/06	
São Francisco	690	689	688	0
Ladário	398	398	397	0
Porto Esperança	372	372	372	0
Porto Murtinho	533	530		

RIO AQUIDAUANA / MIRANDA Cota (cm)				Chuva (mm)
Estação	27/06	28/06	29/06	
Palmeiras	195	191	189	0,2
Aquidauana	313	308	305	0
Estrada MT-738	181	177	174	0,2
Miranda	434	420	407	0



RIO TAQUARI Cota (cm)				Chuva (mm)
Estação	27/06	28/06	29/06	
Coxim	370	370	369	0

RIO APORÉ Cota (cm)				Chuva (mm)
Estação	27/06	28/06	29/06	
Cassilândia	107	106	105	0
CGH Cassilândia Jus.				

RIO PARDO Cota (cm)				Chuva (mm)
Estação	27/06	28/06	29/06	
Faz. Buriti	410	402	406	0

Cotas de Referência (cm)	Permanência	
	5%	95%
S. Jose do Piquiri	518	165
Pousada Taiamã	552	263
São Francisco	784	342
Ladário	542	52
Porto Esperança	556	35
Porto Murtinho	736	184
Cassilândia	184	100
Fazenda Buriti	535	303
Estrada MT-738	473	96
Defesa Civil—Cheias	Alerta	Emergência
Miranda	580	680
Palmeiras	450	700
Aquidauana	600	800
Coxim	400	500

Obs.
A estação Porto Murtinho parou dia 05/06. Os dados são do Serviço de Sinalização Náutica do Oeste .

LEGENDA DE CHUVA	
	Sem Informação Atualizada
0	Sem chuva
	Com chuva acima de 1 mm
A chuva informada é a somatória das últimas 24 h.	

LEGENDA	
	Rios
	Estações Telemétricas
	Sub-Bacia do Rio Paraguai
	Sub-Bacia do Rio Paraná
	cota Emergência
	ALERTA (Acima da cota com permanência de 5%)
	NORMAL (entre 5% e 95%)
	ESTIAGEM (Abaixo da cota com permanência de 0 a 95%)
	Sem informações atualizada

Fonte: Dados retirados do site da ANA, 2016. (Mais informações atualizadas acesse [AQUI](#))