



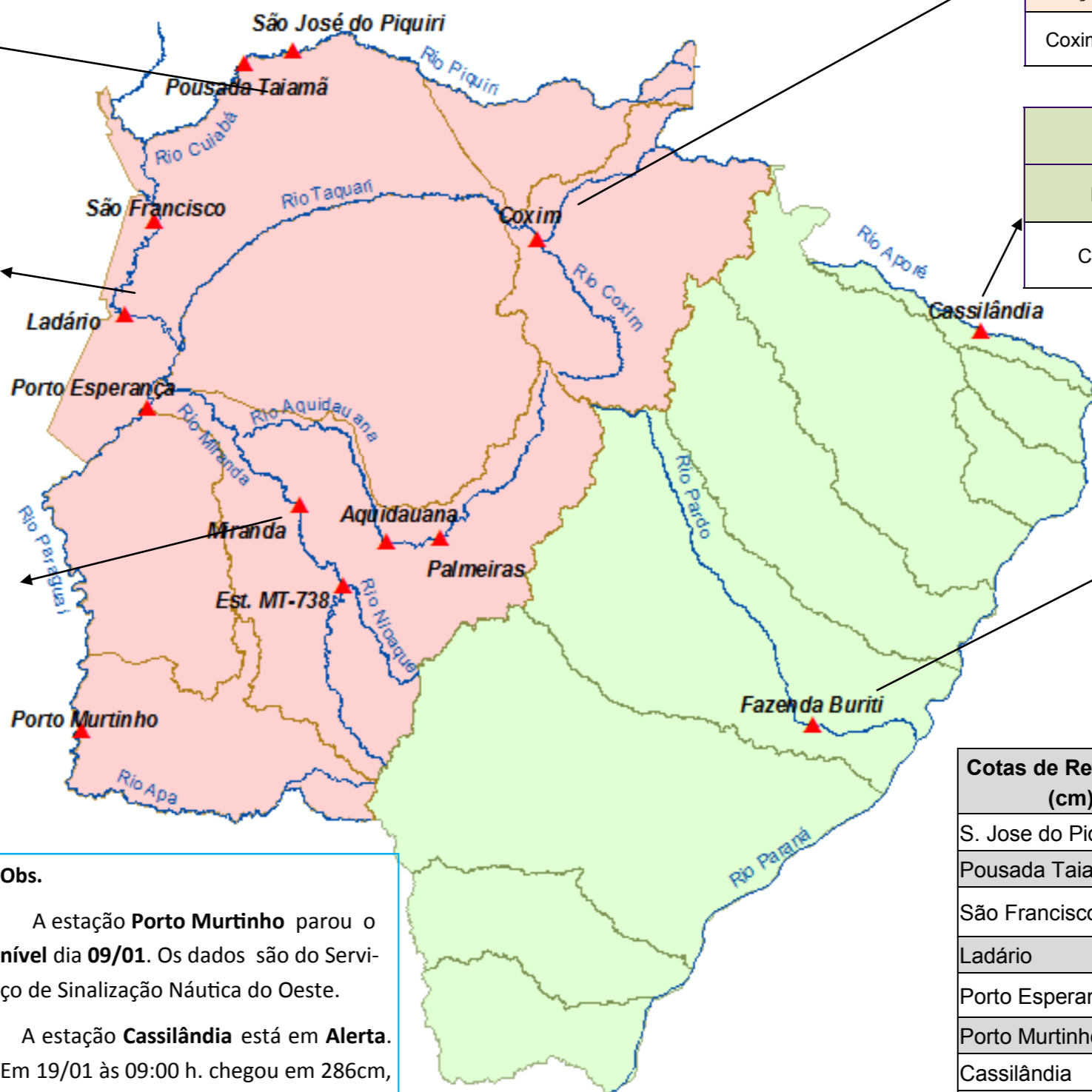
BOLETIM DIÁRIO Nº 591 — SALA DE SITUAÇÃO MS

20/01/2017 (Leitura às 07:00 h local)

RIO CUIABÁ / PIQUIRI Cota (cm)				Chuva (mm)
Estação	18/01	19/01	20/01	
S. José do Piquiri	273	275	274	0
Pousada Taiamã	416	416	417	0

RIO PARAGUAI Cota (cm)				Chuva (mm)
Estação	18/01	19/01	20/01	
São Francisco	479	479	479	0,6
Ladário	166	165	164	0
Porto Esperança	97	97	96	0
Porto Murinho	269	268		0

RIO AQUIDAUANA / MIRANDA Cota (cm)				Chuva (mm)
Estação	18/01	19/01	20/01	
Palmeiras	340	357	272	1,4
Aquidauana	433	458	423	0,8
Estrada MT-738	172	216	155	18,2
Miranda	370	320	326	0



RIO TAQUARI Cota (cm)				Chuva (mm)
Estação	18/01	19/01	20/01	
Coxim	419	421	437	11,2

RIO APORÉ Cota (cm)				Chuva (mm)
Estação	18/01	19/01	20/01	
Cassilândia	252	274	251	1

RIO PARDO Cota (cm)				Chuva (mm)
Estação	18/01	19/01	20/01	
Faz. Buriti	472	475	484	7,4

Obs.
 A estação **Porto Murinho** parou o nível dia **09/01**. Os dados são do Serviço de Sinalização Náutica do Oeste.
 A estação **Cassilândia** está em **Alerta**. Em 19/01 às 09:00 h. chegou em 286cm, o 3º (terceiro) maior valor, desde **1984**. Em 29/01/2010 atingiu **300** cm, o maior.
 A Estação **Coxim** continua em **Alerta**

Cotas de Referência (cm)	Permanência 5%	Permanência 95%
	S. Jose do Piquiri	518
Pousada Taiamã	550	263
São Francisco	783	346
Ladário	542	52
Porto Esperança	556	35
Porto Murinho	735	184
Cassilândia	184	100
Fazenda Buriti	531	303
Estrada MT-738	473	96
Defesa Civil—Cheias	Alerta	Emergência
Miranda	580	700
Palmeiras	450	700
Aquidauana	600	800
Coxim	400	500

LEGENDA	
	Rios
	Estações Telemétricas
	Sub-Bacia do Rio Paraguai
	Sub-Bacia do Rio Paraná
	Emergência
	ALERTA (Acima da cota com permanência de 5%)
	NORMAL (entre 5% e 95%)
	ESTIAGEM (Abaixo da cota com permanência de 0 a 95%)
	Sem informações atualizadas

LEGENDA DE CHUVA	
	Sem Informação Atualizada
	0 Sem chuva
	Com chuva acima de 1 mm
A chuva informada é a somatória das últimas 24 h.	

Fonte: Dados retirados do site da ANA, 2017. (Mais informações atualizadas acesse [AQUI](#))