



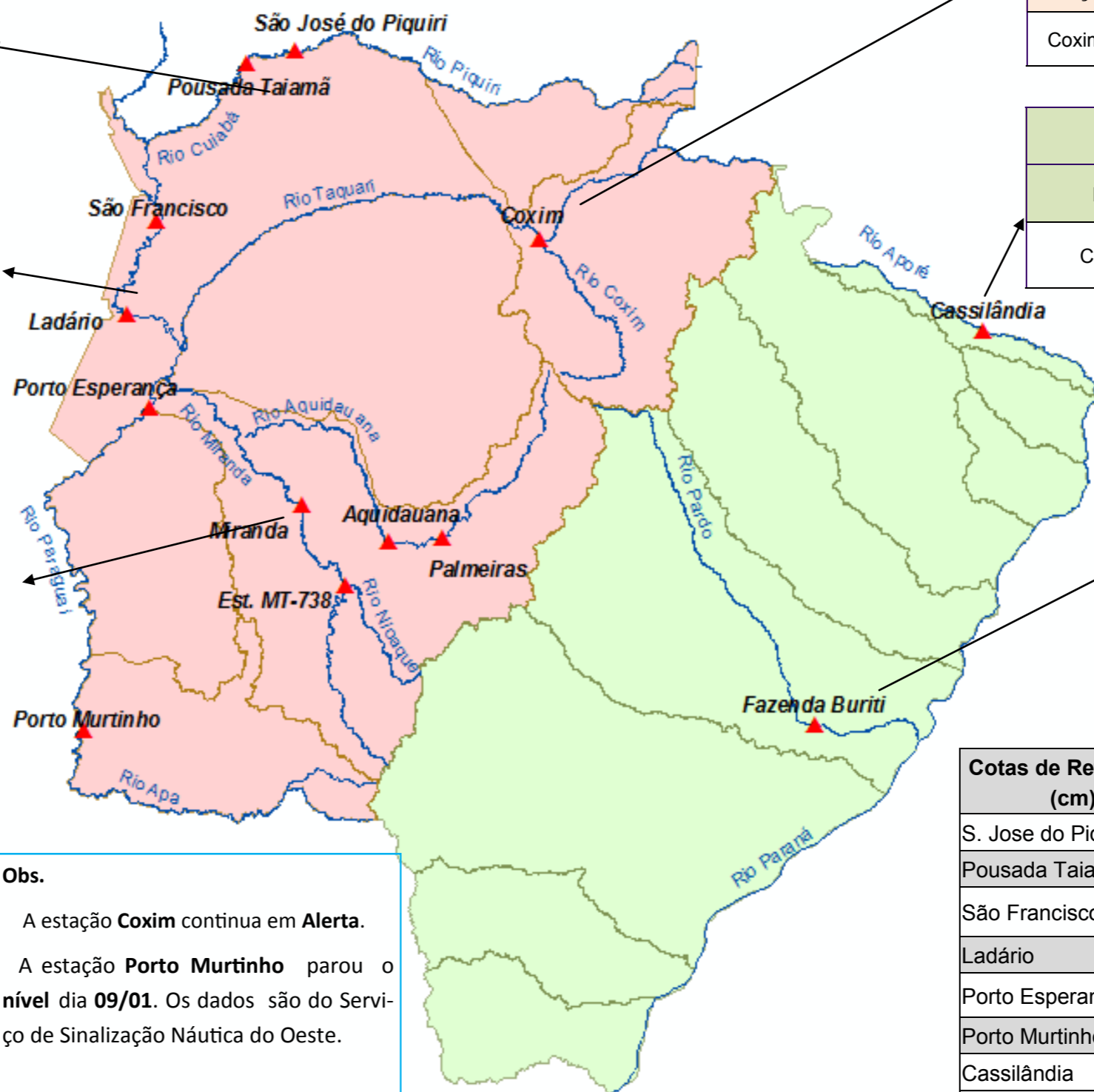
BOLETIM DIÁRIO Nº 604 — SALA DE SITUAÇÃO MS

08/02/2017 (Leitura às 07:00 h local)

RIO CUIABÁ / PIQUIRI Cota (cm)				Chuva (mm)
Estação	06/02	07/01	08/02	
S. José do Piquiri	292	295	300	5,8
Pousada Taiamã	448	451	454	11,6

RIO PARAGUAI Cota (cm)				Chuva (mm)
Estação	06/02	07/01	08/02	
São Francisco	499	501	504	0,6
Ladário	182	184	185	0
Porto Esperança	115	117	118	0,4
Porto Murinho	300	308		0

RIO AQUIDAUANA / MIRANDA Cota (cm)				Chuva (mm)
Estação	06/02	07/01	08/02	
Palmeiras	337	299	318	0
Aquidauana	561	485	433	0
Estrada MT-738	406	256	228	0,8
Miranda	499	509	518	0



RIO TAQUARI Cota (cm)				Chuva (mm)
Estação	06/01	07/01	08/02	
Coxim	429	444	434	0

RIO APORÉ Cota (cm)				Chuva (mm)
Estação	06/02	07/01	08/02	
Cassilândia	194	191	217	6,8

RIO PARDO Cota (cm)				Chuva (mm)
Estação	06/02	07/01	08/02	
Faz. Buriti	491	478	482	0

Obs.
 A estação **Coxim** continua em **Alerta**.
 A estação **Porto Murinho** parou o nível dia **09/01**. Os dados são do Serviço de Sinalização Náutica do Oeste.

Cotas de Referência (cm)	Permanência 5%	Permanência 95%
	S. Jose do Piquiri	518
Pousada Taiamã	550	263
São Francisco	783	346
Ladário	542	52
Porto Esperança	556	35
Porto Murinho	735	184
Cassilândia	184	100
Fazenda Buriti	531	303
Estrada MT-738	473	96
Defesa Civil—Cheias	Alerta	Emergência
Miranda	580	700
Palmeiras	450	700
Aquidauana	600	800
Coxim	400	500

LEGENDA	
	Rios
	Estações Telemétricas
	Sub-Bacia do Rio Paraguai
	Sub-Bacia do Rio Paraná
	Emergência
	ALERTA (Acima da cota com permanência de 5%)
	NORMAL (entre 5% e 95%)
	ESTIAGEM (Abaixo da cota com permanência de 0 a 95%)
	Sem informações atualizada

LEGENDA DE CHUVA	
	Sem Informação Atualizada
0	Sem chuva
	Com chuva acima de 1 mm
A chuva informada é a somatória das últimas 24 h.	

Fonte: Dados retirados do site da ANA, 2017. (Mais informações atualizadas acesse [AQUI](#))