



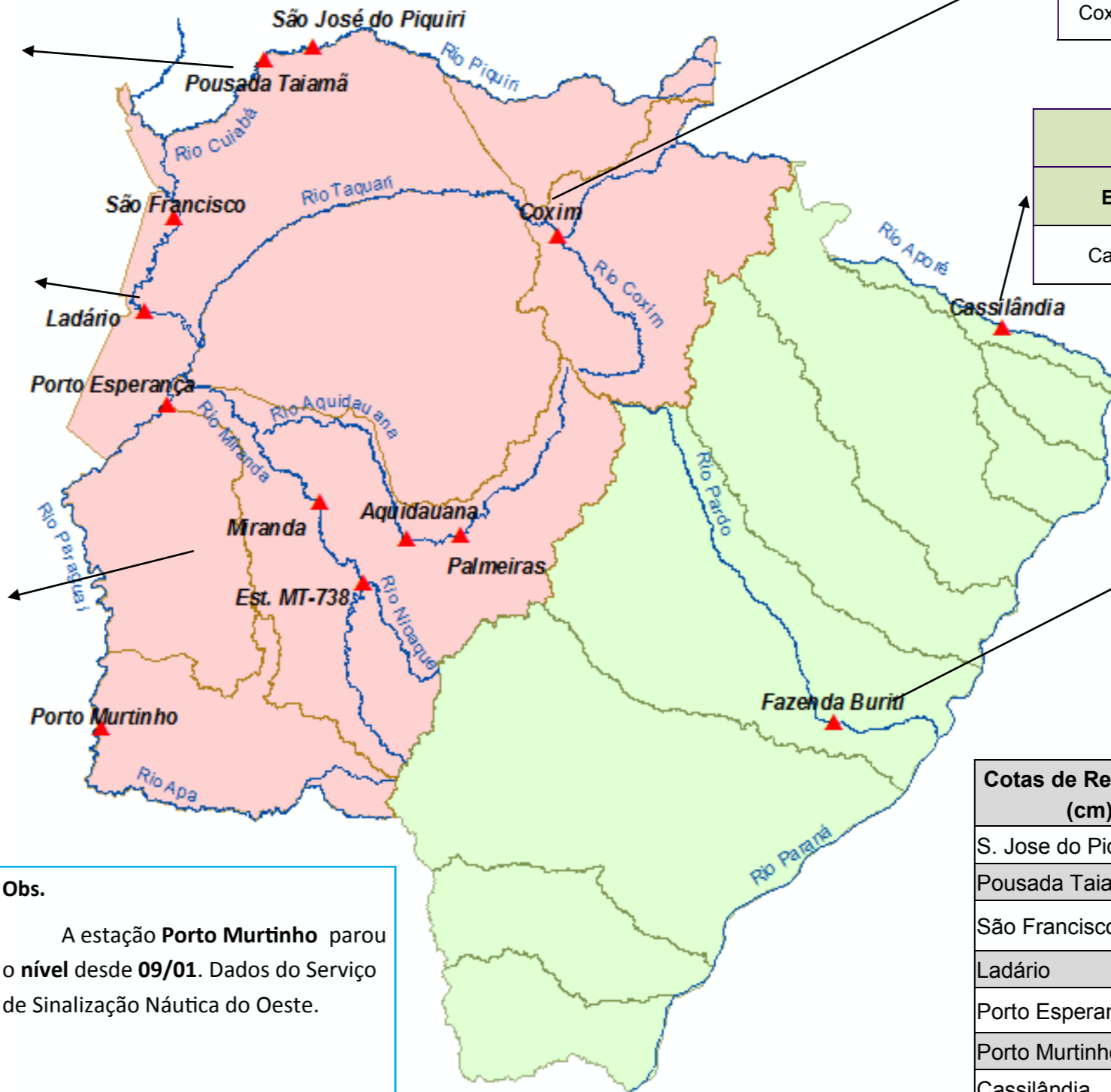
# BOLETIM DIÁRIO Nº 721 — SALA DE SITUAÇÃO MS

27/07/2017 (Leitura às 07:00 h local)

RIO PIQUIRI / CUIABÁ Cota (cm)				Chuva (mm)
Estação	25/07	26/07	27/07	
S. José do Piquiri	202	201	203	0
Pousada Taiamã	319	319	319	0

RIO PARAGUAI Cota (cm)				Chuva (mm)
Estação	25/07	26/07	27/07	
São Francisco	700	699	697	0
Ladário	458	457	455	0
Porto Esperança	440	440	439	0
Porto Murtinho	514	514	514	0

RIO AQUIDAUANA / MIRANDA Cota (cm)				Chuva (mm)
Estação	25/07	26/07	27/07	
Palmeiras	168	166	164	0
Aquidauana	276	273	271	0
Estrada MT-738	115	114	112	0,6
Miranda	252	248	245	0



RIO TAQUARI Cota (cm)				Chuva (mm)
Estação	25/07	26/07	27/07	
Coxim	364	362	362	0

RIO APORÉ Cota (cm)				Chuva (mm)
Estação	25/07	26/07	27/07	
Cassilândia	102	102	99	0

RIO PARDO Cota (cm)				Chuva (mm)
Estação	25/07	26/07	27/07	
Faz. Buriti	359	351	355	0

**Obs.**  
A estação **Porto Murtinho** parou o nível desde **09/01**. Dados do Serviço de Sinalização Náutica do Oeste.

Cotas de Referência (cm)	Permanência 5%	Permanência 95%
	S. Jose do Piquiri	518
Pousada Taiamã	550	263
São Francisco	783	346
Ladário	542	52
Porto Esperança	556	35
Porto Murtinho	735	184
Cassilândia	184	100
Fazenda Buriti	531	303
Estrada MT-738	473	96
<b>Defesa Civil—Cheias</b>	<b>Alerta</b>	<b>Emergência</b>
Miranda	600	700
Palmeiras	450	700
Aquidauana	600	800
Coxim	400	500

LEGENDA	
	Rios
	Estações Telemétricas
	Sub-Bacia do Rio Paraguai
	Sub-Bacia do Rio Paraná
	<b>Emergência</b>
	<b>ALERTA</b> (Acima da cota com permanência de 5%)
	<b>NORMAL</b> (entre 5% e 95%)
	<b>ESTIAGEM</b> (Abaixo da cota com permanência de 95%)
	Sem informações atualizada

LEGENDA DE CHUVA	
	Sem Informação Atualizada
	0 Sem chuva
	Com chuva acima de 1 mm

A chuva informada é a somatória das últimas 24 h.