



# BOLETIM DIÁRIO Nº 401— SALA DE SITUAÇÃO MS

19/04/2016 (Leitura às 07:00 h local)

RIO CUIABÁ / PIQUIRI Cota (cm)				Chuva (mm)
Estação	17/04	18/04	19/04	
S. José do Piquiri				
Pousada Taiamã	521	520	520	0

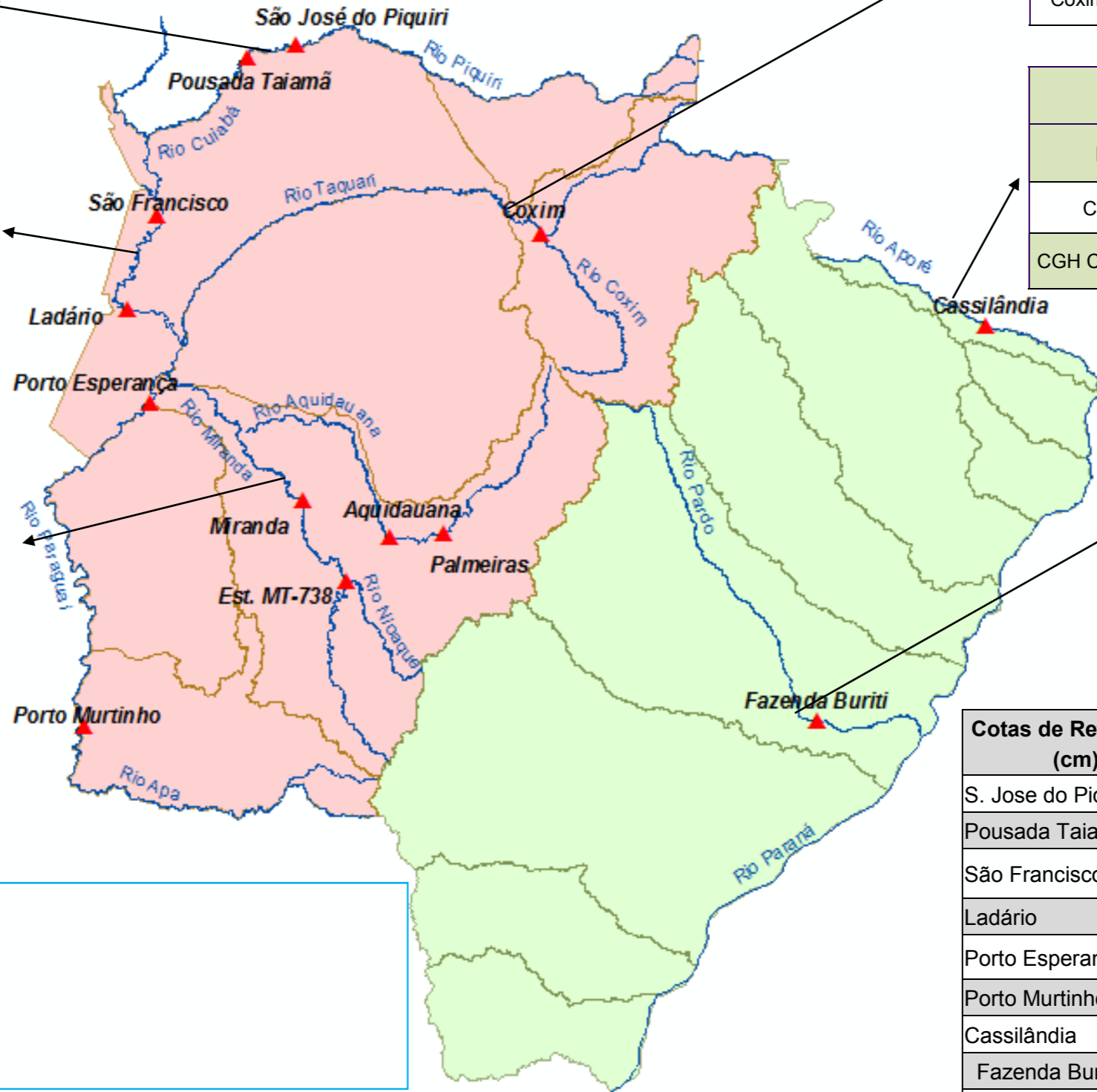
RIO PARAGUAI Cota (cm)				Chuva (mm)
Estação	17/04	18/04	19/04	
São Francisco	658	660	662	0
Ladário	360	361	361	0,2
Porto Esperança	385	385	384	0
Porto Murinho	589	586	584	0

RIO AQUIDAUANA / MIRANDA Cota (cm)				Chuva (mm)
Estação	17/04	18/04	19/04	
Palmeiras	224	213	204	0
Aquidauana	341	340	324	0
Estrada MT-738				
Miranda	513	506	495	0

RIO TAQUARI Cota (cm)				Chuva (mm)
Estação	17/04	18/04	19/04	
Coxim	375	372	371	0

RIO APORE Cota (cm)				Chuva (mm)
Estação	17/04	18/04	19/04	
Cassilândia				
CGH Cassilândia Jus.				

RIO PARDO Cota (cm)				Chuva (mm)
Estação	17/04	18/04	19/04	
Faz. Buriti	455	414	398	0



Obs.

Cotas de Referência (cm)	Permanência 5%	Permanência 95%
S. Jose do Piquiri	518	165
Pousada Taiamã	552	263
São Francisco	784	342
Ladário	542	52
Porto Esperança	556	35
Porto Murinho	736	184
Cassilândia	184	100
Fazenda Buriti	535	303
Estrada MT-738	473	96
<b>Defesa Civil—Cheias</b>	<b>Alerta</b>	<b>Emergência</b>
Miranda	580	680
Palmeiras	450	700
Aquidauana	600	800
Coxim	400	500

LEGENDA	
	Rios
	Estações Telemétricas
	Sub-Bacia do Rio Paraguai
	Sub-Bacia do Rio Paraná
	<b>cota Emergência</b>
	<b>ALERTA</b> (Acima da cota com permanência de 5%)
	<b>NORMAL</b> ( entre 5% e 95%)
	<b>ESTIAGEM</b> (Abaixo da cota com permanência de 0 a 95%)
	Sem informações atualizada

LEGENDA DE CHUVA	
	Sem Informação Atualizada
0	Sem chuva
	Com chuva acima de 1 mm
A chuva informada é a somatória das últimas 24 h.	

Fonte: Dados retirados do site da ANA, 2016. (Mais informações atualizadas acesse [AQUI](#))  
 \*cota atualizada pelo estudo hidrológico do IMASUL/GRH-MS.