



# BOLETIM DIÁRIO Nº 406 — SALA DE SITUAÇÃO MS

27/04/2016 (Leitura às 07:00 h local)

RIO CUIABÁ / PIQUIRI Cota (cm)				Chuva (mm)
Estação	25/04	26/04	27/04	
S. José do Piquiri				
Pousada Taiamã	511	509	505	2,8

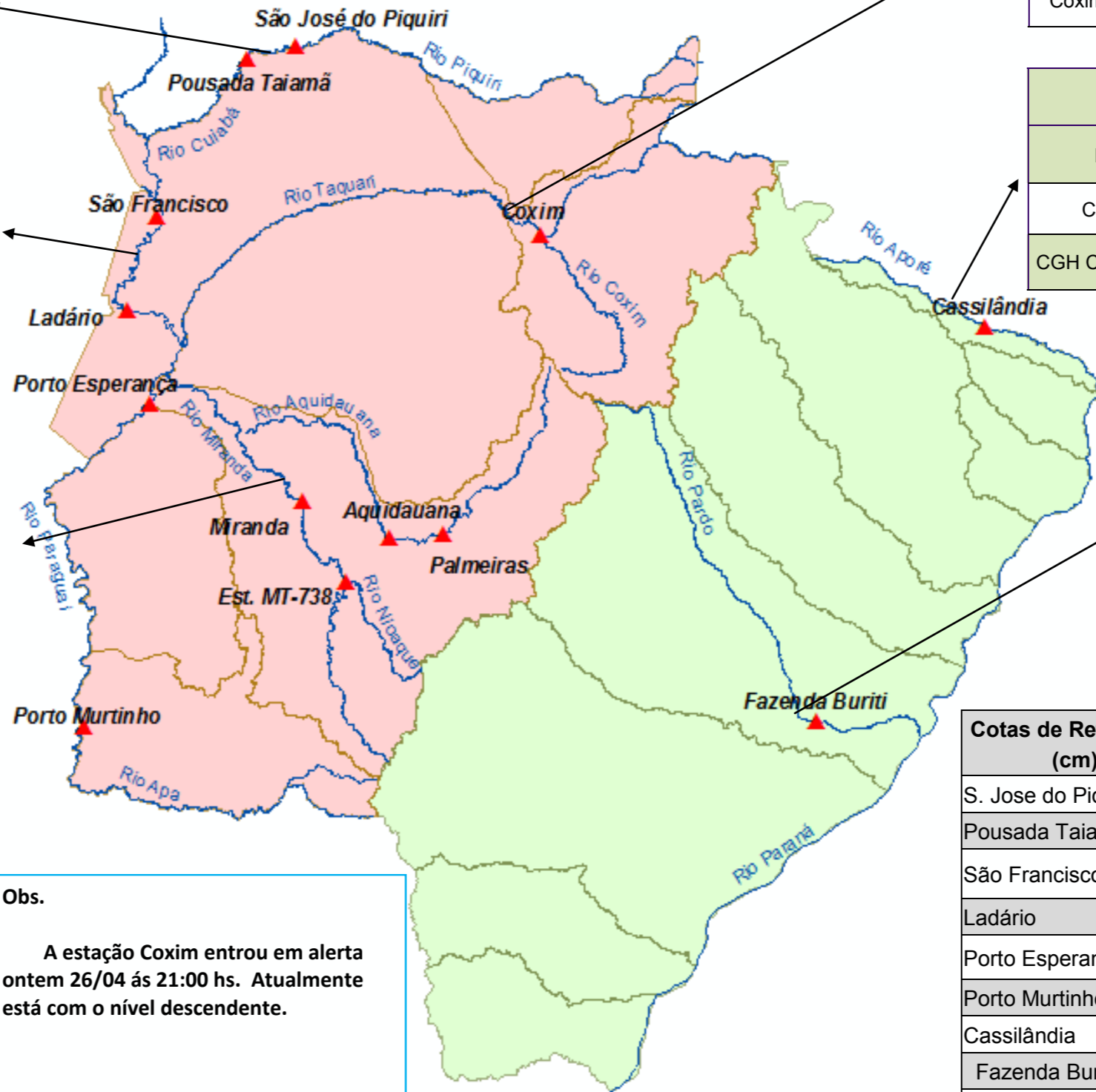
RIO PARAGUAI Cota (cm)				Chuva (mm)
Estação	25/04	26/04	27/04	
São Francisco				0
Ladário	364	364	363	0
Porto Esperança	375	375	374	0,4
Porto Murinho	571	572	569	1,6

RIO AQUIDAUANA / MIRANDA Cota (cm)				Chuva (mm)
Estação	25/04	26/04	27/04	
Palmeiras				
Aquidauana	303	322	481	0,6
Estrada MT-738				
Miranda	397	392	390	1,2

RIO TAQUARI Cota (cm)				Chuva (mm)
Estação	25/04	26/04	27/04	
Coxim	370	369	413	18,8

RIO APORE Cota (cm)				Chuva (mm)
Estação	24/04	25/04	27/04	
Cassilândia				
CGH Cassilândia Jus.				

RIO PARDO Cota (cm)				Chuva (mm)
Estação	25/04	26/04	27/04	
Faz. Buriti	377	559	524	8,6



**Obs.**  
A estação Coxim entrou em alerta ontem 26/04 às 21:00 hs. Atualmente está com o nível descendente.

Cotas de Referência (cm)	Permanência	
	5%	95%
S. Jose do Piquiri	518	165
Pousada Taiamã	552	263
São Francisco	784	342
Ladário	542	52
Porto Esperança	556	35
Porto Murinho	736	184
Cassilândia	184	100
Fazenda Buriti	535	303
Estrada MT-738	473	96
<b>Defesa Civil—Cheias</b>	<b>Alerta</b>	<b>Emergência</b>
Miranda	580	680
Palmeiras	450	700
Aquidauana	600	800
Coxim	400	500

LEGENDA	
	Rios
	Estações Telemétricas
	Sub-Bacia do Rio Paraguai
	Sub-Bacia do Rio Paraná
	<b>cota Emergência</b>
	<b>ALERTA</b> (Acima da cota com permanência de 5%)
	<b>NORMAL</b> (entre 5% e 95%)
	<b>ESTIAGEM</b> (Abaixo da cota com permanência de 0 a 95%)
	Sem informações atualizadas

LEGENDA DE CHUVA	
	Sem Informação Atualizada
	0 Sem chuva
	Com chuva acima de 1 mm
A chuva informada é a somatória das últimas 24 h.	

Fonte: Dados retirados do site da ANA, 2016. (Mais informações atualizadas acesse [AQUI](#))

\*cota atualizada pelo estudo hidrológico do IMASUL/GRH-MS.