



BOLETIM DIÁRIO Nº 421 — SALA DE SITUAÇÃO MS

18/05/2016 (Leitura às 07:00 h local)

RIO CUIABÁ / PIQUIRI Cota (cm)				Chuva (mm)
Estação	16/05	17/05	18/05	
S. José do Piquiri				0
Pousada Taiamã	442	439	436	0

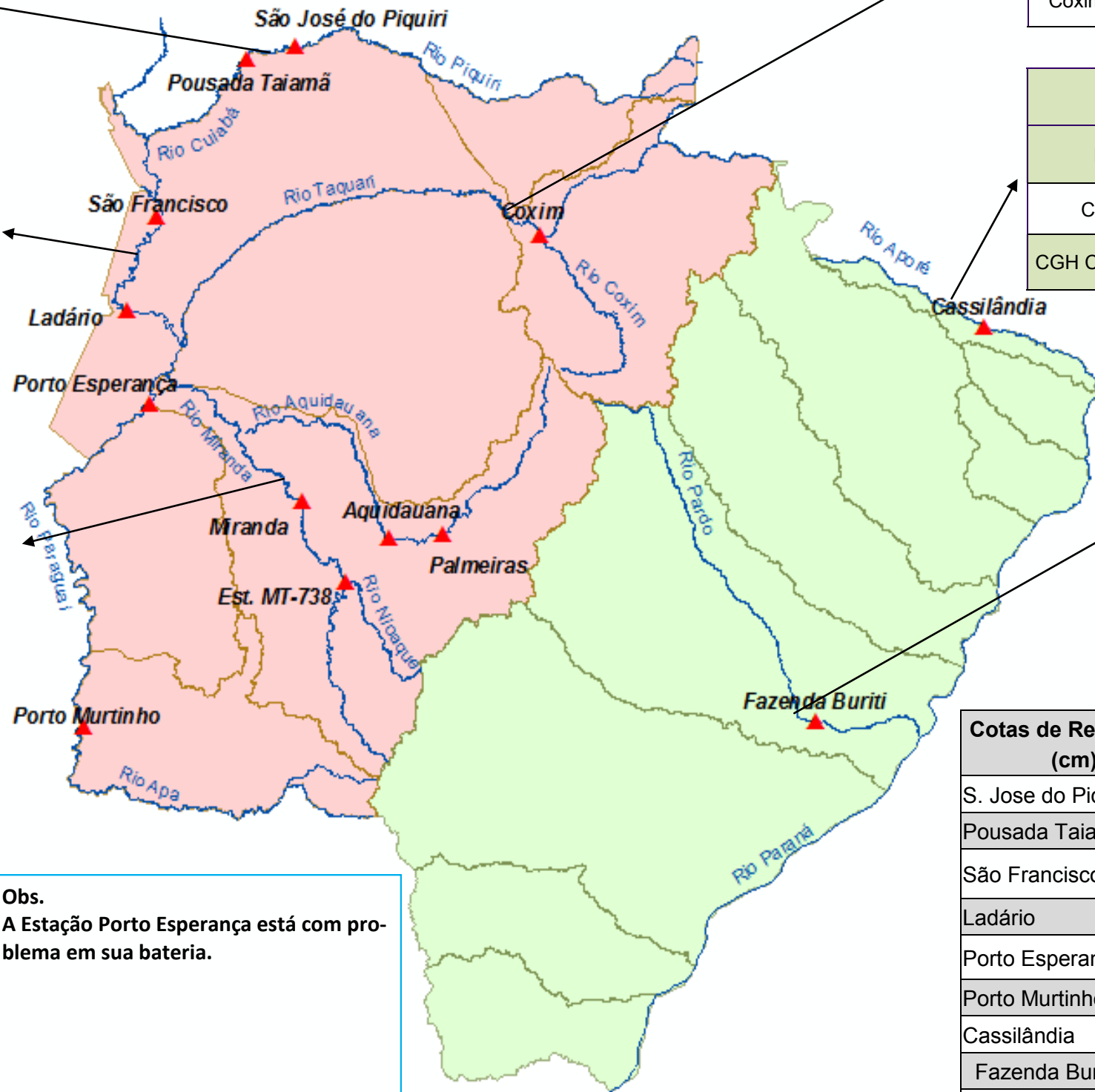
RIO PARAGUAI Cota (cm)				Chuva (mm)
Estação	16/05	17/05	18/05	
São Francisco	702	703	703	0
Ladário	375	374	375	0
Porto Esperança	369	369		
Porto Murinho	571	571	571	2

RIO AQUIDAUANA / MIRANDA Cota (cm)				Chuva (mm)
Estação	16/05	17/05	18/05	
Palmeiras	268	251	236	0
Aquidauana	418	387	369	0
Estrada MT-738	201	240	272	0
Miranda	521	529	533	0

RIO TAQUARI Cota (cm)				Chuva (mm)
Estação	16/05	17/05	18/05	
Coxim	376	374	376	0

RIO APORE Cota (cm)				Chuva (mm)
Estação	16/05	17/05	18/05	
Cassilândia	109	109	110	0,2
CGH Cassilândia Jus.				

RIO PARDO Cota (cm)				Chuva (mm)
Estação	16/05	17/05	18/05	
Faz. Buriti	615	576	552	0



Cotas de Referência (cm)	Permanência 5%	Permanência 95%
S. Jose do Piquiri	518	165
Pousada Taiamã	552	263
São Francisco	784	342
Ladário	542	52
Porto Esperança	556	35
Porto Murinho	736	184
Cassilândia	184	100
Fazenda Buriti	535	303
Estrada MT-738	473	96
Defesa Civil—Cheias	Alerta	Emergência
Miranda	580	680
Palmeiras	450	700
Aquidauana	600	800
Coxim	400	500

Obs.
A Estação Porto Esperança está com problema em sua bateria.

LEGENDA DE CHUVA	
	Sem Informação Atualizada
0	Sem chuva
	Com chuva acima de 1 mm
A chuva informada é a somatória das últimas 24 h.	

LEGENDA	
	Rios
	Estações Telemétricas
	Sub-Bacia do Rio Paraguai
	Sub-Bacia do Rio Paraná
	cota Emergência
	ALERTA (Acima da cota com permanência de 5%)
	NORMAL (entre 5% e 95%)
	ESTIAGEM (Abaixo da cota com permanência de 0)
	Sem informações atualizada

Fonte: Dados retirados do site da ANA, 2016. (Mais informações atualizadas acesse [AQUI](#))