



BOLETIM DIÁRIO Nº 427 — SALA DE SITUAÇÃO MS

27/05/2016 (Leitura às 07:00 h local)

RIO CUIABÁ / PIQUIRI Cota (cm)				Chuva (mm)
Estação	25/05	26/05	27/05	
S. José do Piquiri				0
Pousada Taiamã	414	411	408	0

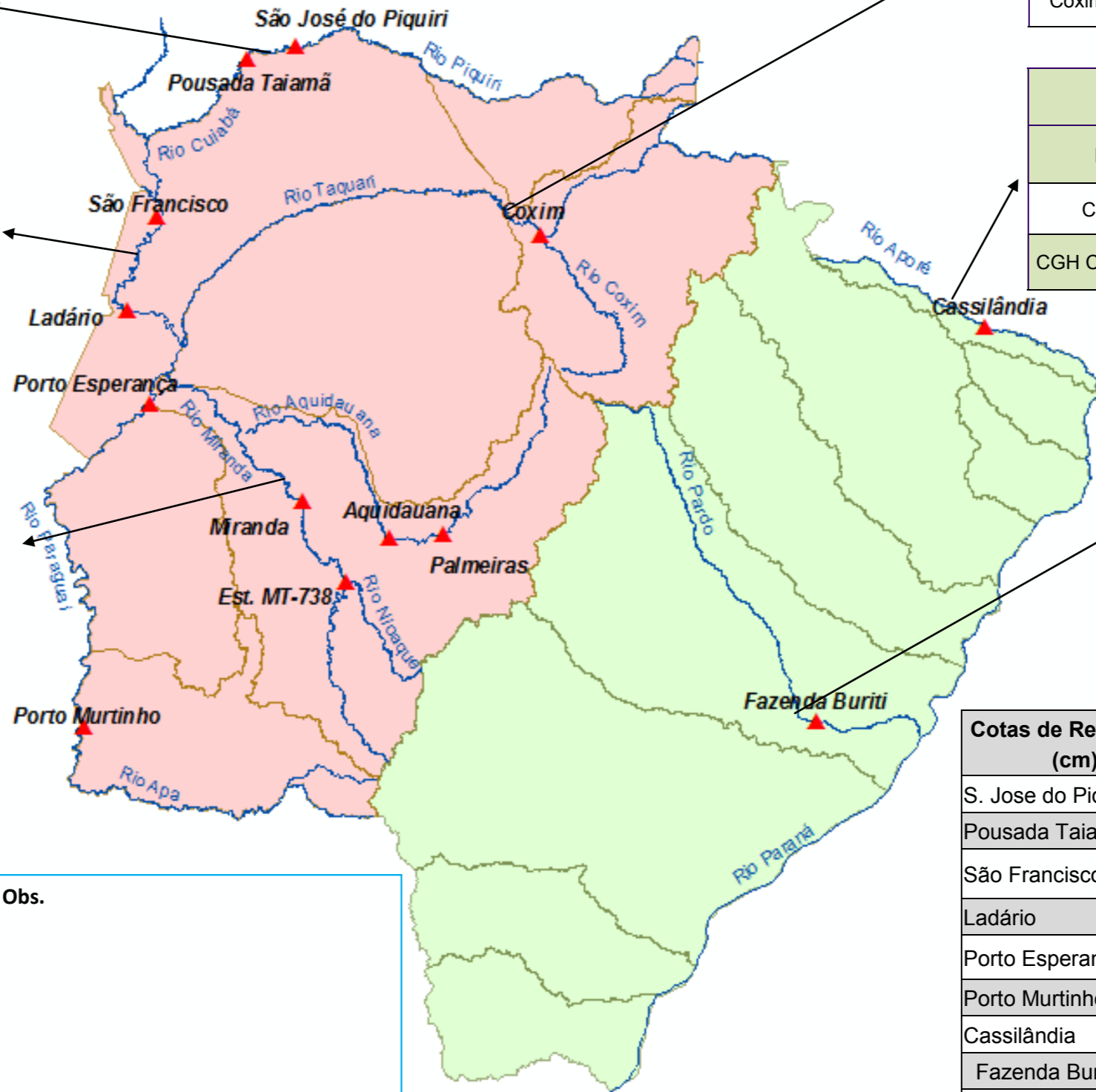
RIO PARAGUAI Cota (cm)				Chuva (mm)
Estação	25/05	26/05	27/05	
São Francisco	704	704	704	0
Ladário	384	385	387	0
Porto Esperança	367	367	367	0
Porto Murtinho	558	555	553	1,4

RIO AQUIDAUANA / MIRANDA Cota (cm)				Chuva (mm)
Estação	25/05	26/05	27/05	
Palmeiras	212	208	206	4,4
Aquidauana	328	324	323	9
Estrada MT-738	183	175	185	25,8
Miranda	506	491	467	12,4

RIO TAQUARI Cota (cm)				Chuva (mm)
Estação	25/05	26/05	27/05	
Coxim	376	372	370	0

RIO APORE Cota (cm)				Chuva (mm)
Estação	25/05	26/05	27/05	
Cassilândia	121	121	117	0,2
CGH Cassilândia Jus.				

RIO PARDO Cota (cm)				Chuva (mm)
Estação	25/05	26/05	27/05	
Faz. Buriti	446	431	435	19



Cotas de Referência (cm)	Permanência	
	5%	95%
S. Jose do Piquiri	518	165
Pousada Taiamã	552	263
São Francisco	784	342
Ladário	542	52
Porto Esperança	556	35
Porto Murtinho	736	184
Cassilândia	184	100
Fazenda Buriti	535	303
Estrada MT-738	473	96
Defesa Civil—Cheias	Alerta	Emergência
Miranda	580	680
Palmeiras	450	700
Aquidauana	600	800
Coxim	400	500

Obs.

LEGENDA DE CHUVA	
	Sem Informação Atualizada
0	Sem chuva
	Com chuva acima de 1 mm
A chuva informada é a somatória das últimas 24 h.	

LEGENDA	
	Rios
	Estações Telemétricas
	Sub-Bacia do Rio Paraguai
	Sub-Bacia do Rio Paraná
	cota Emergência
	ALERTA (Acima da cota com permanência de 5%)
	NORMAL (entre 5% e 95%)
	ESTIAGEM (Abaixo da cota com permanência de 0)
	Sem informações atualizada

Fonte: Dados retirados do site da ANA, 2016. (Mais informações atualizadas acesse [AQUI](#))