



BOLETIM DIÁRIO Nº 430 — SALA DE SITUAÇÃO MS

01/06/2016 (Leitura às 07:00 h local)

RIO CUIABÁ / PIQUIRI Cota (cm)				Chuva (mm)
Estação	30/05	31/05	01/06	
S. José do Piquiri				1,2
Pousada Taiamã	398	395	392	0,4

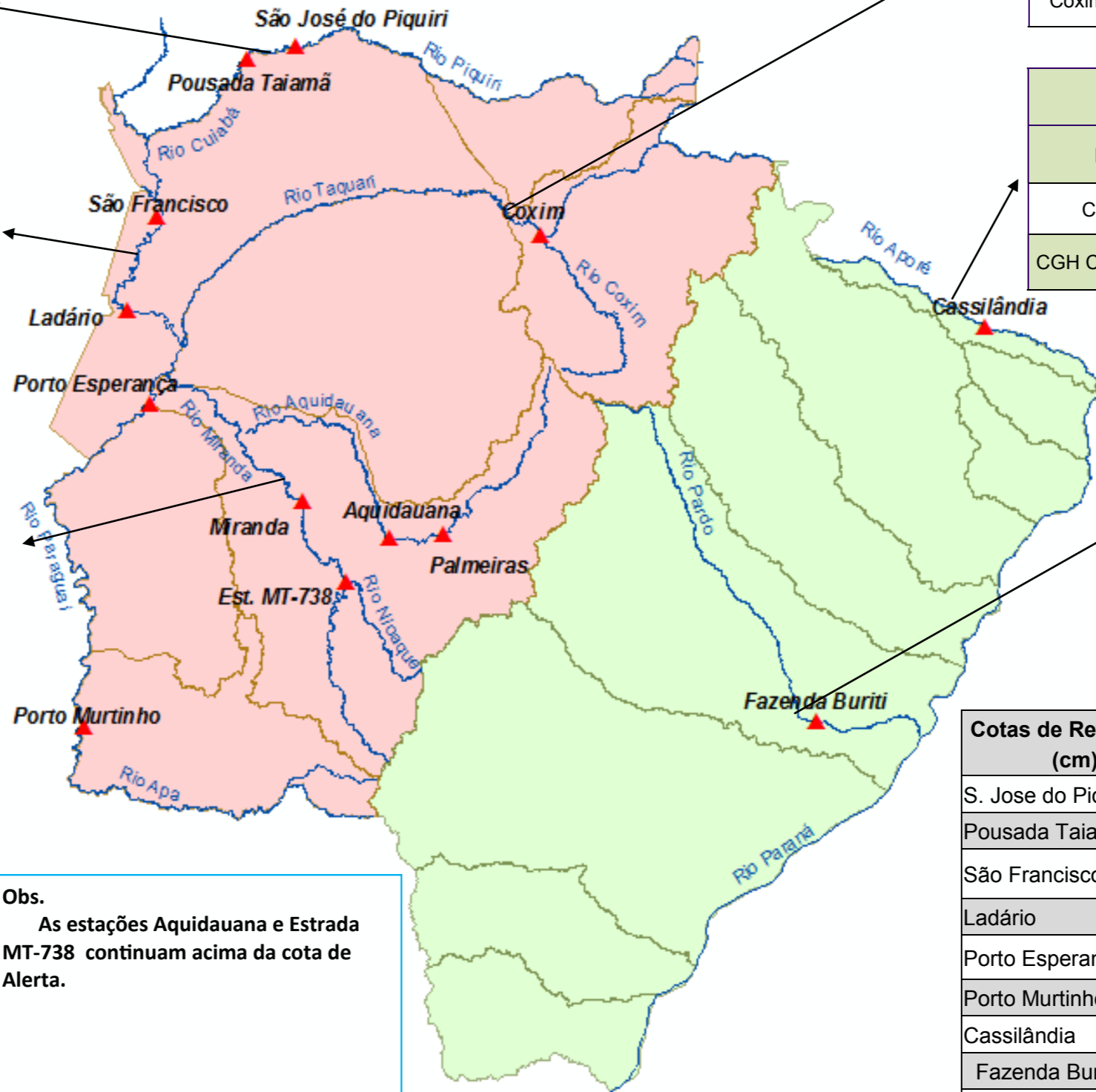
RIO PARAGUAI Cota (cm)				Chuva (mm)
Estação	30/05	31/05	01/06	
São Francisco	704	703	703	0,4
Ladário	388	389	390	0
Porto Esperança	369	369	369	0
Porto Murinho	559	563	570	1,8

RIO AQUIDAUANA / MIRANDA Cota (cm)				Chuva (mm)
Estação	30/05	31/05	01/06	
Palmeiras	315	324	291	0,2
Aquidauana	654	647	635	0,2
Estrada MT-738	590	628	645	0,2
Miranda	511	533	549	0

RIO TAQUARI Cota (cm)				Chuva (mm)
Estação	30/05	31/05	01/06	
Coxim	374	378	386	0,2

RIO APORE Cota (cm)				Chuva (mm)
Estação	30/05	31/05	01/06	
Cassilândia	131	134	130	0
CGH Cassilândia Jus.				

RIO PARDO Cota (cm)				Chuva (mm)
Estação	30/05	31/05	01/06	
Faz. Buriti	534	544	544	1,8



Cotas de Referência (cm)	Permanência	
	5%	95%
S. Jose do Piquiri	518	165
Pousada Taiamã	552	263
São Francisco	784	342
Ladário	542	52
Porto Esperança	556	35
Porto Murinho	736	184
Cassilândia	184	100
Fazenda Buriti	535	303
Estrada MT-738	473	96
Defesa Civil—Cheias	Alerta	Emergência
Miranda	580	680
Palmeiras	450	700
Aquidauana	600	800
Coxim	400	500

Obs.
As estações Aquidauana e Estrada MT-738 continuam acima da cota de Alerta.

LEGENDA DE CHUVA	
	Sem Informação Atualizada
0	Sem chuva
	Com chuva acima de 1 mm
A chuva informada é a somatória das últimas 24 h.	

LEGENDA	
	Rios
	Estações Telemétricas
	Sub-Bacia do Rio Paraguai
	Sub-Bacia do Rio Paraná
	cota Emergência
	ALERTA (Acima da cota com permanência de 5%)
	NORMAL (entre 5% e 95%)
	ESTIAGEM (Abaixo da cota com permanência de 0 a 95%)
	Sem informações atualizadas

Fonte: Dados retirados do site da ANA, 2016. (Mais informações atualizadas acesse [AQUI](#))