



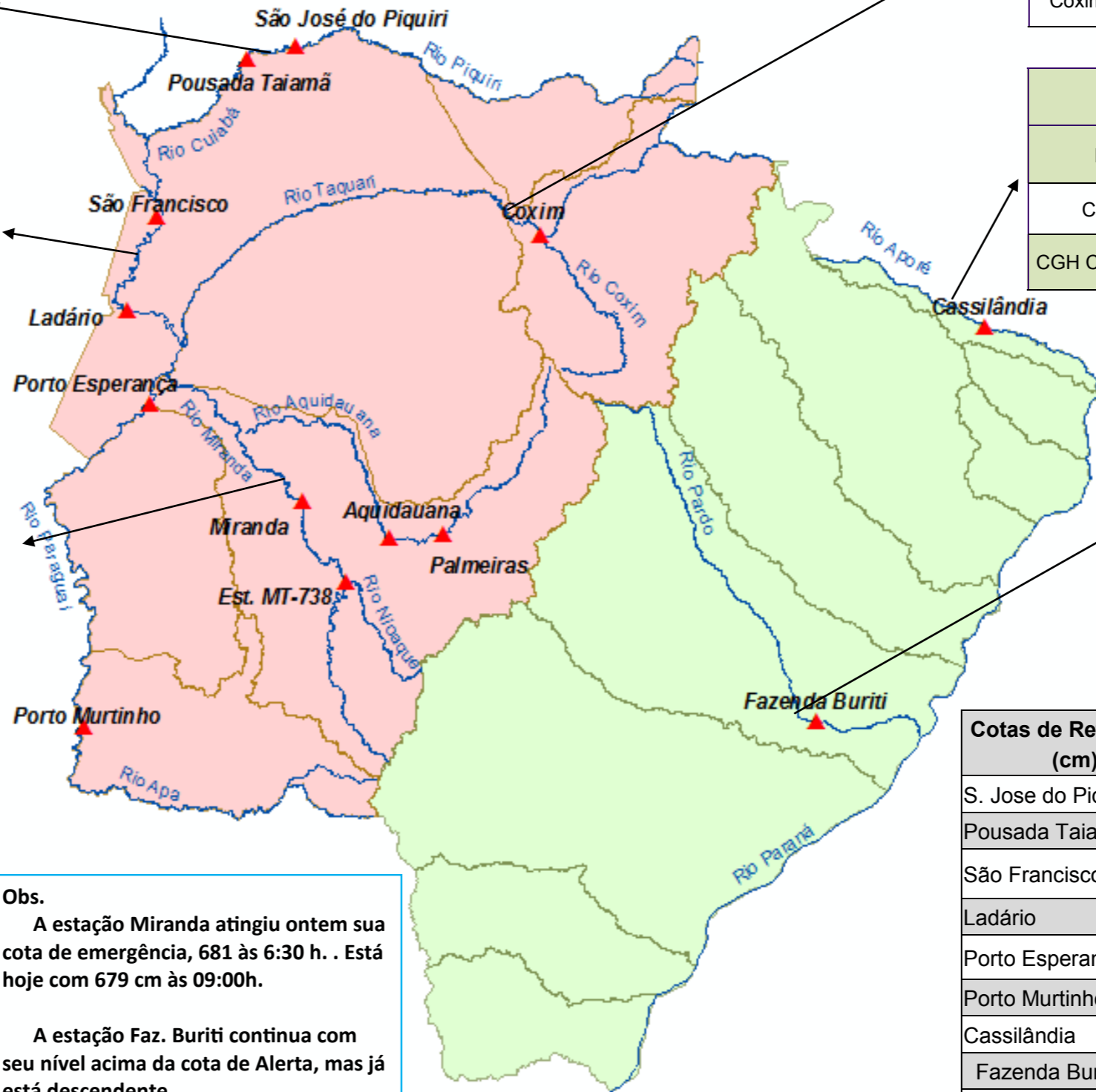
BOLETIM DIÁRIO Nº 434 — SALA DE SITUAÇÃO MS

07/06/2016 (Leitura às 07:00 h local)

RIO CUIABÁ / PIQUIRI Cota (cm)				Chuva (mm)
Estação	05/06	06/06	07/06	
S. José do Piquiri				0
Pousada Taiamã	393	392	391	0

RIO PARAGUAI Cota (cm)				
Estação	05/06	06/06	07/06	Chuva (mm)
São Francisco	705	704	703	6,4
Ladário	396	396	397	0
Porto Esperança	372	373	373	0,2
Porto Murinho	579	578		

RIO AQUIDAUANA / MIRANDA Cota (cm)				
Estação	05/06	06/06	07/06	Chuva (mm)
Palmeiras	336	293	277	1,4
Aquidauana	510	535	494	5
Estrada MT-738	259	350	378	7,4
Miranda	664	680	680	1,4



RIO TAQUARI Cota (cm)				Chuva (mm)
Estação	05/06	06/06	07/06	
Coxim	393	391	389	0,6

RIO APORÉ Cota (cm)				
Estação	05/06	06/06	07/06	Chuva (mm)
Cassilândia	134	119	115	0
CGH Cassilândia Jus.				

RIO PARDO Cota (cm)				
Estação	05/06	06/06	07/06	Chuva (mm)
Faz. Buriti	562	557	540	4,4

Cotas de Referência (cm)	Permanência	
	5%	95%
S. Jose do Piquiri	518	165
Pousada Taiamã	552	263
São Francisco	784	342
Ladário	542	52
Porto Esperança	556	35
Porto Murinho	736	184
Cassilândia	184	100
Fazenda Buriti	535	303
Estrada MT-738	473	96
Defesa Civil—Cheias	Alerta	Emergência
Miranda	580	680
Palmeiras	450	700
Aquidauana	600	800
Coxim	400	500

Obs.
 A estação Miranda atingiu ontem sua cota de emergência, 681 às 6:30 h. . Está hoje com 679 cm às 09:00h.
 A estação Faz. Buriti continua com seu nível acima da cota de Alerta, mas já está descendente.
 A estação P. Murinho parou dia 05/06 às 16: 00 h.

LEGENDA DE CHUVA	
	Sem Informação Atualizada
0	Sem chuva
	Com chuva acima de 1 mm
A chuva informada é a somatória das últimas 24 h.	

LEGENDA	
	Rios
	Estações Telemétricas
	Sub-Bacia do Rio Paraguai
	Sub-Bacia do Rio Paraná
	cota Emergência
	ALERTA (Acima da cota com permanência de 5%)
	NORMAL (entre 5% e 95%)
	ESTIAGEM (Abaixo da cota com permanência de 0 a 95%)
	Sem informações atualizada

Fonte: Dados retirados do site da ANA, 2016. (Mais informações atualizadas acesse [AQUI](#))