



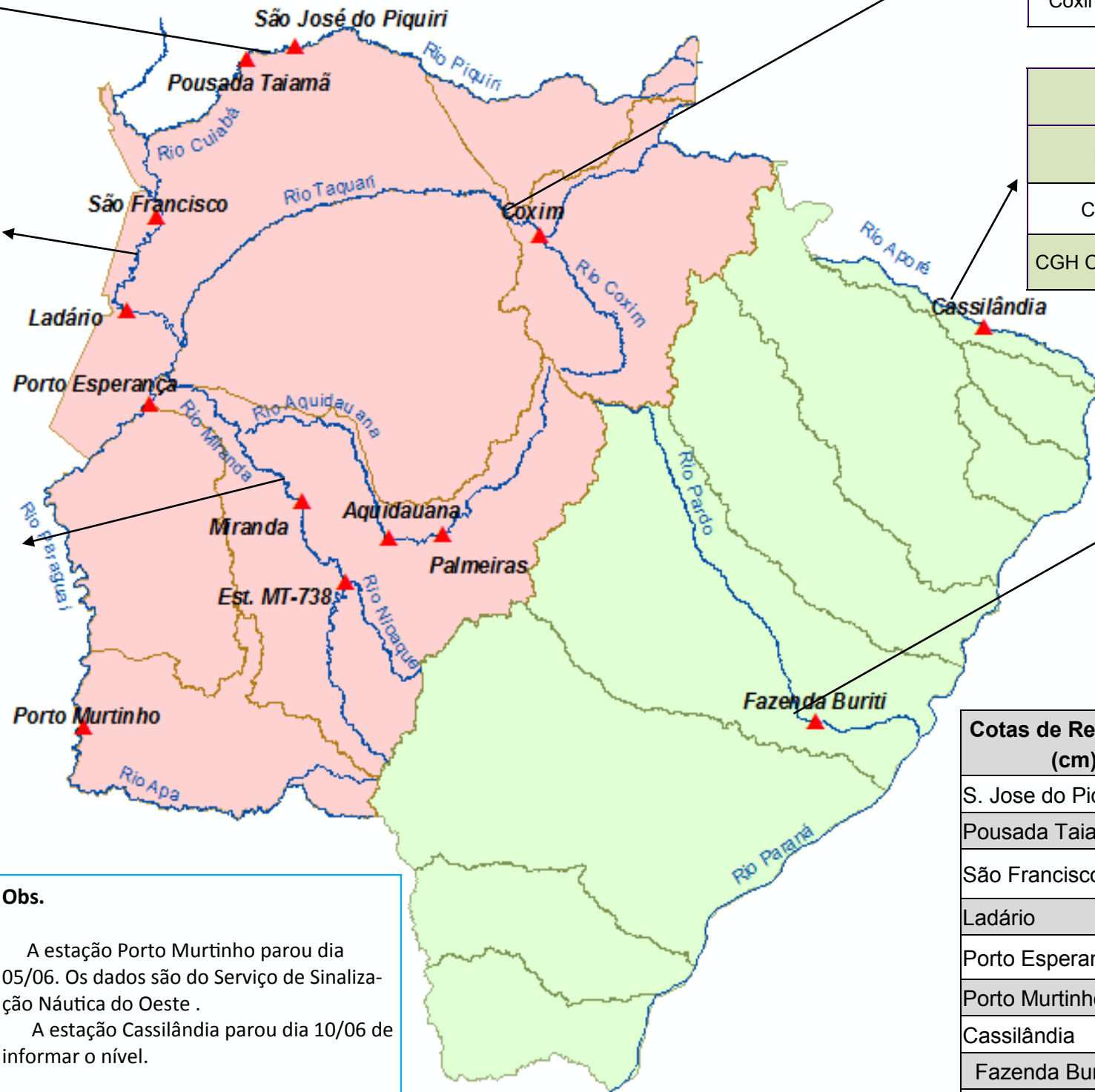
BOLETIM DIÁRIO Nº 442 — SALA DE SITUAÇÃO MS

17/06/2016 (Leitura às 07:00 h local)

RIO CUIABÁ / PIQUIRI Cota (cm)				Chuva (mm)
Estação	15/06	16/06	17/06	
S. José do Piquiri				0
Pousada Taiamã	370	367	364	0

RIO PARAGUAI Cota (cm)				Chuva (mm)
Estação	15/06	16/06	17/06	
São Francisco	699	698	698	0
Ladário	399	399	400	0
Porto Esperança	373	373	373	0
Porto Murtinho	556	554		

RIO AQUIDAUANA / MIRANDA Cota (cm)				Chuva (mm)
Estação	15/06	16/06	17/06	
Palmeiras	209	208	207	0
Aquidauana	339	334	332	0
Estrada MT-738	214	210	207	0
Miranda	624	618	609	0



RIO TAQUARI Cota (cm)				Chuva (mm)
Estação	15/06	16/06	17/06	
Coxim	375	374	375	0

RIO APORÉ Cota (cm)				Chuva (mm)
Estação	15/06	16/06	17/06	
Cassilândia				0
CGH Cassilândia Jus.				

RIO PARDO Cota (cm)				Chuva (mm)
Estação	15/06	16/06	17/06	
Faz. Buriti	429	424	425	0,2

Cotas de Referência (cm)	Permanência 5%	Permanência 95%
	S. Jose do Piquiri	518
Pousada Taiamã	552	263
São Francisco	784	342
Ladário	542	52
Porto Esperança	556	35
Porto Murtinho	736	184
Cassilândia	184	100
Fazenda Buriti	535	303
Estrada MT-738	473	96
Defesa Civil—Cheias	Alerta	Emergência
Miranda	580	680
Palmeiras	450	700
Aquidauana	600	800
Coxim	400	500

Obs.
 A estação Porto Murtinho parou dia 05/06. Os dados são do Serviço de Sinalização Náutica do Oeste .
 A estação Cassilândia parou dia 10/06 de informar o nível.

LEGENDA	
	Rios
	Estações Telemétricas
	Sub-Bacia do Rio Paraguai
	Sub-Bacia do Rio Paraná
	cota Emergência
	ALERTA (Acima da cota com permanência de 5%)
	NORMAL (entre 5% e 95%)
	ESTIAGEM (Abaixo da cota com permanência de 0)
	Sem informações atualizada

LEGENDA DE CHUVA	
	Sem Informação Atualizada
	0 Sem chuva
	Com chuva acima de 1 mm
A chuva informada é a somatória das últimas 24 h.	

Fonte: Dados retirados do site da ANA, 2016. (Mais informações atualizadas acesse [AQUI](#))