



BOLETIM DIÁRIO Nº 446 — SALA DE SITUAÇÃO MS

23/06/2016 (Leitura às 07:00 h local)

RIO CUIABÁ / PIQUIRI Cota (cm)				Chuva (mm)
Estação	21/06	22/06	23/06	
S. José do Piquiri				0
Pousada Taiamã	350	347	345	0,2

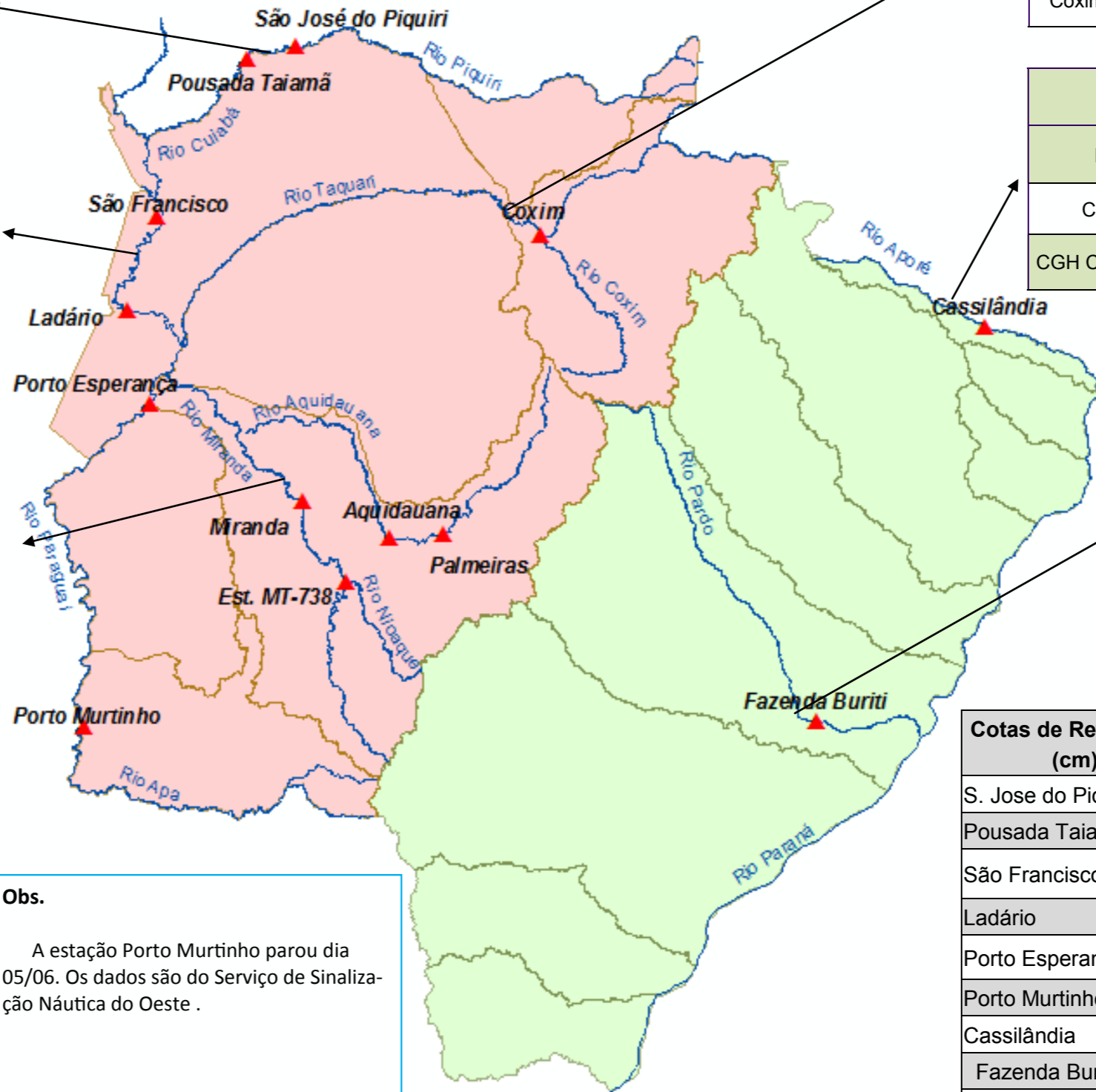
RIO PARAGUAI Cota (cm)				Chuva (mm)
Estação	21/06	22/06	23/06	
São Francisco	695	694	694	0
Ladário	399	399	399	0
Porto Esperança	374	374	373	0
Porto Murtinho	542	540		

RIO AQUIDAUANA / MIRANDA Cota (cm)				Chuva (mm)
Estação	21/06	22/06	23/06	
Palmeiras	203	201	202	0
Aquidauana	325	324	323	0
Estrada MT-738	197	196	194	1,2
Miranda	556	537	515	0

RIO TAQUARI Cota (cm)				Chuva (mm)
Estação	21/06	22/06	23/06	
Coxim	374	374	373	0

RIO APORE Cota (cm)				Chuva (mm)
Estação	21/06	22/06	23/06	
Cassilândia	107	107	109	0
CGH Cassilândia Jus.				

RIO PARDO Cota (cm)				Chuva (mm)
Estação	21/06	22/06	23/06	
Faz. Buriti	412	417	418	0



Cotas de Referência (cm)	Permanência	
	5%	95%
S. Jose do Piquiri	518	165
Pousada Taiamã	552	263
São Francisco	784	342
Ladário	542	52
Porto Esperança	556	35
Porto Murtinho	736	184
Cassilândia	184	100
Fazenda Buriti	535	303
Estrada MT-738	473	96
Defesa Civil—Cheias	Alerta	Emergência
Miranda	580	680
Palmeiras	450	700
Aquidauana	600	800
Coxim	400	500

Obs.
A estação Porto Murtinho parou dia 05/06. Os dados são do Serviço de Sinalização Náutica do Oeste .

LEGENDA DE CHUVA	
	Sem Informação Atualizada
0	Sem chuva
	Com chuva acima de 1 mm
A chuva informada é a somatória das últimas 24 h.	

LEGENDA	
	Rios
	Estações Telemétricas
	Sub-Bacia do Rio Paraguai
	Sub-Bacia do Rio Paraná
	cota Emergência
	ALERTA (Acima da cota com permanência de 5%)
	NORMAL (entre 5% e 95%)
	ESTIAGEM (Abaixo da cota com permanência de 0)
	Sem informações atualizada

Fonte: Dados retirados do site da ANA, 2016. (Mais informações atualizadas acesse [AQUI](#))