



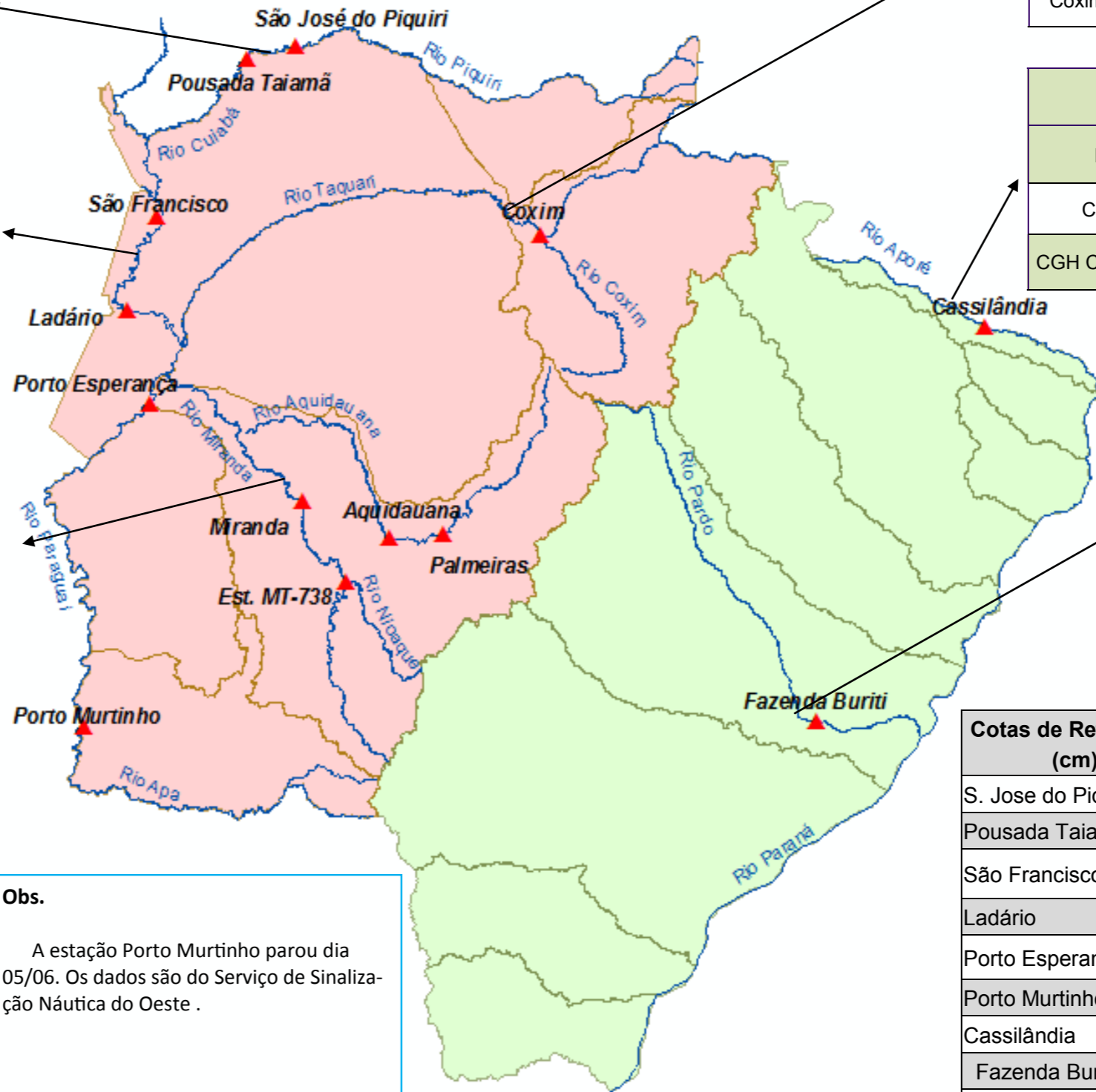
BOLETIM DIÁRIO Nº 447 — SALA DE SITUAÇÃO MS

24/06/2016 (Leitura às 07:00 h local)

RIO CUIABÁ / PIQUIRI Cota (cm)				Chuva (mm)
Estação	22/06	23/06	24/06	
S. José do Piquiri				0
Pousada Taiamã	347	345	342	0,2

RIO PARAGUAI Cota (cm)				Chuva (mm)
Estação	22/06	23/06	24/06	
São Francisco	694	694	693	0
Ladário	399	399	398	0
Porto Esperança	374	373	374	0
Porto Murtinho	540	539		

RIO AQUIDAUANA / MIRANDA Cota (cm)				Chuva (mm)
Estação	22/06	23/06	24/06	
Palmeiras	201	202	201	0,2
Aquidauana	324	323	322	0
Estrada MT-738	196	194	192	1
Miranda	537	515	492	0



RIO TAQUARI Cota (cm)				Chuva (mm)
Estação	22/06	23/06	24/06	
Coxim	374	373	373	0

RIO APORÉ Cota (cm)				Chuva (mm)
Estação	22/06	23/06	24/06	
Cassilândia	107	109	104	0
CGH Cassilândia Jus.				

RIO PARDO Cota (cm)				Chuva (mm)
Estação	22/06	23/06	24/06	
Faz. Buriti	417	418	411	0

Cotas de Referência (cm)	Permanência 5%	Permanência 95%
	S. Jose do Piquiri	518
Pousada Taiamã	552	263
São Francisco	784	342
Ladário	542	52
Porto Esperança	556	35
Porto Murtinho	736	184
Cassilândia	184	100
Fazenda Buriti	535	303
Estrada MT-738	473	96
Defesa Civil—Cheias	Alerta	Emergência
Miranda	580	680
Palmeiras	450	700
Aquidauana	600	800
Coxim	400	500

Obs.
A estação Porto Murtinho parou dia 05/06. Os dados são do Serviço de Sinalização Náutica do Oeste .

LEGENDA DE CHUVA	
	Sem Informação Atualizada
0	Sem chuva
	Com chuva acima de 1 mm
A chuva informada é a somatória das últimas 24 h.	

LEGENDA	
	Rios
	Estações Telemétricas
	Sub-Bacia do Rio Paraguai
	Sub-Bacia do Rio Paraná
	cota Emergência
	ALERTA (Acima da cota com permanência de 5%)
	NORMAL (entre 5% e 95%)
	ESTIAGEM (Abaixo da cota com permanência de 0)
	Sem informações atualizada

Fonte: Dados retirados do site da ANA, 2016. (Mais informações atualizadas acesse [AQUI](#))