



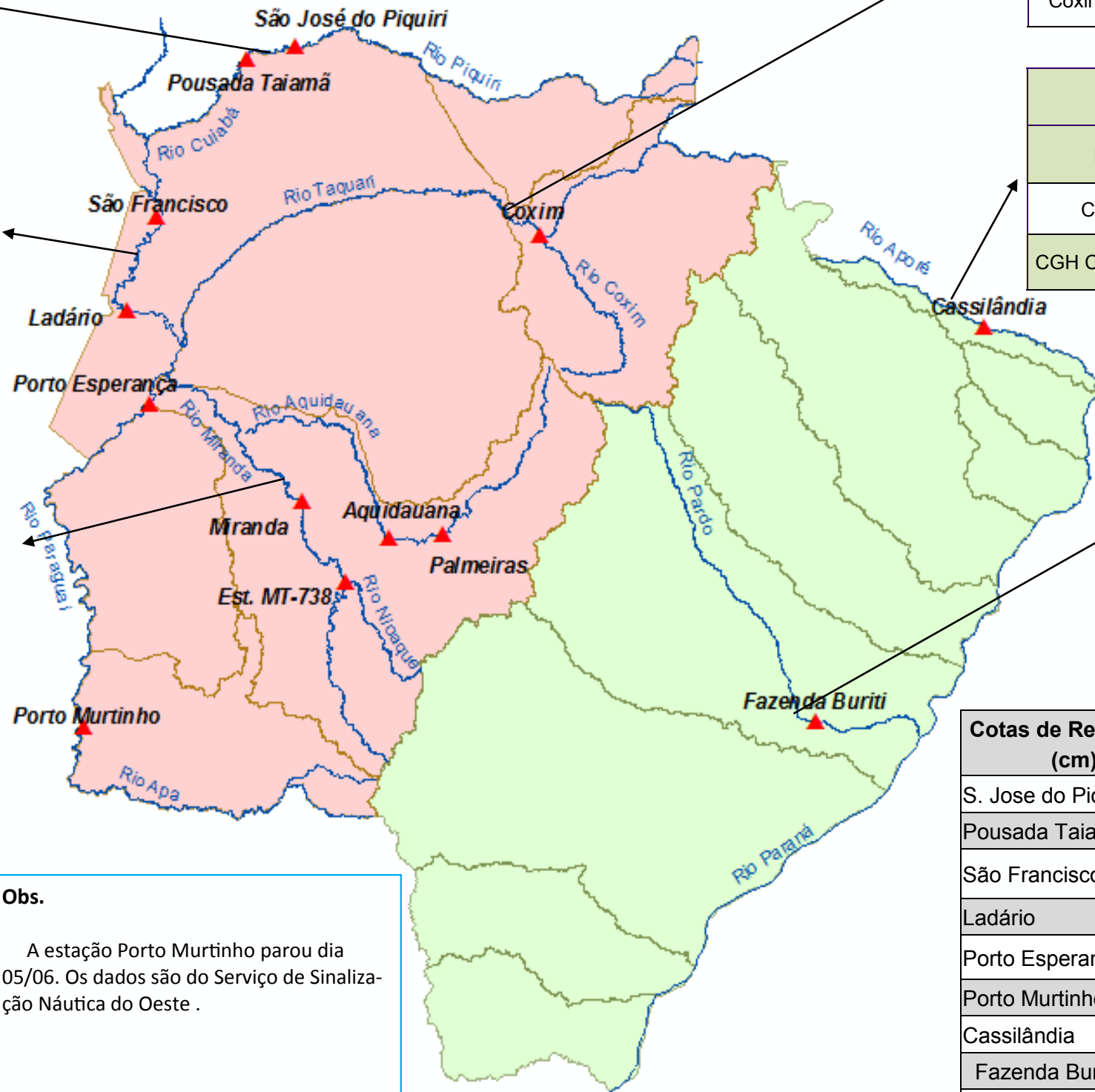
# BOLETIM DIÁRIO Nº 448 — SALA DE SITUAÇÃO MS

27/06/2016 (Leitura às 07:00 h local)

RIO CUIABÁ / PIQUIRI Cota (cm)				Chuva (mm)
Estação	25/06	26/06	27/06	
S. José do Piquiri				0
Pousada Taiamã	340	337	335	0

RIO PARAGUAI Cota (cm)				Chuva (mm)
Estação	25/06	26/06	27/06	
São Francisco	692	691	690	0
Ladário	398	399	398	0
Porto Esperança	373	373	372	0
Porto Murtinho	537	534	533	

RIO AQUIDAUANA / MIRANDA Cota (cm)				Chuva (mm)
Estação	25/06	26/06	27/06	
Palmeiras	200	198	195	0,2
Aquidauana	320	317	313	0
Estrada MT-738	188	185	181	0
Miranda	470	451	434	0



RIO TAQUARI Cota (cm)				Chuva (mm)
Estação	25/06	26/06	27/06	
Coxim	374	371	370	0

RIO APORÉ Cota (cm)				Chuva (mm)
Estação	25/06	26/06	27/06	
Cassilândia	109	112	107	0
CGH Cassilândia Jus.				

RIO PARDO Cota (cm)				Chuva (mm)
Estação	25/06	26/06	27/06	
Faz. Buriti	410	413	410	0

LEGENDA	
	Rios
	Estações Telemétricas
	Sub-Bacia do Rio Paraguai
	Sub-Bacia do Rio Paraná
	<b>cota Emergência</b>
	<b>ALERTA</b> (Acima da cota com permanência de 5%)
	<b>NORMAL</b> (entre 5% e 95%)
	<b>ESTIAGEM</b> (Abaixo da cota com permanência de 0 a 95%)
	Sem informações atualizadas

**Obs.**  
A estação Porto Murtinho parou dia 05/06. Os dados são do Serviço de Sinalização Náutica do Oeste.

LEGENDA DE CHUVA	
	Sem Informação Atualizada
	0 Sem chuva
	Com chuva acima de 1 mm
A chuva informada é a somatória das últimas 24 h.	

Cotas de Referência (cm)	Permanência 5%	Permanência 95%
S. Jose do Piquiri	518	165
Pousada Taiamã	552	263
São Francisco	784	342
Ladário	542	52
Porto Esperança	556	35
Porto Murtinho	736	184
Cassilândia	184	100
Fazenda Buriti	535	303
Estrada MT-738	473	96
<b>Defesa Civil—Cheias</b>	<b>Alerta</b>	<b>Emergência</b>
Miranda	<b>580</b>	<b>680</b>
Palmeiras	<b>450</b>	<b>700</b>
Aquidauana	<b>600</b>	<b>800</b>
Coxim	<b>400</b>	<b>500</b>