



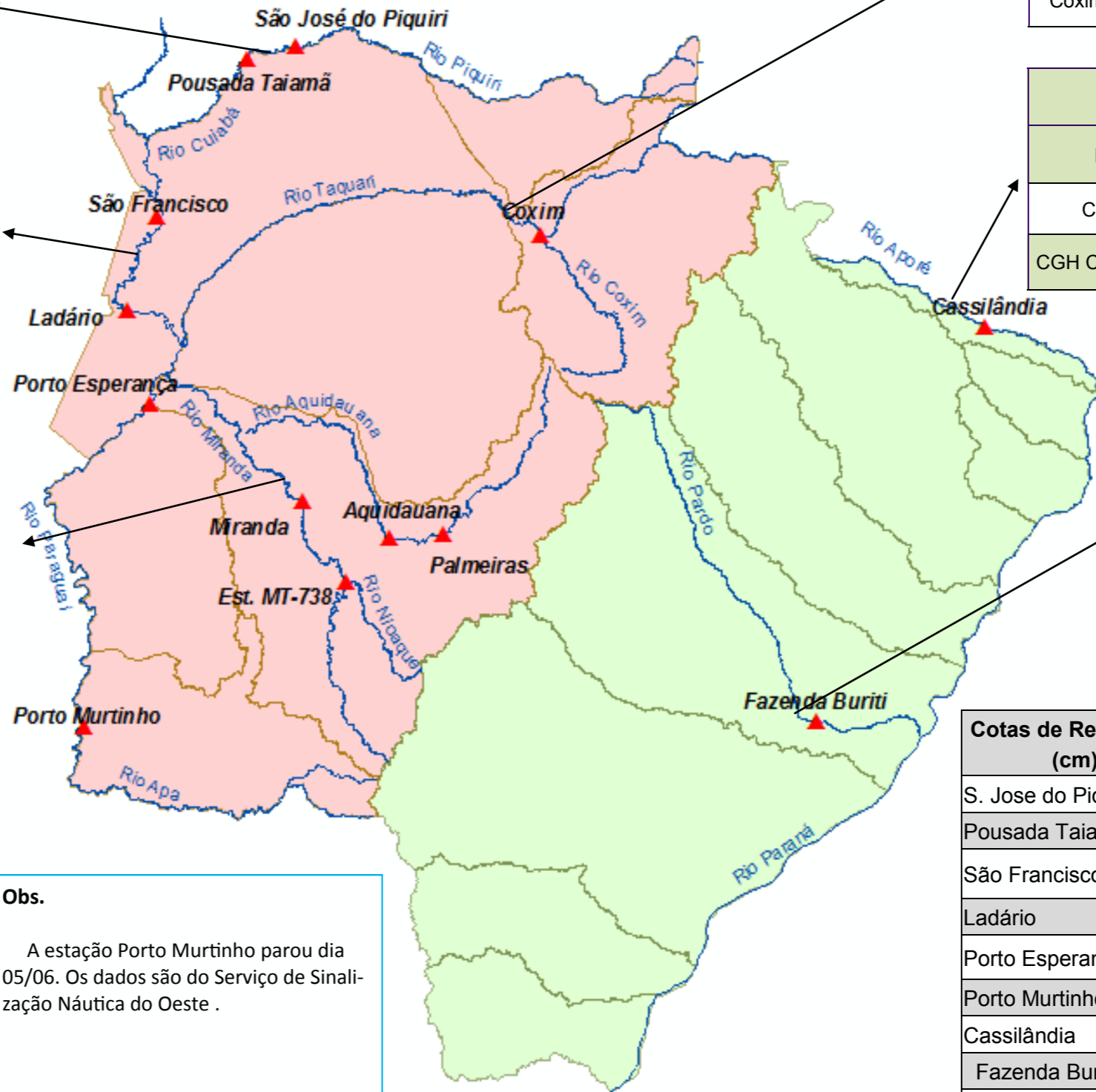
# BOLETIM DIÁRIO Nº 458 — SALA DE SITUAÇÃO MS

11/07/2016 (Leitura às 07:00 h local)

RIO CUIABÁ / PIQUIRI Cota (cm)				Chuva (mm)
Estação	09/07	10/07	11/07	
S. José do Piquiri	211	210	209	0
Pousada Taiamã	311	309	308	0

RIO PARAGUAI Cota (cm)				Chuva (mm)
Estação	09/07	10/07	11/07	
São Francisco	675	674	673	0
Ladário	392	391	390	0
Porto Esperança	336	335	335	0
Porto Murtinho		512		

RIO AQUIDAUANA / MIRANDA Cota (cm)				Chuva (mm)
Estação	09/07	10/07	11/07	
Palmeiras	182	181	179	0
Aquidauana	293	293	291	0
Estrada MT-738	165	163	161	0
Miranda	335	333	335	0



RIO TAQUARI Cota (cm)				Chuva (mm)
Estação	09/07	10/07	11/07	
Coxim	367	366	366	0

RIO APORÉ Cota (cm)				Chuva (mm)
Estação	09/07	10/07	11/07	
Cassilândia	104	103	102	0
CGH Cassilândia Jus.				

RIO PARDO Cota (cm)				Chuva (mm)
Estação	09/07	10/07	11/07	
Faz. Buriti	388	387	387	0

Cotas de Referência (cm)	Permanência 5%	Permanência 95%
	S. Jose do Piquiri	518
Pousada Taiamã	552	263
São Francisco	784	342
Ladário	542	52
Porto Esperança	556	35
Porto Murtinho	736	184
Cassilândia	184	100
Fazenda Buriti	535	303
Estrada MT-738	473	96
<b>Defesa Civil—Cheias</b>	<b>Alerta</b>	<b>Emergência</b>
Miranda	580	680
Palmeiras	450	700
Aquidauana	600	800
Coxim	400	500

**Obs.**  
A estação Porto Murtinho parou dia 05/06. Os dados são do Serviço de Sinalização Náutica do Oeste .

LEGENDA	
	Rios
	Estações Telemétricas
	Sub-Bacia do Rio Paraguai
	Sub-Bacia do Rio Paraná
	<b>cota Emergência</b>
	<b>ALERTA</b> (Acima da cota com permanência de 5%)
	<b>NORMAL</b> ( entre 5% e 95%)
	<b>ESTIAGEM</b> (Abaixo da cota com permanência de 0)
	Sem informações atualizada

LEGENDA DE CHUVA	
	Sem Informação Atualizada
	0 Sem chuva
	Com chuva acima de 1 mm
A chuva informada é a somatória das últimas 24 h.	

Fonte: Dados retirados do site da ANA, 2016. (Mais informações atualizadas acesse [AQUI](#))