



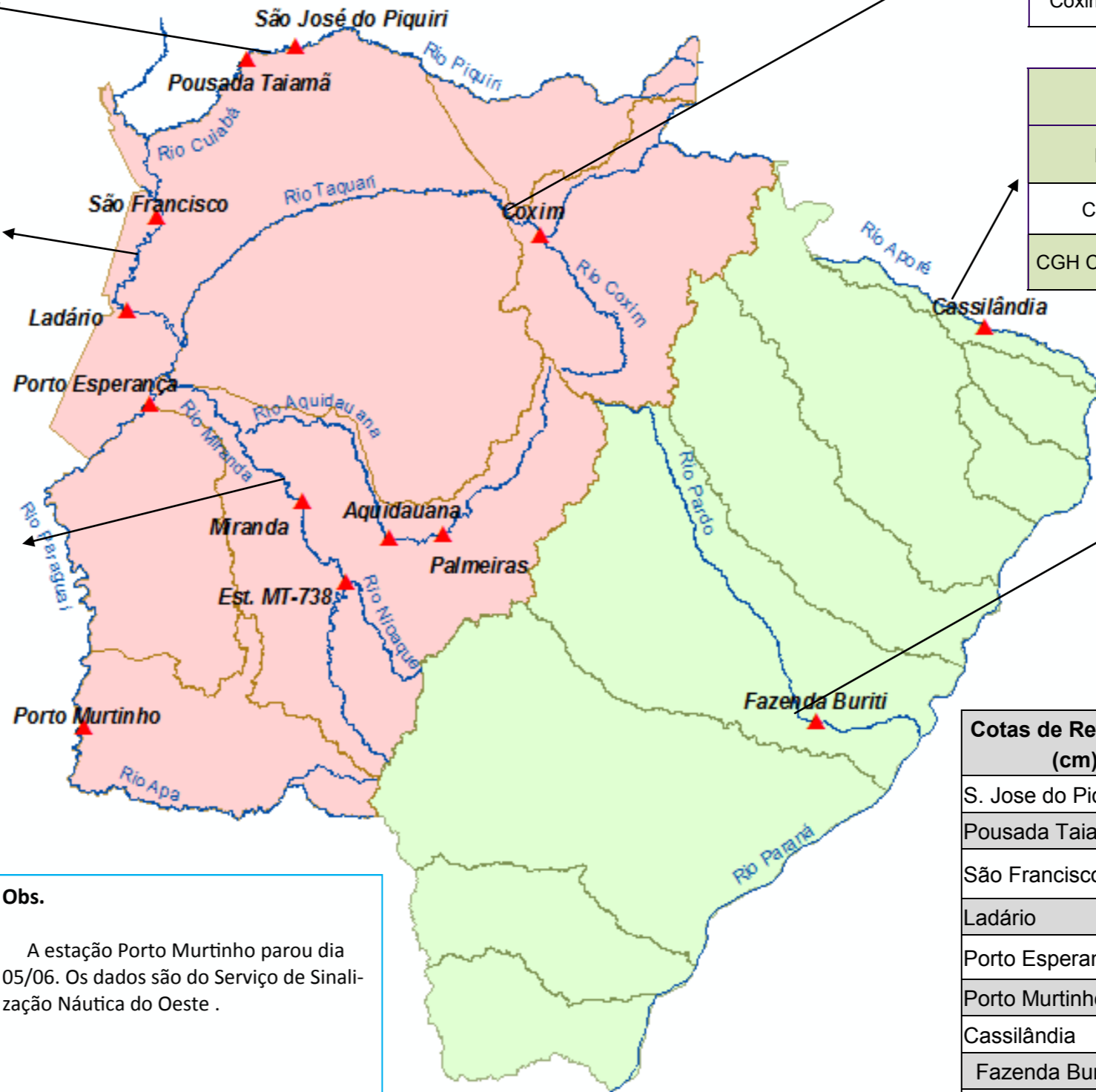
# BOLETIM DIÁRIO Nº 462 — SALA DE SITUAÇÃO MS

15/07/2016 (Leitura às 07:00 h local)

| RIO CUIABÁ / PIQUIRI Cota (cm) |       |       |       | Chuva (mm) |
|--------------------------------|-------|-------|-------|------------|
| Estação                        | 13/07 | 14/07 | 15/07 |            |
| S. José do Piquiri             | 209   | 209   | 209   | 0          |
| Pousada Taiamã                 | 304   | 303   | 303   | 0          |

| RIO PARAGUAI Cota (cm) |       |       |       | Chuva (mm) |
|------------------------|-------|-------|-------|------------|
| Estação                | 13/07 | 14/07 | 15/07 |            |
| São Francisco          | 670   | 669   | 668   | 0          |
| Ladário                | 397   | 396   | 395   | 0          |
| Porto Esperança        | 334   | 334   | 333   | 0          |
| Porto Murtinho         | 509   | 507   |       |            |

| RIO AQUIDAUANA / MIRANDA Cota (cm) |       |       |       | Chuva (mm) |
|------------------------------------|-------|-------|-------|------------|
| Estação                            | 13/07 | 14/07 | 15/07 |            |
| Palmeiras                          | 176   | 175   | 174   | 0          |
| Aquidauana                         | 286   | 285   | 283   | 0          |
| Estrada MT-738                     | 157   | 156   | 154   | 0          |
| Miranda                            | 329   | 324   | 317   | 0          |



| RIO TAQUARI Cota (cm) |       |       |       | Chuva (mm) |
|-----------------------|-------|-------|-------|------------|
| Estação               | 13/07 | 14/07 | 15/07 |            |
| Coxim                 | 365   | 364   | 363   | 0          |

| RIO APORÉ Cota (cm)  |       |       |       | Chuva (mm) |
|----------------------|-------|-------|-------|------------|
| Estação              | 13/07 | 14/07 | 15/07 |            |
| Cassilândia          | 102   | 103   | 100   | 0          |
| CGH Cassilândia Jus. |       |       |       |            |

| RIO PARDO Cota (cm) |       |       |       | Chuva (mm) |
|---------------------|-------|-------|-------|------------|
| Estação             | 13/07 | 14/07 | 15/07 |            |
| Faz. Buriti         | 383   | 382   | 380   | 0          |

**Obs.**  
A estação Porto Murtinho parou dia 05/06. Os dados são do Serviço de Sinalização Náutica do Oeste .

| Cotas de Referência (cm)   | Permanência 5%     | Permanência 95%   |
|----------------------------|--------------------|-------------------|
|                            | S. Jose do Piquiri | 518               |
| Pousada Taiamã             | 552                | 263               |
| São Francisco              | 784                | 342               |
| Ladário                    | 542                | 52                |
| Porto Esperança            | 556                | 35                |
| Porto Murtinho             | 736                | 184               |
| Cassilândia                | 184                | 100               |
| Fazenda Buriti             | 535                | 303               |
| Estrada MT-738             | 473                | 96                |
| <b>Defesa Civil—Cheias</b> | <b>Alerta</b>      | <b>Emergência</b> |
| Miranda                    | 580                | 680               |
| Palmeiras                  | 450                | 700               |
| Aquidauana                 | 600                | 800               |
| Coxim                      | 400                | 500               |

| LEGENDA |   |
|---------|---|
|         | Rios  |
|         | Estações Telemétricas                                       |
|         | Sub-Bacia do Rio Paraguai                                   |
|         | Sub-Bacia do Rio Paraná                                     |
|         | <b>cota Emergência</b>                                      |
|         | <b>ALERTA</b> (Acima da cota com permanência de 5%)         |
|         | <b>NORMAL</b> ( entre 5% e 95%)                             |
|         | <b>ESTIAGEM</b> (Abaixo da cota com permanência de 0 a 95%) |
|         | Sem informações atualizada                                  |

| LEGENDA DE CHUVA                                  |                           |
|---|---------------------------|
|   | Sem Informação Atualizada |
|   | 0 Sem chuva               |
|   | Com chuva acima de 1 mm   |
| A chuva informada é a somatória das últimas 24 h. |                           |

Fonte: Dados retirados do site da ANA, 2016. (Mais informações atualizadas acesse [AQUI](#))