



BOLETIM DIÁRIO Nº 463 — SALA DE SITUAÇÃO MS

18/07/2016 (Leitura às 07:00 h local)

RIO CUIABÁ / PIQUIRI Cota (cm)				Chuva (mm)
Estação	16/07	17/07	18/07	
S. José do Piquiri	210	211	211	0
Pousada Taiamã	302	301	300	0

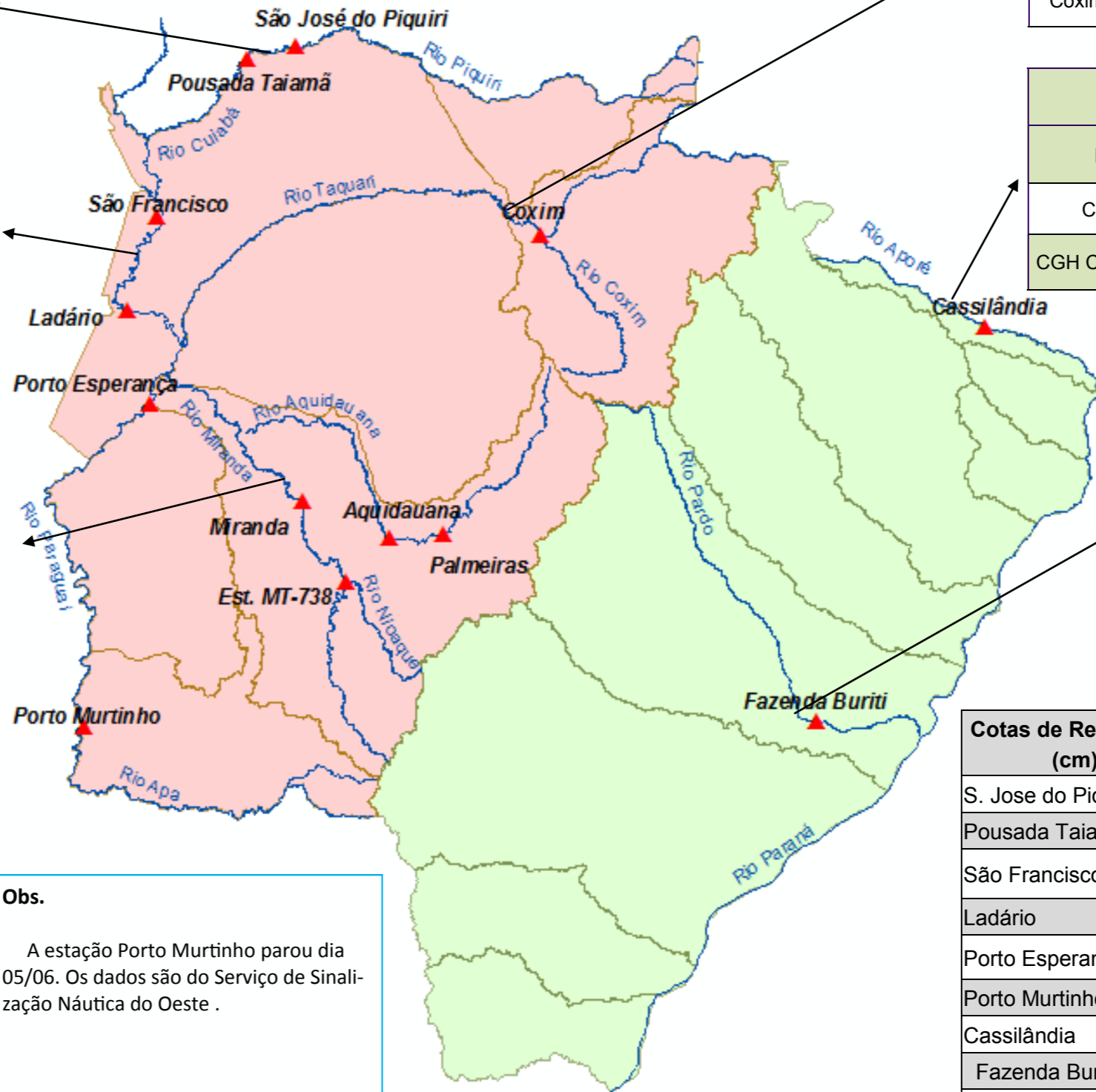
RIO PARAGUAI Cota (cm)				Chuva (mm)
Estação	16/07	17/07	18/07	
São Francisco	665	663	662	0
Ladário	393	392	392	0
Porto Esperança	332	331	330	0
Porto Murtinho	504	503		

RIO AQUIDAUANA / MIRANDA Cota (cm)				Chuva (mm)
Estação	16/07	17/07	18/07	
Palmeiras	170	174	176	0,2
Aquidauana	283	285	289	0
Estrada MT-738	154	189	213	0,2
Miranda	311	310	313	0,2

RIO TAQUARI Cota (cm)				Chuva (mm)
Estação	16/07	17/07	18/07	
Coxim	363	362	363	0,

RIO APORE Cota (cm)				Chuva (mm)
Estação	16/07	17/07	18/07	
Cassilândia	103	103	101	0,2
CGH Cassilândia Jus.				

RIO PARDO Cota (cm)				Chuva (mm)
Estação	16/07	17/07	18/07	
Faz. Buriti	376	383	388	0,2



Cotas de Referência (cm)	Permanência 5%	Permanência 95%
	S. Jose do Piquiri	518
Pousada Taiamã	552	263
São Francisco	784	342
Ladário	542	52
Porto Esperança	556	35
Porto Murtinho	736	184
Cassilândia	184	100
Fazenda Buriti	535	303
Estrada MT-738	473	96
Defesa Civil—Cheias	Alerta	Emergência
Miranda	580	680
Palmeiras	450	700
Aquidauana	600	800
Coxim	400	500

Obs.
A estação Porto Murtinho parou dia 05/06. Os dados são do Serviço de Sinalização Náutica do Oeste .

LEGENDA DE CHUVA	
	Sem Informação Atualizada
0	Sem chuva
	Com chuva acima de 1 mm
A chuva informada é a somatória das últimas 24 h.	

LEGENDA	
	Rios
	Estações Telemétricas
	Sub-Bacia do Rio Paraguai
	Sub-Bacia do Rio Paraná
	cota Emergência
	ALERTA (Acima da cota com permanência de 5%)
	NORMAL (entre 5% e 95%)
	ESTIAGEM (Abaixo da cota com permanência de 0)
	Sem informações atualizada

Fonte: Dados retirados do site da ANA, 2016. (Mais informações atualizadas acesse [AQUI](#))