



# BOLETIM DIÁRIO Nº 464 — SALA DE SITUAÇÃO MS

19/07/2016 (Leitura às 07:00 h local)

RIO CUIABÁ / PIQUIRI Cota (cm)				Chuva (mm)
Estação	17/07	18/07	19/07	
S. José do Piquiri	211	211	211	0
Pousada Taiamã	301	300	299	0

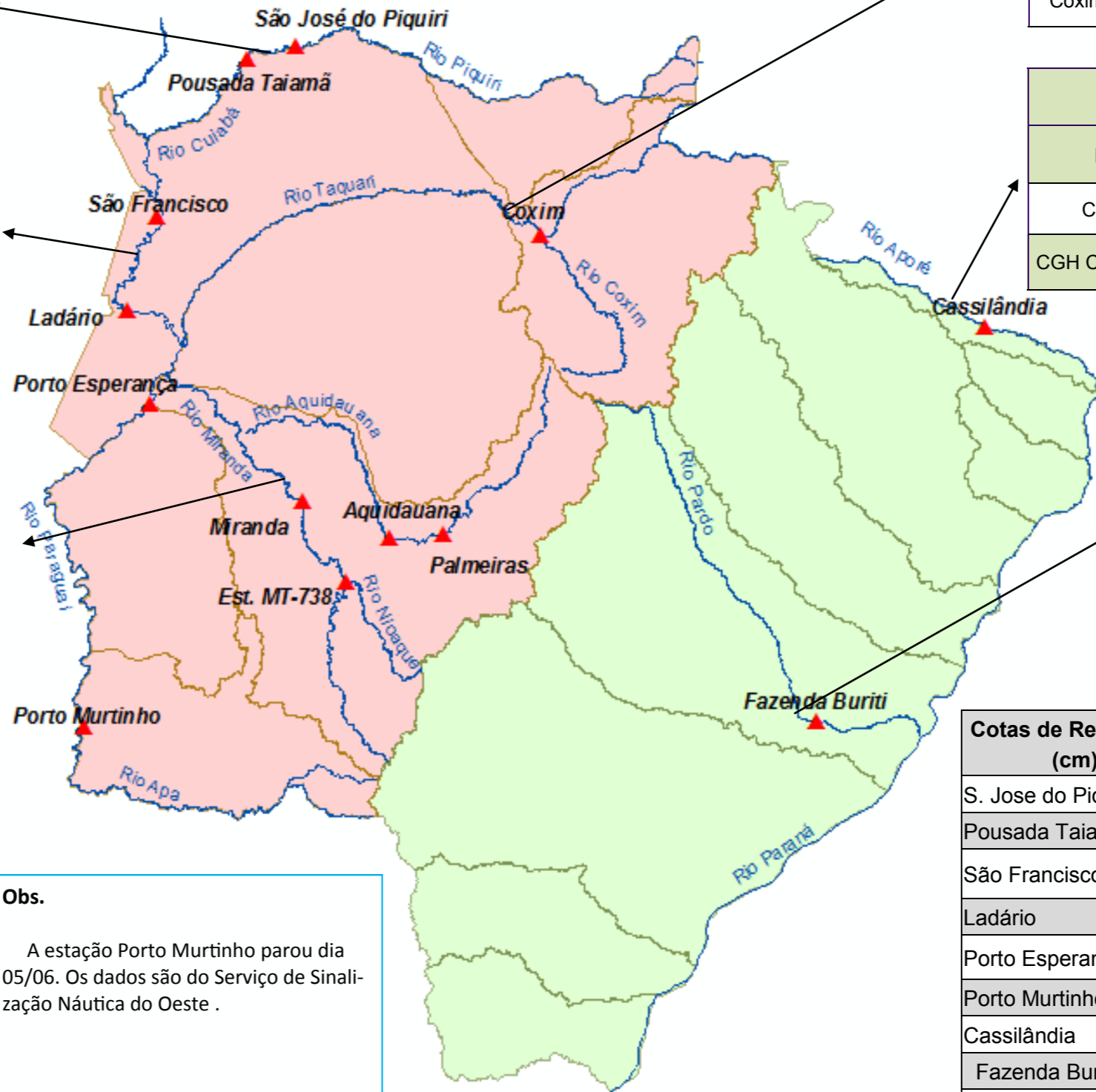
RIO PARAGUAI Cota (cm)				Chuva (mm)
Estação	17/07	18/07	19/07	
São Francisco	663	662	659	0
Ladário	392	392	391	0
Porto Esperança	331	330	329	0
Porto Murtinho	503	502		

RIO AQUIDAUANA / MIRANDA Cota (cm)				Chuva (mm)
Estação	17/07	18/07	19/07	
Palmeiras	174	176	177	0
Aquidauana	285	289	289	0
Estrada MT-738	189	213	181	1,4
Miranda	310	313	333	0

RIO TAQUARI Cota (cm)				Chuva (mm)
Estação	17/07	18/07	19/07	
Coxim	362	363	364	0

RIO APORE Cota (cm)				Chuva (mm)
Estação	17/07	18/07	19/07	
Cassilândia	103	101	100	0,4
CGH Cassilândia Jus.				

RIO PARDO Cota (cm)				Chuva (mm)
Estação	17/07	18/07	19/07	
Faz. Buriti	383	388	392	0



Cotas de Referência (cm)	Permanência	
	5%	95%
S. Jose do Piquiri	518	165
Pousada Taiamã	552	263
São Francisco	784	342
Ladário	542	52
Porto Esperança	556	35
Porto Murtinho	736	184
Cassilândia	184	100
Fazenda Buriti	535	303
Estrada MT-738	473	96
<b>Defesa Civil—Cheias</b>	<b>Alerta</b>	<b>Emergência</b>
Miranda	<b>580</b>	<b>680</b>
Palmeiras	<b>450</b>	<b>700</b>
Aquidauana	<b>600</b>	<b>800</b>
Coxim	<b>400</b>	<b>500</b>

**Obs.**  
A estação Porto Murtinho parou dia 05/06. Os dados são do Serviço de Sinalização Náutica do Oeste .

LEGENDA DE CHUVA	
	Sem Informação Atualizada
0	Sem chuva
	Com chuva acima de 1 mm
A chuva informada é a somatória das últimas 24 h.	

LEGENDA	
	Rios
	Estações Telemétricas
	Sub-Bacia do Rio Paraguai
	Sub-Bacia do Rio Paraná
	<b>cota Emergência</b>
	<b>ALERTA</b> (Acima da cota com permanência de 5%)
	<b>NORMAL</b> ( entre 5% e 95%)
	<b>ESTIAGEM</b> (Abaixo da cota com permanência de 0 a 95%)
	Sem informações atualizada

Fonte: Dados retirados do site da ANA, 2016. (Mais informações atualizadas acesse [AQUI](#))