



BOLETIM DIÁRIO Nº 465 — SALA DE SITUAÇÃO MS

20/07/2016 (Leitura às 07:00 h local)

RIO CUIABÁ / PIQUIRI Cota (cm)				Chuva (mm)
Estação	18/07	19/07	20/07	
S. José do Piquiri	211	211	211	0
Pousada Taiamã	300	299	298	0

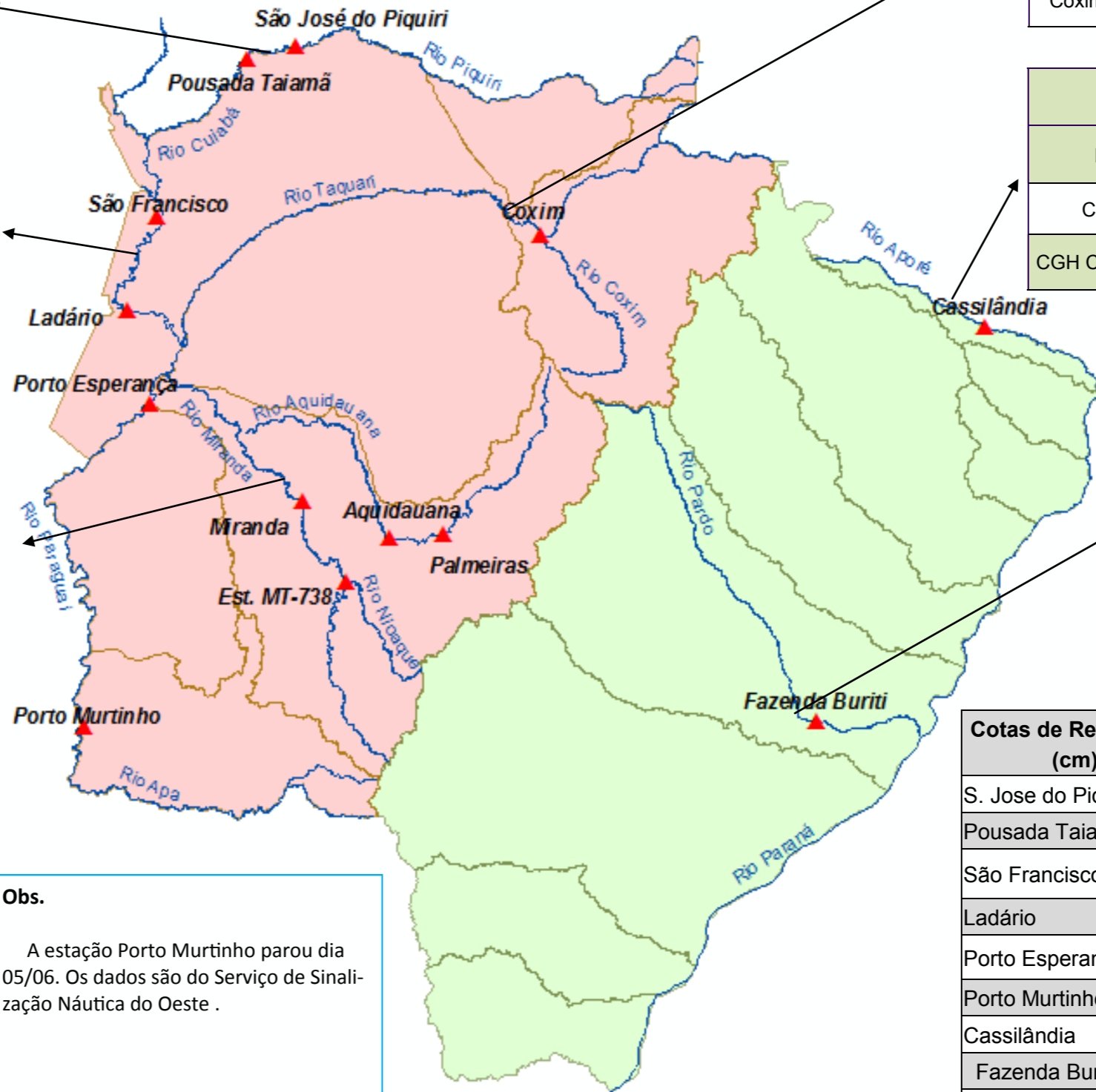
RIO PARAGUAI Cota (cm)				Chuva (mm)
Estação	18/07	19/07	20/07	
São Francisco	662	659	658	0
Ladário	392	391	389	0
Porto Esperança	330	329	328	0
Porto Murtinho	502	500		

RIO AQUIDAUANA / MIRANDA Cota (cm)				Chuva (mm)
Estação	18/07	19/07	20/07	
Palmeiras	176	177	175	0
Aquidauana	289	289	286	0
Estrada MT-738	213	181	162	0,2
Miranda	313	333	369	0

RIO TAQUARI Cota (cm)				Chuva (mm)
Estação	18/07	19/07	20/07	
Coxim	363	364	363	0

RIO APORE Cota (cm)				Chuva (mm)
Estação	18/07	19/07	20/07	
Cassilândia	101	100	101	0
CGH Cassilândia Jus.				

RIO PARDO Cota (cm)				Chuva (mm)
Estação	18/07	19/07	20/07	
Faz. Buriti	388	392	393	0



Cotas de Referência (cm)	Permanência 5%	Permanência 95%
	S. Jose do Piquiri	518
Pousada Taiamã	552	263
São Francisco	784	342
Ladário	542	52
Porto Esperança	556	35
Porto Murtinho	736	184
Cassilândia	184	100
Fazenda Buriti	535	303
Estrada MT-738	473	96
Defesa Civil—Cheias	Alerta	Emergência
Miranda	580	680
Palmeiras	450	700
Aquidauana	600	800
Coxim	400	500

Obs.
A estação Porto Murtinho parou dia 05/06. Os dados são do Serviço de Sinalização Náutica do Oeste .

LEGENDA DE CHUVA	
	Sem Informação Atualizada
0	Sem chuva
	Com chuva acima de 1 mm
A chuva informada é a somatória das últimas 24 h.	

LEGENDA	
	Rios
	Estações Telemétricas
	Sub-Bacia do Rio Paraguai
	Sub-Bacia do Rio Paraná
	cota Emergência
	ALERTA (Acima da cota com permanência de 5%)
	NORMAL (entre 5% e 95%)
	ESTIAGEM (Abaixo da cota com permanência de 0)
	Sem informações atualizada

Fonte: Dados retirados do site da ANA, 2016. (Mais informações atualizadas acesse [AQUI](#))