



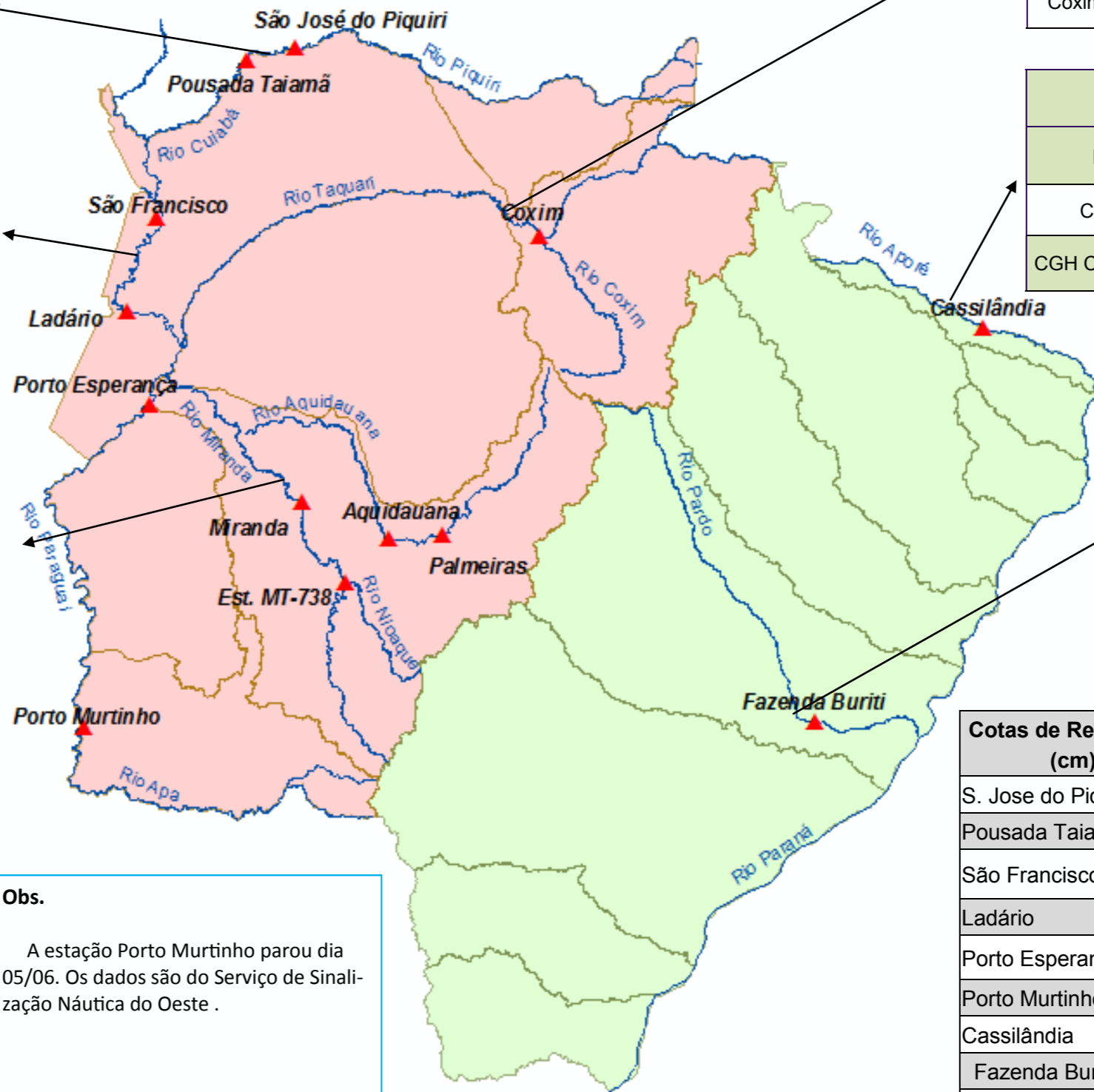
BOLETIM DIÁRIO Nº 466 — SALA DE SITUAÇÃO MS

21/07/2016 (Leitura às 07:00 h local)

RIO CUIABÁ / PIQUIRI Cota (cm)				Chuva (mm)
Estação	19/07	20/07	21/07	
S. José do Piquiri	211	211	211	0
Pousada Taiamã	299	298	297	0

RIO PARAGUAI Cota (cm)				Chuva (mm)
Estação	19/07	20/07	21/07	
São Francisco	659	658	657	0,2
Ladário	391	389	388	0
Porto Esperança	329	328	327	0
Porto Murtinho	500	498		

RIO AQUIDAUANA / MIRANDA Cota (cm)				Chuva (mm)
Estação	19/07	20/07	21/07	
Palmeiras	177	175	175	0
Aquidauana	289	286	285	0
Estrada MT-738	181	162	159	0,6
Miranda	333	369	374	0



RIO TAQUARI Cota (cm)				Chuva (mm)
Estação	19/07	20/07	21/07	
Coxim	364	363	363	0

RIO APORÉ Cota (cm)				Chuva (mm)
Estação	19/07	20/07	21/07	
Cassilândia	100	101	99	0
CGH Cassilândia Jus.				

RIO PARDO Cota (cm)				Chuva (mm)
Estação	19/07	20/07	21/07	
Faz. Buriti	392	393	387	0

Obs.
A estação Porto Murtinho parou dia 05/06. Os dados são do Serviço de Sinalização Náutica do Oeste .

Cotas de Referência (cm)	Permanência 5%	Permanência 95%
	S. Jose do Piquiri	518
Pousada Taiamã	552	263
São Francisco	784	342
Ladário	542	52
Porto Esperança	556	35
Porto Murtinho	736	184
Cassilândia	184	100
Fazenda Buriti	535	303
Estrada MT-738	473	96
Defesa Civil—Cheias	Alerta	Emergência
Miranda	580	680
Palmeiras	450	700
Aquidauana	600	800
Coxim	400	500

LEGENDA	
	Rios
	Estações Telemétricas
	Sub-Bacia do Rio Paraguai
	Sub-Bacia do Rio Paraná
	cota Emergência
	ALERTA (Acima da cota com permanência de 5%)
	NORMAL (entre 5% e 95%)
	ESTIAGEM (Abaixo da cota com permanência de 0 a 95%)
	Sem informações atualizada

LEGENDA DE CHUVA	
	Sem Informação Atualizada
	0 Sem chuva
	Com chuva acima de 1 mm
A chuva informada é a somatória das últimas 24 h.	

Fonte: Dados retirados do site da ANA, 2016. (Mais informações atualizadas acesse [AQUI](#))