



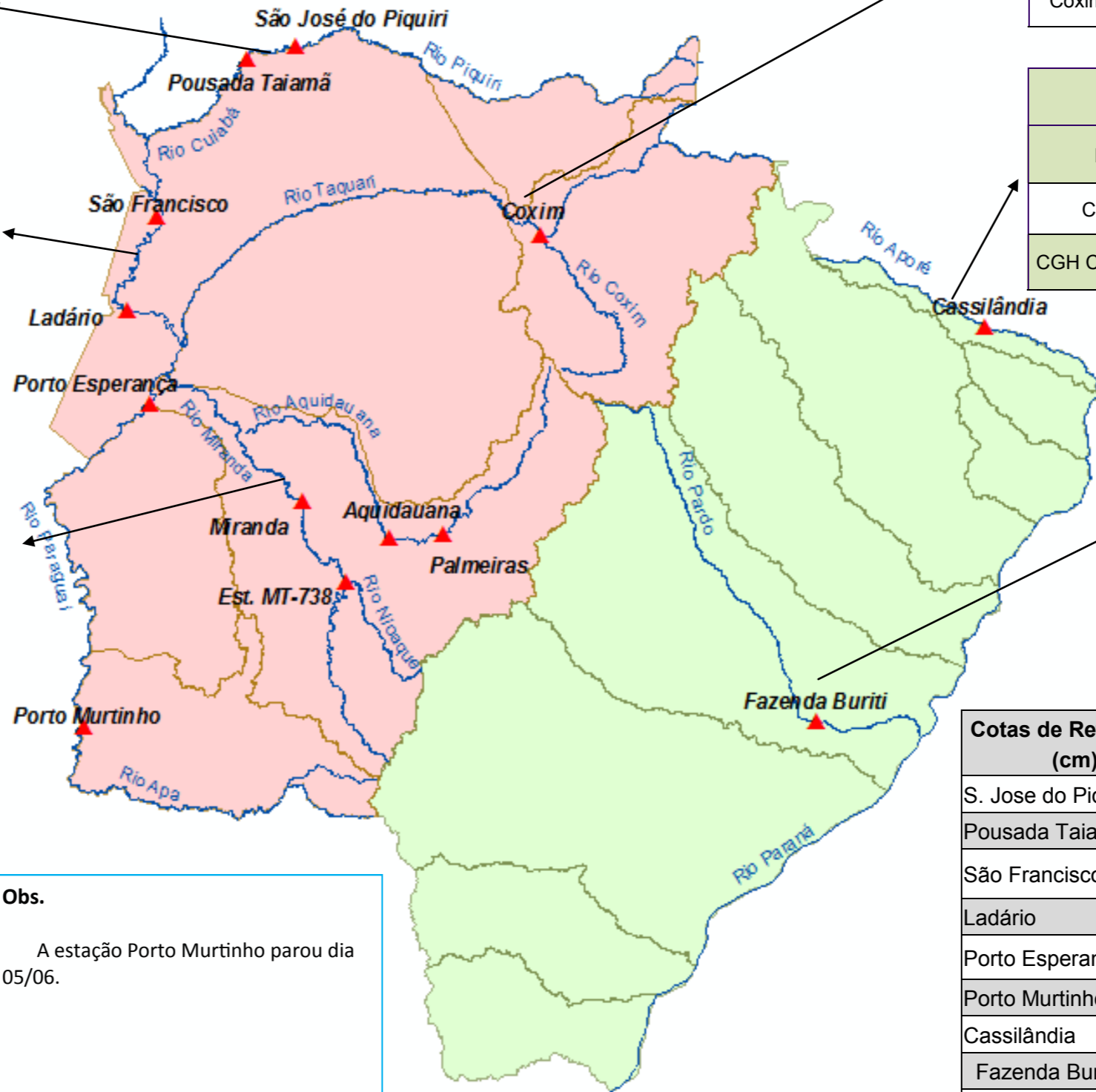
BOLETIM DIÁRIO Nº 473 — SALA DE SITUAÇÃO MS

01/08/2016 (Leitura às 07:00 h local)

RIO CUIABÁ / PIQUIRI Cota (cm)				Chuva (mm)
Estação	30/07	31/07	01/08	
S. José do Piquiri	197	194	193	0
Pousada Taiamã	287	283	281	0

RIO PARAGUAI Cota (cm)				Chuva (mm)
Estação	30/07	31/07	01/08	
São Francisco	644	642	641	0
Ladário	376	374	372	0
Porto Esperança	347	346	344	0
Porto Murinho				

RIO AQUIDAUANA / MIRANDA Cota (cm)				Chuva (mm)
Estação	30/07	31/07	01/08	
Palmeiras	167	167	165	0
Aquidauana	273	273	271	0
Estrada MT-738	146	146	145	0,2
Miranda	287	284	281	0



RIO TAQUARI Cota (cm)				Chuva (mm)
Estação	30/07	31/07	01/08	
Coxim	362	360	360	0

RIO APORÉ Cota (cm)				Chuva (mm)
Estação	30/07	31/07	01/08	
Cassilândia	99	98	102	0
CGH Cassilândia Jus.				

RIO PARDO Cota (cm)				Chuva (mm)
Estação	30/07	31/07	01/08	
Faz. Buriti	380	380	379	0

Obs.
A estação Porto Murinho parou dia 05/06.

Cotas de Referência (cm)	Permanência	
	5%	95%
S. Jose do Piquiri	518	165
Pousada Taiamã	552	263
São Francisco	784	342
Ladário	542	52
Porto Esperança	556	35
Porto Murinho	736	184
Cassilândia	184	100
Fazenda Buriti	535	303
Estrada MT-738	473	96
Defesa Civil—Cheias	Alerta	Emergência
Miranda	580	680
Palmeiras	450	700
Aquidauana	600	800
Coxim	400	500

LEGENDA	
	Rios
	Estações Telemétricas
	Sub-Bacia do Rio Paraguai
	Sub-Bacia do Rio Paraná
	cota Emergência
	ALERTA (Acima da cota com permanência de 5%)
	NORMAL (entre 5% e 95%)
	ESTIAGEM (Abaixo da cota com permanência de 0 a 95%)
	Sem informações atualizada

LEGENDA DE CHUVA	
	Sem Informação Atualizada
	0 Sem chuva
	Com chuva acima de 1 mm
A chuva informada é a somatória das últimas 24 h.	

Fonte: Dados retirados do site da ANA, 2016. (Mais informações atualizadas acesse [AQUI](#))