



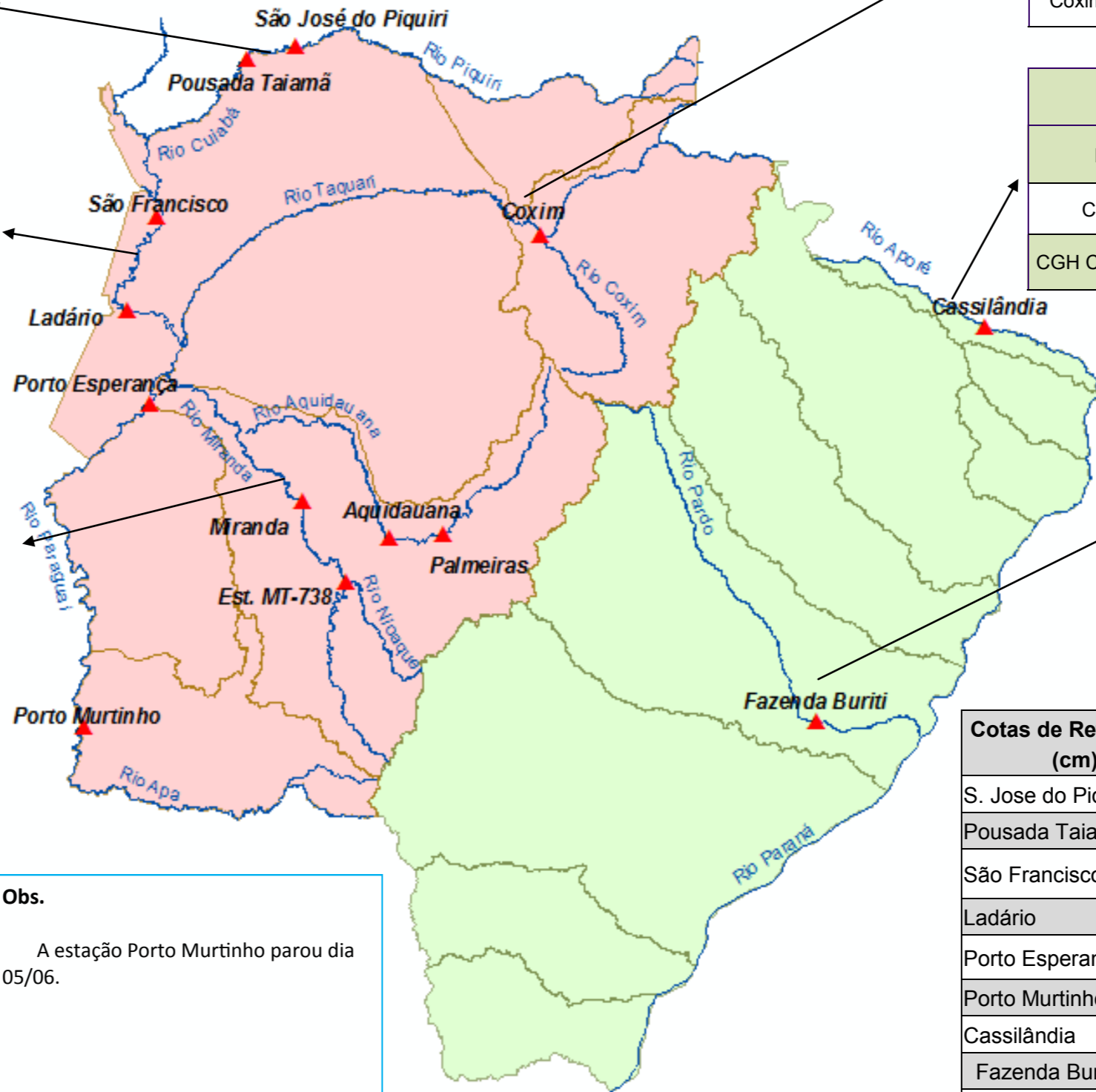
BOLETIM DIÁRIO Nº 474 — SALA DE SITUAÇÃO MS

02/08/2016 (Leitura às 07:00 h local)

RIO CUIABÁ / PIQUIRI Cota (cm)				Chuva (mm)
Estação	31/07	01/08	02/08	
S. José do Piquiri	194	193	193	0
Pousada Taiamã	283	281	279	0

RIO PARAGUAI Cota (cm)				Chuva (mm)
Estação	31/07	01/08	02/08	
São Francisco	642	641	639	0
Ladário	374	372	371	0
Porto Esperança	346	344	342	0
Porto Murinho				

RIO AQUIDAUANA / MIRANDA Cota (cm)				Chuva (mm)
Estação	31/07	01/08	02/08	
Palmeiras	167	165	163	0
Aquidauana	273	271	269	0
Estrada MT-738	146	145	143	0,6
Miranda	284	281	281	0



RIO TAQUARI Cota (cm)				Chuva (mm)
Estação	31/07	01/08	02/08	
Coxim	360	360	360	0

RIO APORÉ Cota (cm)				Chuva (mm)
Estação	31/07	01/08	02/08	
Cassilândia	98	102	99	0
CGH Cassilândia Jus.				

RIO PARDO Cota (cm)				Chuva (mm)
Estação	31/07	01/08	02/08	
Faz. Buriti	380	379	379	0

Cotas de Referência (cm)	Permanência	
	5%	95%
S. Jose do Piquiri	518	165
Pousada Taiamã	552	263
São Francisco	784	342
Ladário	542	52
Porto Esperança	556	35
Porto Murinho	736	184
Cassilândia	184	100
Fazenda Buriti	535	303
Estrada MT-738	473	96
Defesa Civil—Cheias	Alerta	Emergência
Miranda	580	680
Palmeiras	450	700
Aquidauana	600	800
Coxim	400	500

Obs.
A estação Porto Murinho parou dia 05/06.

LEGENDA DE CHUVA	
	Sem Informação Atualizada
0	Sem chuva
	Com chuva acima de 1 mm
A chuva informada é a somatória das últimas 24 h.	

LEGENDA	
	Rios
	Estações Telemétricas
	Sub-Bacia do Rio Paraguai
	Sub-Bacia do Rio Paraná
	cota Emergência
	ALERTA (Acima da cota com permanência de 5%)
	NORMAL (entre 5% e 95%)
	ESTIAGEM (Abaixo da cota com permanência de 0)
	Sem informações atualizada

Fonte: Dados retirados do site da ANA, 2016. (Mais informações atualizadas acesse [AQUI](#))