



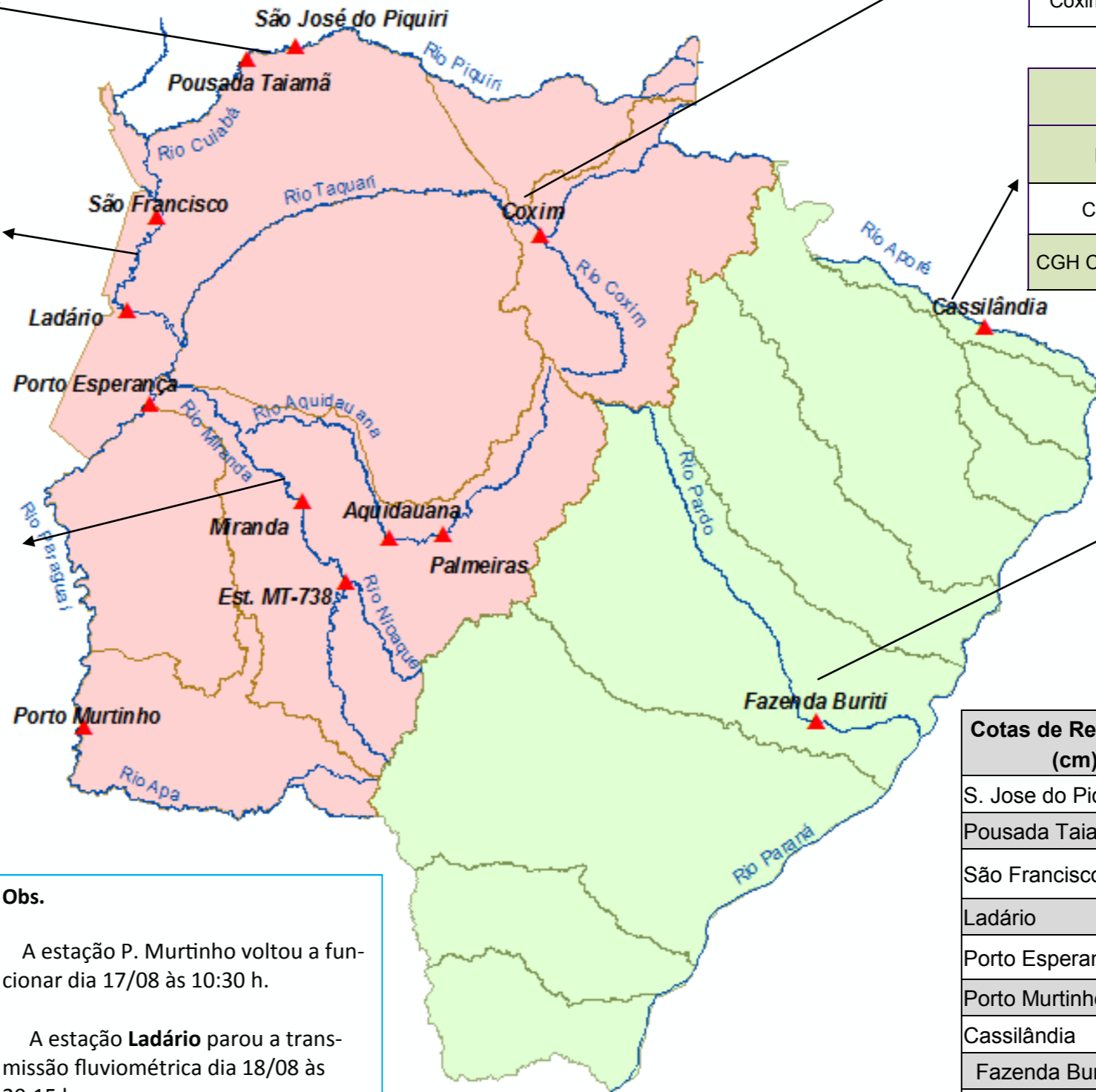
BOLETIM DIÁRIO Nº 487 — SALA DE SITUAÇÃO MS

19/08/2016 (Leitura às 07:00 h local)

RIO CUIABÁ / PIQUIRI Cota (cm)				Chuva (mm)
Estação	17/08	18/08	19/08	
S. José do Piquiri	194	195	196	0
Pousada Taiamã	270	271	271	0

RIO PARAGUAI Cota (cm)				Chuva (mm)
Estação	17/08	18/08	19/08	
São Francisco	611	609	607	0
Ladário	341	348	347	2,8
Porto Esperança	313	310	308	0
Porto Murtinho	459	457	454	18,6

RIO AQUIDAUANA / MIRANDA Cota (cm)				Chuva (mm)
Estação	17/08	18/08	19/08	
Palmeiras	164	180	179	0,4
Aquidauana	270	271	287	0
Estrada MT-738	153	204	156	0,8
Miranda	268	264	272	0



RIO TAQUARI Cota (cm)				Chuva (mm)
Estação	17/08	18/08	19/08	
Coxim	370	381	377	0

RIO APORÉ Cota (cm)				Chuva (mm)
Estação	17/08	18/08	19/08	
Cassilândia	102	100	102	0
CGH Cassilândia Jus.				

RIO PARDO Cota (cm)				Chuva (mm)
Estação	17/08	18/08	19/08	
Faz. Buriti	396	409	484	47,6

Cotas de Referência (cm)	Permanência	
	5%	95%
S. Jose do Piquiri	518	165
Pousada Taiamã	552	263
São Francisco	784	342
Ladário	542	52
Porto Esperança	556	35
Porto Murtinho	736	184
Cassilândia	184	100
Fazenda Buriti	535	303
Estrada MT-738	473	96
Miranda	580	123
Palmeiras	450	105
Aquidauana	600	231
Coxim	400	142

Obs.

A estação P. Murtinho voltou a funcionar dia 17/08 às 10:30 h.

A estação **Ladário** parou a transmissão fluviométrica dia 18/08 às 20:15 h.

LEGENDA DE CHUVA	
	Sem Informação Atualizada
0	Sem chuva
	Com chuva acima de 1 mm
A chuva informada é a somatória das últimas 24 h.	

LEGENDA	
	Rios
	Estações Telemétricas
	Sub-Bacia do Rio Paraguai
	Sub-Bacia do Rio Paraná
	cota Emergência
	ALERTA (Acima da cota com permanência de 5%)
	NORMAL (entre 5% e 95%)
	ESTIAGEM (Abaixo da cota com permanência de 0 a 95%)
	Sem informações atualizadas

Fonte: Dados retirados do site da ANA, 2016. (Mais informações atualizadas acesse [AQUI](#))