



# BOLETIM DIÁRIO Nº 488 — SALA DE SITUAÇÃO MS

22/08/2016 (Leitura às 07:00 h local)

RIO CUIABÁ / PIQUIRI Cota (cm)				Chuva (mm)
Estação	20/08	21/08	22/08	
S. José do Piquiri	197	194	192	0
Pousada Taiamã	272	272	270	0

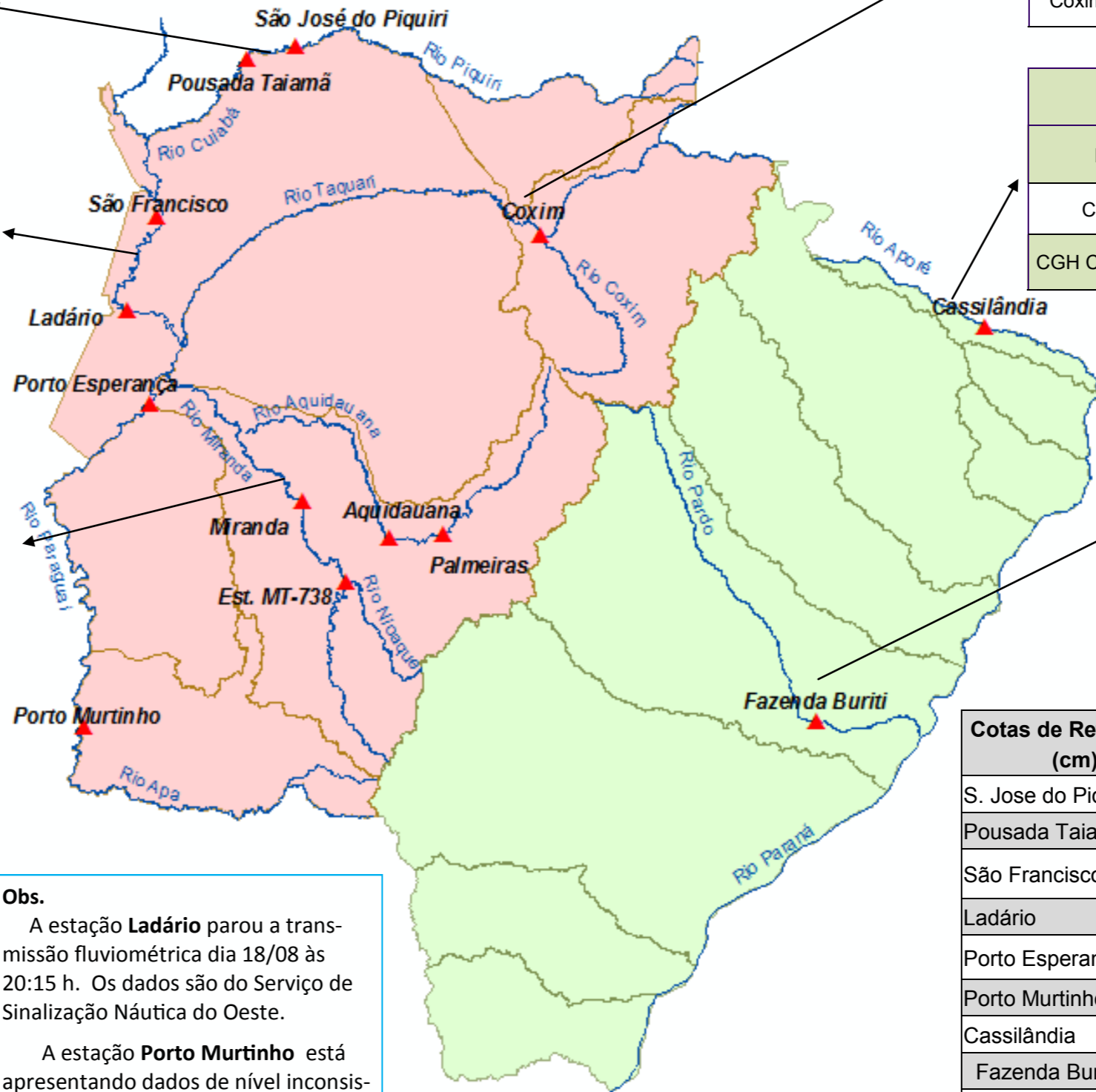
RIO PARAGUAI Cota (cm)				Chuva (mm)
Estação	20/08	21/08	22/08	
São Francisco	605	599	599	0
Ladário	342	338	336	0
Porto Esperança	305	302	298	0
Porto Murinho	452	436	449	0

RIO AQUIDAUANA / MIRANDA Cota (cm)				Chuva (mm)
Estação	20/08	21/08	22/08	
Palmeiras	171	177	193	0
Aquidauana	283	290	295	0
Estrada MT-738	146	189	194	0
Miranda	319	318	295	0,2

RIO TAQUARI Cota (cm)				Chuva (mm)
Estação	20/08	21/08	22/08	
Coxim	368	367	397	0

RIO APORE Cota (cm)				Chuva (mm)
Estação	20/08	21/08	22/08	
Cassilândia	105	110	124	0
CGH Cassilândia Jus.				

RIO PARDO Cota (cm)				Chuva (mm)
Estação	20/08	21/08	22/08	
Faz. Buriti	431	477	415	0



Cotas de Referência (cm)	Permanência	
	5%	95%
S. Jose do Piquiri	518	165
Pousada Taiamã	552	263
São Francisco	784	342
Ladário	542	52
Porto Esperança	556	35
Porto Murinho	736	184
Cassilândia	184	100
Fazenda Buriti	535	303
Estrada MT-738	473	96
Miranda	580	123
Palmeiras	450	105
Aquidauana	600	231
Coxim	400	142

**Obs.**  
 A estação **Ladário** parou a transmissão fluviométrica dia 18/08 às 20:15 h. Os dados são do Serviço de Sinalização Náutica do Oeste.  
 A estação **Porto Murinho** está apresentando dados de nível inconsistentes desde 21/08. O dado de hoje é do Serviço de Sinalização Náutica do Oeste.

LEGENDA DE CHUVA	
	Sem Informação Atualizada
0	Sem chuva
	Com chuva acima de 1 mm
A chuva informada é a somatória das últimas 24 h.	

LEGENDA	
	Rios
	Estações Telemétricas
	Sub-Bacia do Rio Paraguai
	Sub-Bacia do Rio Paraná
	<b>cota Emergência</b>
	<b>ALERTA</b> (Acima da cota com permanência de 5%)
	<b>NORMAL</b> (entre 5% e 95%)
	<b>ESTIAGEM</b> (Abaixo da cota com permanência de 0)
	Sem informações atualizada