



# BOLETIM DIÁRIO Nº 511 — SALA DE SITUAÇÃO MS

26/09/2016 (Leitura às 07:00 h local)

RIO CUIABÁ / PIQUIRI Cota (cm)				Chuva (mm)
Estação	24/09	25/09	26/09	
S. José do Piquiri	195	194	191	0
Pousada Taiamã	272	272	272	0

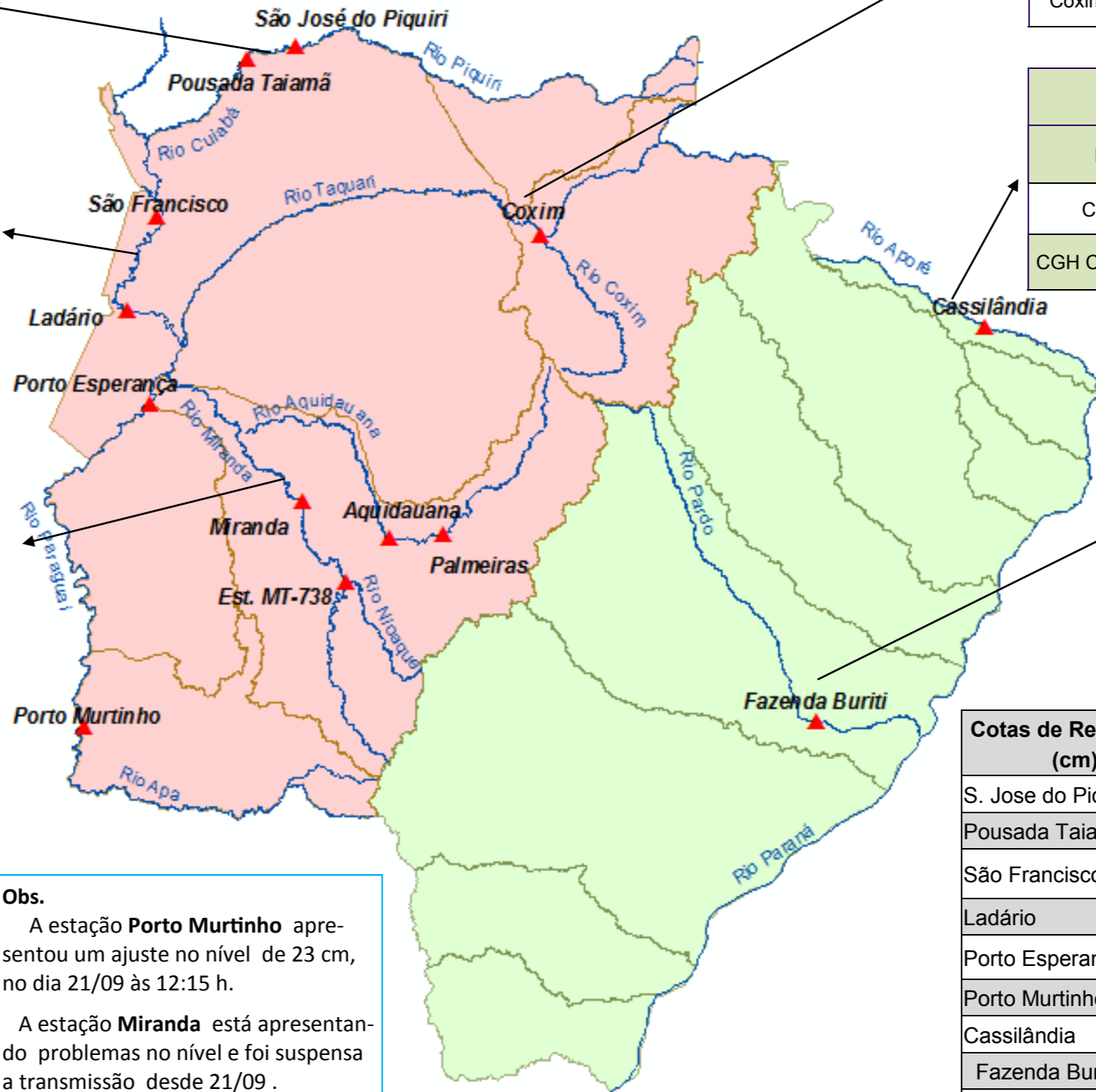
RIO PARAGUAI Cota (cm)				Chuva (mm)
Estação	24/09	25/09	26/09	
São Francisco	536	533	530	0
Ladário	241	236	232	0
Porto Esperança	190	187	182	0
Porto Murinho	378	375	371	0

RIO AQUIDAUANA / MIRANDA Cota (cm)				Chuva (mm)
Estação	24/09	25/09	26/09	
Palmeiras	162	158	155	0
Aquidauana	271	260	256	0
Estrada MT-738	139	135	132	0
Miranda				0

RIO TAQUARI Cota (cm)				Chuva (mm)
Estação	24/09	25/09	26/09	
Coxim	360	358	357	0

RIO APORE Cota (cm)				Chuva (mm)
Estação	24/09	25/09	26/09	
Cassilândia	99	96	94	0
CGH Cassilândia Jus.				

RIO PARDO Cota (cm)				Chuva (mm)
Estação	24/09	25/09	26/09	
Faz. Buriti	370	368	370	0



Cotas de Referência (cm)	Permanência	
	5%	95%
S. Jose do Piquiri	518	167
Pousada Taiamã	552	263
São Francisco	784	346
Ladário	542	52
Porto Esperança	556	35
Porto Murinho	736	184
Cassilândia	184	100
Fazenda Buriti	535	303
Estrada MT-738	473	96
Miranda	580	123
Palmeiras	450	105
Aquidauana	600	231
Coxim	400	142

LEGENDA	
	Rios
	Estações Telemétricas
	Sub-Bacia do Rio Paraguai
	Sub-Bacia do Rio Paraná
	<b>cota Emergência</b>
	<b>ALERTA</b> (Acima da cota com permanência de 5%)
	<b>NORMAL</b> (entre 5% e 95%)
	<b>ESTIAGEM</b> (Abaixo da cota com permanência de 95%)
	Sem informações atualizada

**Obs.**  
 A estação **Porto Murinho** apresentou um ajuste no nível de 23 cm, no dia 21/09 às 12:15 h.  
 A estação **Miranda** está apresentando problemas no nível e foi suspensa a transmissão desde 21/09.

LEGENDA DE CHUVA	
	Sem Informação Atualizada
	<b>0</b> Sem chuva
	Com chuva acima de 1 mm
A chuva informada é a somatória das últimas 24 h.	