



# BOLETIM DIÁRIO Nº 512 — SALA DE SITUAÇÃO MS

27/09/2016 (Leitura às 07:00 h local)

RIO CUIABÁ / PIQUIRI Cota (cm)				Chuva (mm)
Estação	25/09	26/09	27/09	
S. José do Piquiri	194	191	189	0
Pousada Taiamã	272	272	270	0

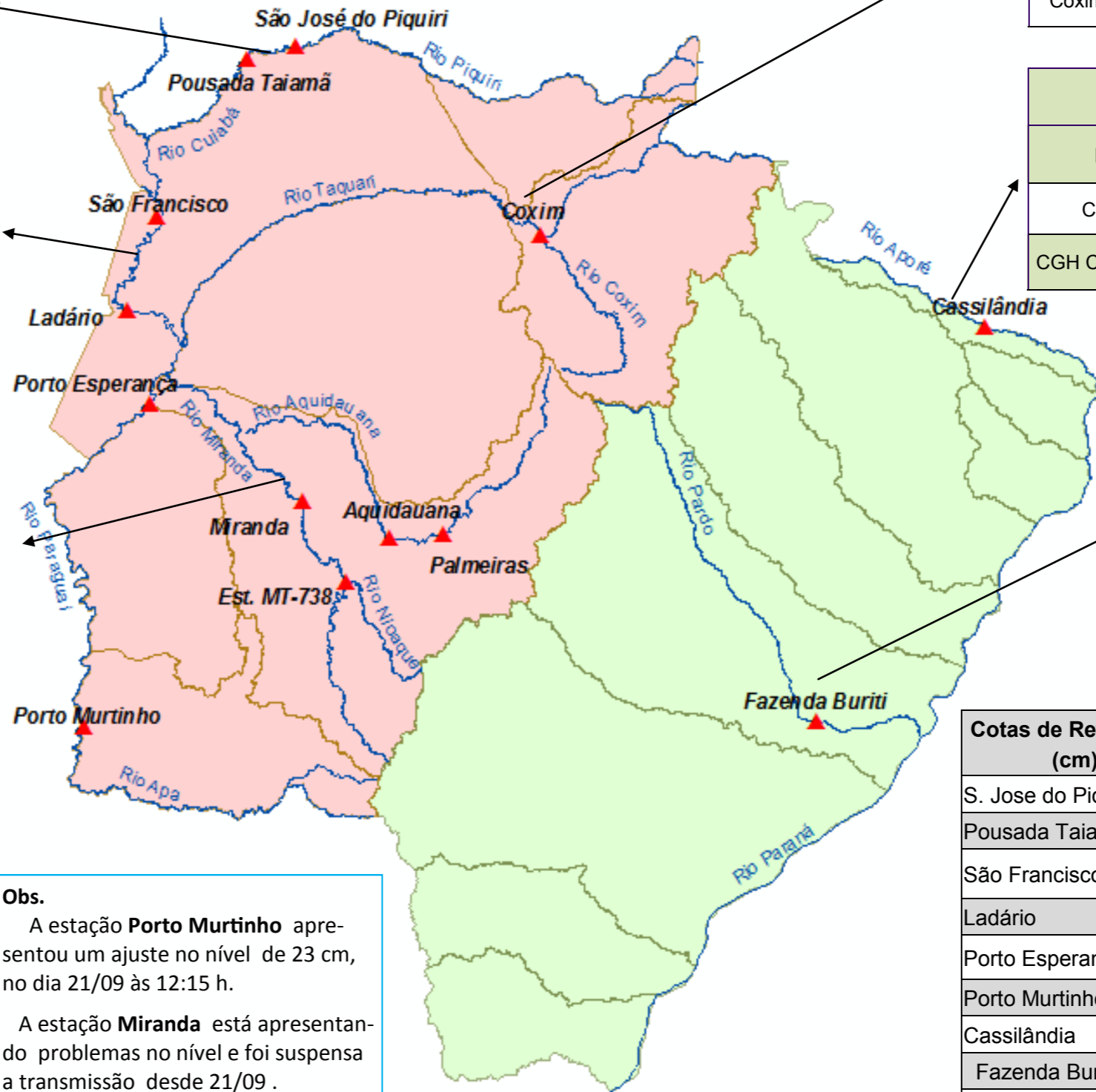
RIO PARAGUAI Cota (cm)				Chuva (mm)
Estação	25/09	26/09	27/09	
São Francisco	533	530	527	0
Ladário	236	232	229	0
Porto Esperança	187	182	178	0
Porto Murinho	375	371	368	0

RIO AQUIDAUANA / MIRANDA Cota (cm)				Chuva (mm)
Estação	25/09	26/09	27/09	
Palmeiras	158	155	153	0
Aquidauana	260	256	253	0
Estrada MT-738	135	132	131	0
Miranda				0

RIO TAQUARI Cota (cm)				Chuva (mm)
Estação	25/09	26/09	27/09	
Coxim	358	357	357	0

RIO APORE Cota (cm)				Chuva (mm)
Estação	25/09	26/09	27/09	
Cassilândia	96	94	97	0
CGH Cassilândia Jus.				

RIO PARDO Cota (cm)				Chuva (mm)
Estação	25/09	26/09	27/09	
Faz. Buriti	368	370	358	0



Cotas de Referência (cm)	Permanência	
	5%	95%
S. Jose do Piquiri	518	167
Pousada Taiamã	552	263
São Francisco	784	346
Ladário	542	52
Porto Esperança	556	35
Porto Murinho	736	184
Cassilândia	184	100
Fazenda Buriti	535	303
Estrada MT-738	473	96
Miranda	580	123
Palmeiras	450	105
Aquidauana	600	231
Coxim	400	142

LEGENDA	
	Rios
	Estações Telemétricas
	Sub-Bacia do Rio Paraguai
	Sub-Bacia do Rio Paraná
	<b>cota Emergência</b>
	<b>ALERTA</b> (Acima da cota com permanência de 5%)
	<b>NORMAL</b> (entre 5% e 95%)
	<b>ESTIAGEM</b> (Abaixo da cota com permanência de 95%)
	Sem informações atualizada

**Obs.**  
A estação **Porto Murinho** apresentou um ajuste no nível de 23 cm, no dia 21/09 às 12:15 h.  
A estação **Miranda** está apresentando problemas no nível e foi suspensa a transmissão desde 21/09.

LEGENDA DE CHUVA	
	Sem Informação Atualizada
	<b>0</b> Sem chuva
	Com chuva acima de 1 mm
A chuva informada é a somatória das últimas 24 h.	