



# BOLETIM DIÁRIO Nº 532— SALA DE SITUAÇÃO MS

27/10/2016 (Leitura às 07:00 h local)

RIO CUIABÁ / PIQUIRI Cota (cm)				Chuva (mm)
Estação	25/10	26/10	27/10	
S. José do Piquiri	195	196	199	0
Pousada Taiamã	287	285	287	2

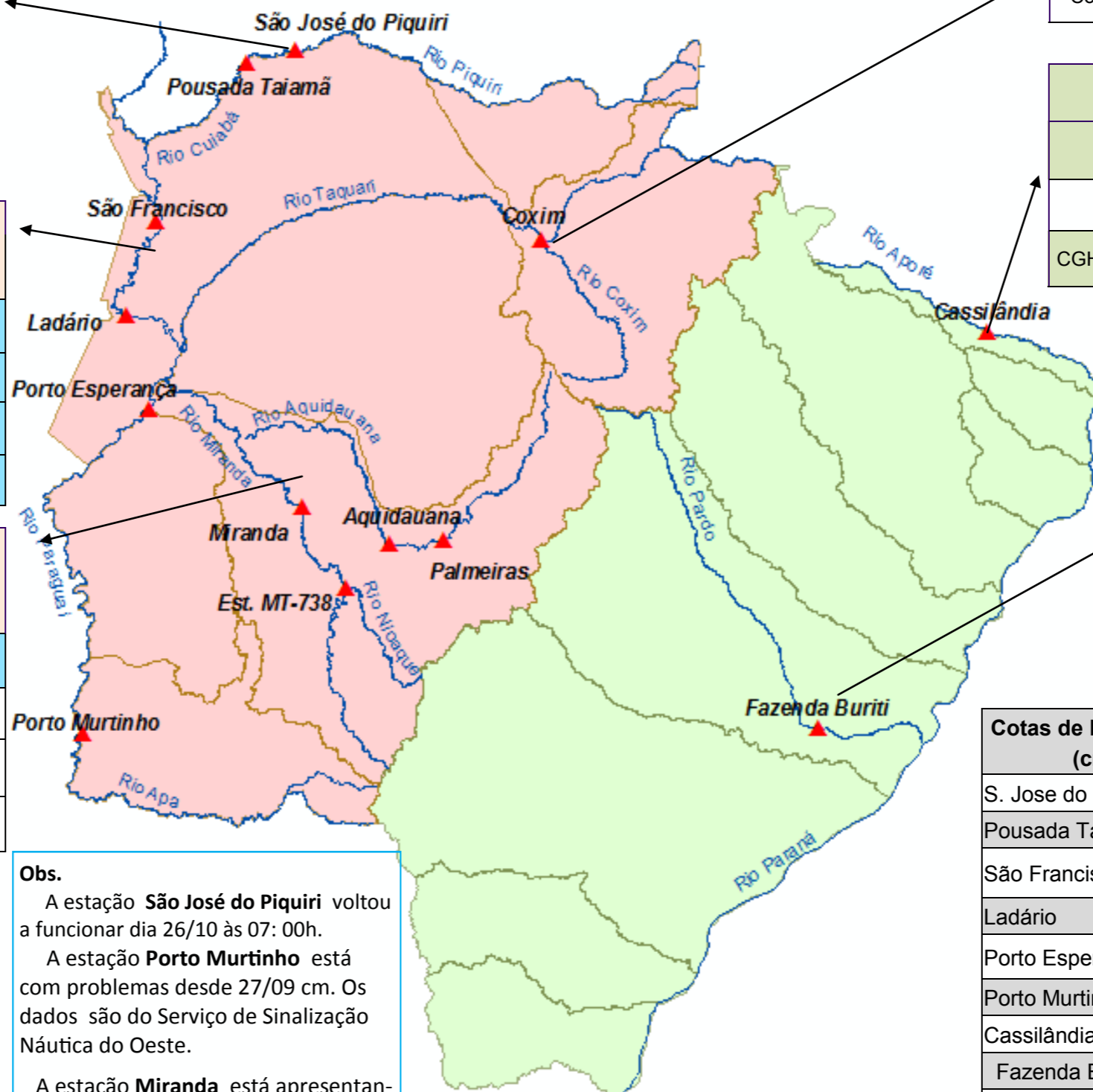
RIO PARAGUAI Cota (cm)				Chuva (mm)
Estação	25/10	26/10	27/10	
São Francisco	504	510	513	5,8
Ladário	146	145	142	4
Porto Esperança	92	87	84	2,8
Porto Murinho	264	266		8,2

RIO AQUIDAUANA / MIRANDA Cota (cm)				Chuva (mm)
Estação	25/10	26/10	27/10	
Palmeiras	183	185	189	4
Aquidauana	289	285	277	0,2
Estrada MT-738	201	151	138	0
Miranda				0,2

RIO TAQUARI Cota (cm)				Chuva (mm)
Estação	25/10	26/10	27/10	
Coxim	383	378	422	17

RIO APORE Cota (cm)				Chuva (mm)
Estação	25/10	26/10	27/10	
Cassilândia	103	110	101	3,6
CGH Cassilândia Jus.				

RIO PARDO Cota (cm)				Chuva (mm)
Estação	25/10	26/10	27/10	
Faz. Buriti	408	393	416	24



Cotas de Referência (cm)	Permanência 5%	Permanência 95%
S. Jose do Piquiri	518	167
Pousada Taiamã	552	263
São Francisco	784	346
Ladário	542	52
Porto Esperança	556	35
Porto Murinho	736	184
Cassilândia	184	100
Fazenda Buriti	535	303
Estrada MT-738	473	96
Miranda	580	123
Palmeiras	450	105
Aquidauana	600	231
Coxim	400	142

LEGENDA	
	Rios
	Estações Telemétricas
	Sub-Bacia do Rio Paraguai
	Sub-Bacia do Rio Paraná
	<b>cota Emergência</b>
	<b>ALERTA</b> (Acima da cota com permanência de 5%)
	<b>NORMAL</b> ( entre 5% e 95%)
	<b>ESTIAGEM</b> (Abaixo da cota com permanência de 95%)
	Sem informações atualizada

**Obs.**  
 A estação **São José do Piquiri** voltou a funcionar dia 26/10 às 07:00h.  
 A estação **Porto Murinho** está com problemas desde 27/09 cm. Os dados são do Serviço de Sinalização Náutica do Oeste.  
 A estação **Miranda** está apresentando problemas desde 21/09 .  
 A E. **São Francisco** está apresentando nível inconsistente, desde 21/10.  
 A Estação **Coxim** entrou em alerta às 5:00 h.

LEGENDA DE CHUVA	
	Sem Informação Atualizada
	0 Sem chuva
	Com chuva acima de 1 mm
A chuva informada é a somatória das últimas 24 h.	