



BOLETIM DIÁRIO Nº 543 — SALA DE SITUAÇÃO MS

14/11/2016 (Leitura às 07:00 h local).

RIO CUIABÁ / PIQUIRI Cota (cm)				Chuva (mm)
Estação	12/11	13/11	14/11	
S. José do Piquiri	218	220	221	0
Pousada Taiamã	323	328	332	0,2

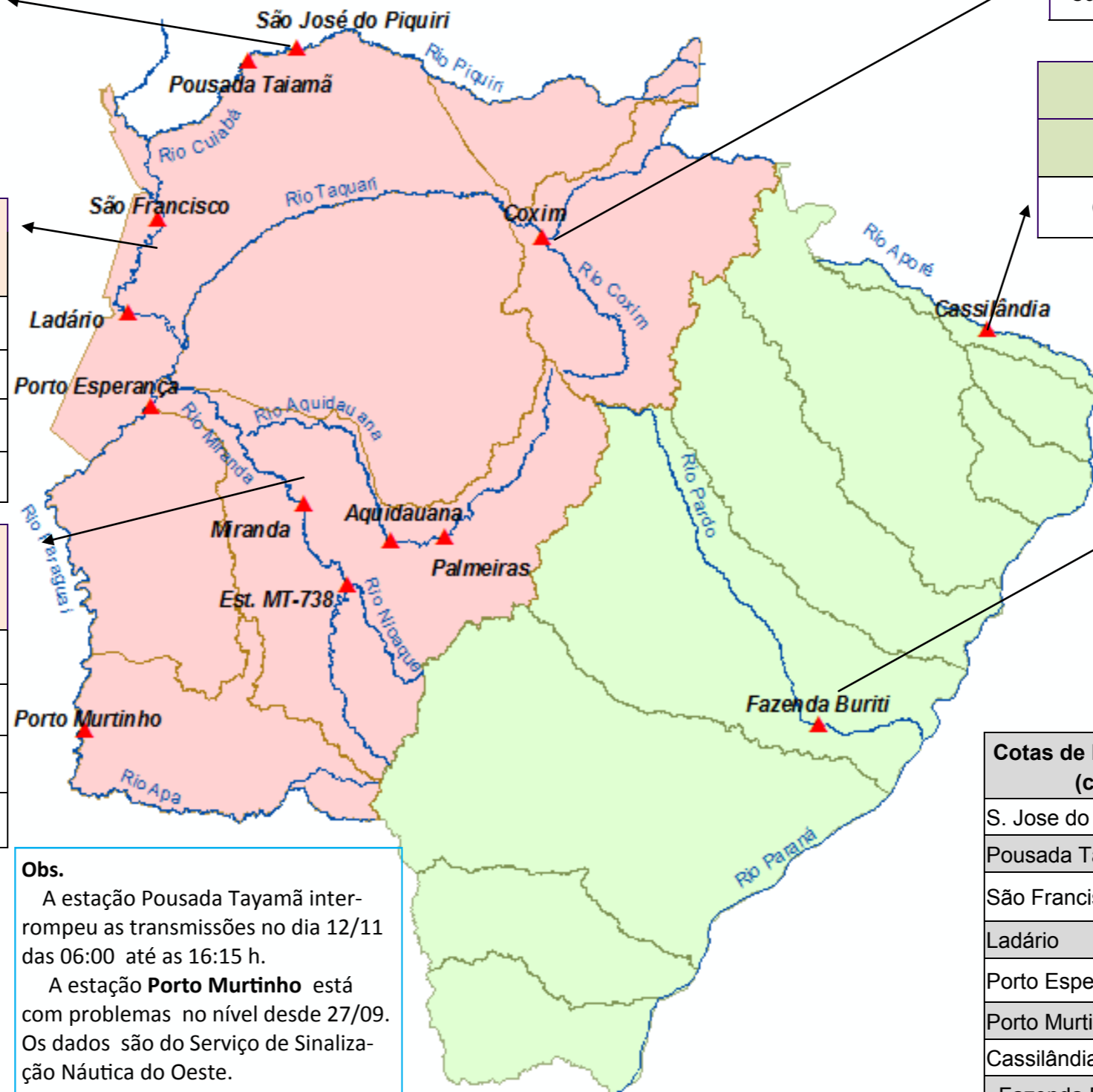
RIO PARAGUAI Cota (cm)				Chuva (mm)
Estação	12/11	13/11	14/11	
São Francisco	456	456	456	0
Ladário	121	123	123	0
Porto Esperança	61	62	61	0
Porto Murinho	238	237		0

RIO AQUIDAUANA / MIRANDA Cota (cm)				Chuva (mm)
Estação	12/11	13/11	14/11	
Palmeiras	175	168	173	0
Aquidauana	285	270	265	0
Estrada MT-738	147	159	155	0
Miranda	228	233	234	1

RIO TAQUARI Cota (cm)				Chuva (mm)
Estação	12/11	13/11	14/11	
Coxim	397	424	423	17,8

RIO APORÉ Cota (cm)				Chuva (mm)
Estação	12/11	13/11	14/11	
Cassilândia	97	120	143	29

RIO PARDO Cota (cm)				Chuva (mm)
Estação	12/11	13/11	14/11	
Faz. Buriti	386	380	376	0,8



LEGENDA	
	Rios
	Estações Telemétricas
	Sub-Bacia do Rio Paraguai
	Sub-Bacia do Rio Paraná
	Emergência
	ALERTA (Acima da cota com permanência de 5%)
	NORMAL (entre 5% e 95% da permanência)
	ESTIAGEM (Abaixo da cota com permanência de 95%)
	Sem informações atualizada

Obs.
 A estação Pousada Tayamã interrompeu as transmissões no dia 12/11 das 06:00 até as 16:15 h.
 A estação **Porto Murinho** está com problemas no nível desde 27/09. Os dados são do Serviço de Sinalização Náutica do Oeste.

A estação Coxim entrou em Alerta no dia 12/11 às 9:30 h, atingindo o pico de 433 cm em 13/11 à 00:00 h.

LEGENDA DE CHUVA	
	Sem Informação Atualizada
0	Sem chuva
	Com chuva acima de 1 mm
A chuva informada é a somatória das últimas 24 h.	

Cotas de Referência (cm)	Permanência 5%	Permanência 95%
S. Jose do Piquiri	518	167
Pousada Taiamã	552	263
São Francisco	784	346
Ladário	542	52
Porto Esperança	556	35
Porto Murinho	736	184
Cassilândia	184	100
Fazenda Buriti	535	303
Estrada MT-738	473	96
Miranda	580	123
Palmeiras	450	105
Aquidauana	600	231
Coxim	402	142