



BOLETIM DIÁRIO Nº 546 — SALA DE SITUAÇÃO MS

18/11/2016 (Leitura às 07:00 h local).

RIO CUIABÁ / PIQUIRI Cota (cm)				Chuva (mm)
Estação	16/11	17/11	18/11	
S. José do Piquiri	224	224	224	0,2
Pousada Taiamã	336	340	341	0,4

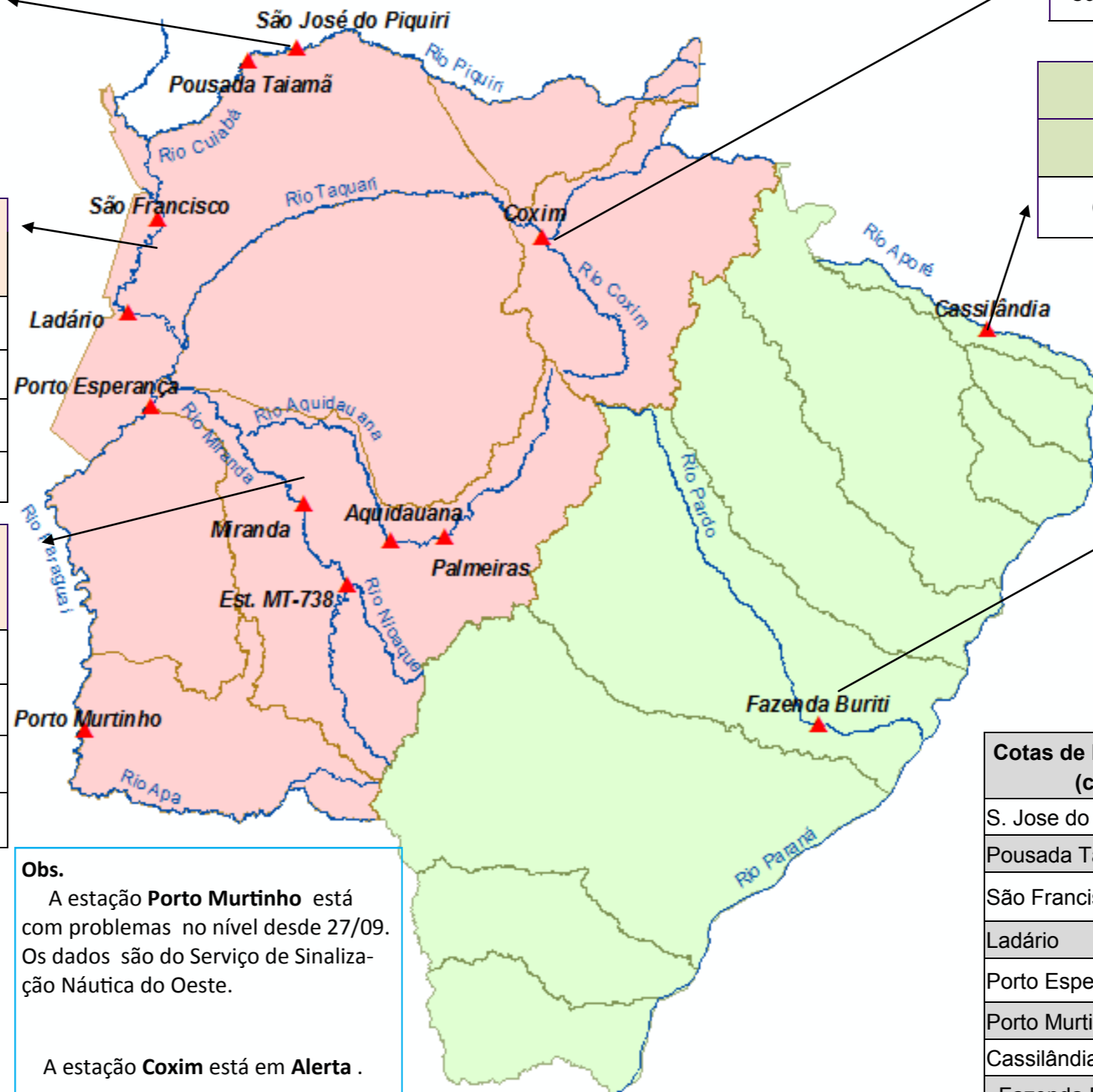
RIO PARAGUAI Cota (cm)				Chuva (mm)
Estação	16/11	17/11	18/11	
São Francisco	456	456	441	0,2
Ladário	126	127	126	0
Porto Esperança	60	62	62	0,2
Porto Murinho	238	238		0

RIO AQUIDAUANA / MIRANDA Cota (cm)				Chuva (mm)
Estação	16/11	17/11	18/11	
Palmeiras	190	176	173	0
Aquidauana	282	275	267	0
Estrada MT-738	132	132	130	0,2
Miranda	275	262	242	0,8

RIO TAQUARI Cota (cm)				Chuva (mm)
Estação	16/11	17/11	18/11	
Coxim	428	437	414	0

RIO APORÉ Cota (cm)				Chuva (mm)
Estação	16/11	17/11	18/11	
Cassilândia	141	138	141	2,6

RIO PARDO Cota (cm)				Chuva (mm)
Estação	16/11	17/11	18/11	
Faz. Buriti	377	376	368	0



Obs.
A estação **Porto Murinho** está com problemas no nível desde 27/09. Os dados são do Serviço de Sinalização Náutica do Oeste.

A estação **Coxim** está em **Alerta**.

LEGENDA	
	Rios
	Estações Telemétricas
	Sub-Bacia do Rio Paraguai
	Sub-Bacia do Rio Paraná
	Emergência
	ALERTA (Acima da cota com permanência de 5%)
	NORMAL (entre 5% e 95% da permanência)
	ESTIAGEM (Abaixo da cota com permanência de 95%)
	Sem informações atualizada

LEGENDA DE CHUVA	
	Sem Informação Atualizada
0	Sem chuva
	Com chuva acima de 1 mm
A chuva informada é a somatória das últimas 24 h.	

Cotas de Referência (cm)	Permanência 5%	Permanência 95%
S. Jose do Piquiri	518	167
Pousada Taiamã	552	263
São Francisco	784	346
Ladário	542	52
Porto Esperança	556	35
Porto Murinho	736	184
Cassilândia	184	100
Fazenda Buriti	535	303
Estrada MT-738	473	96
Miranda	580	123
Palmeiras	450	105
Aquidauana	600	231
Coxim	402	142