



# BOLETIM DIÁRIO Nº 557 — SALA DE SITUAÇÃO MS

05/12/2016 (Leitura às 07:00 h local).

RIO CUIABÁ / PIQUIRI Cota (cm)				Chuva (mm)
Estação	03/12	04/12	05/12	
S. José do Piquiri	222	220	219	0
Pousada Taiamã	360	359	358	0

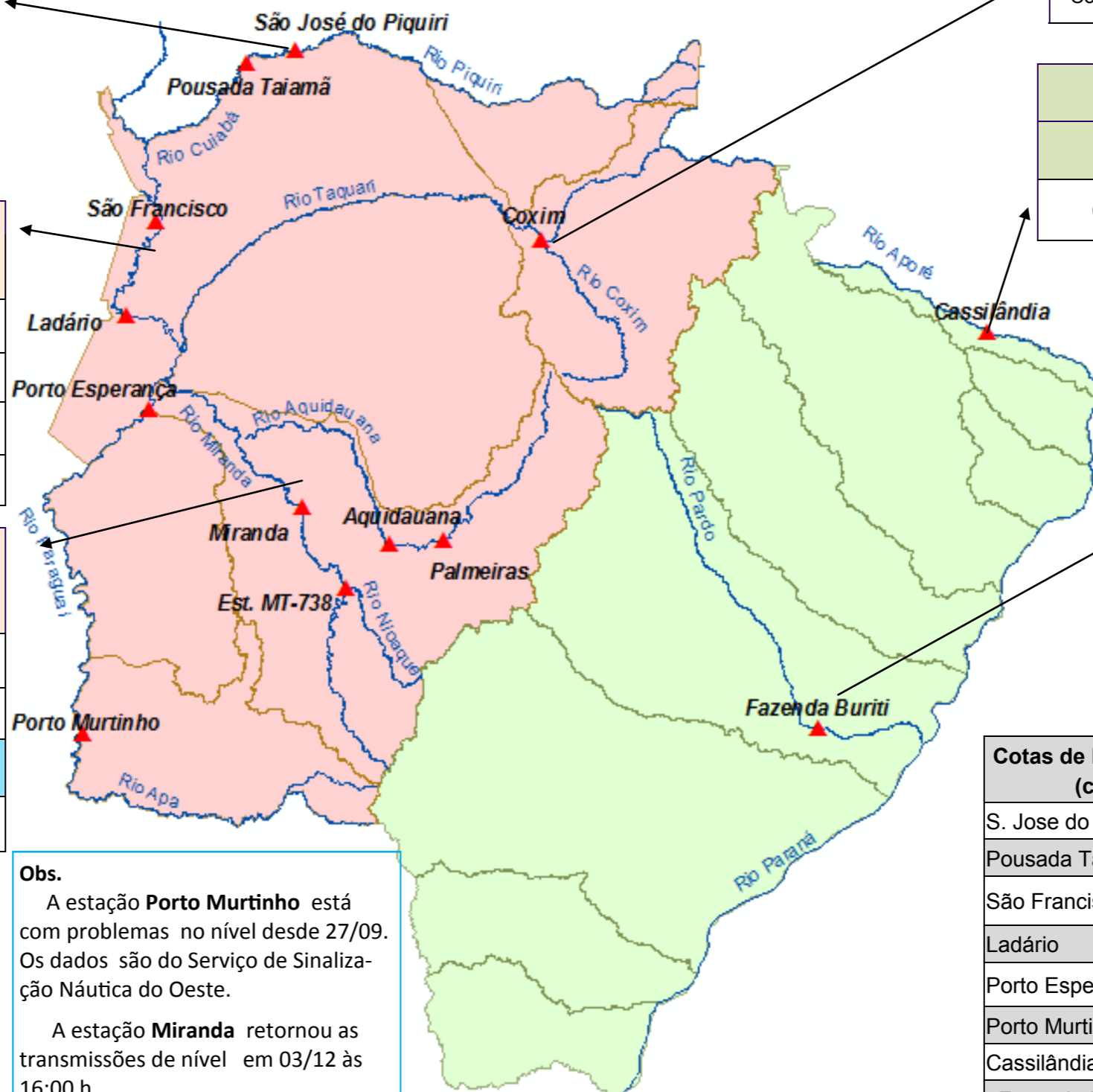
RIO PARAGUAI Cota (cm)				Chuva (mm)
Estação	03/12	04/12	05/12	
São Francisco	440	440	439	0
Ladário	135	135	135	0
Porto Esperança	60	62	63	0
Porto Murinho	240	239		0

RIO AQUIDAUANA / MIRANDA Cota (cm)				Chuva (mm)
Estação	03/12	04/12	05/12	
Palmeiras	188	187	194	0,2
Aquidauana	299	290	297	0
Estrada MT-738	132	127	164	3
Miranda		265	262	0

RIO TAQUARI Cota (cm)				Chuva (mm)
Estação	03/12	04/12	05/12	
Coxim	385	381	391	86,8

RIO APORE Cota (cm)				Chuva (mm)
Estação	03/12	04/12	05/12	
Cassilândia	138	105	118	0

RIO PARDO Cota (cm)				Chuva (mm)
Estação	03/12	04/12	05/12	
Faz. Buriti	369	375	377	0



Cotas de Referência (cm)	Permanência 5%	Permanência 95%
S. Jose do Piquiri	518	167
Pousada Taiamã	552	263
São Francisco	784	346
Ladário	542	52
Porto Esperança	556	35
Porto Murinho	736	184
Cassilândia	184	100
Fazenda Buriti	535	303
Estrada MT-738	473	96
Miranda	580	123
Palmeiras	450	105
Aquidauana	600	231
Coxim	402	142

LEGENDA	
	Rios
	Estações Telemétricas
	Sub-Bacia do Rio Paraguai
	Sub-Bacia do Rio Paraná
	<b>Emergência</b>
	<b>ALERTA</b> (Acima da cota com permanência de 5%)
	<b>NORMAL</b> ( entre 5% e 95% da permanência)
	<b>ESTIAGEM</b> (Abaixo da cota com permanência de 95%)
	Sem informações atualizada

**Obs.**  
A estação **Porto Murinho** está com problemas no nível desde 27/09. Os dados são do Serviço de Sinalização Náutica do Oeste.  
  
A estação **Miranda** retornou as transmissões de nível em 03/12 às 16:00 h

LEGENDA DE CHUVA	
	Sem Informação Atualizada
<b>0</b>	Sem chuva
	Com chuva acima de 1 mm
A chuva informada é a somatória das últimas 24 h.	

Fonte: Dados retirados do site da ANA, 2016. (Mais informações atualizadas acesse [AQUI](#))