



BOLETIM DIÁRIO Nº 559 — SALA DE SITUAÇÃO MS

07/12/2016 (Leitura às 07:00 h local).

RIO CUIABÁ / PIQUIRI Cota (cm)				Chuva (mm)
Estação	05/12	06/12	07/12	
S. José do Piquiri	219	218	217	0
Pousada Taiamã	358	358	358	0

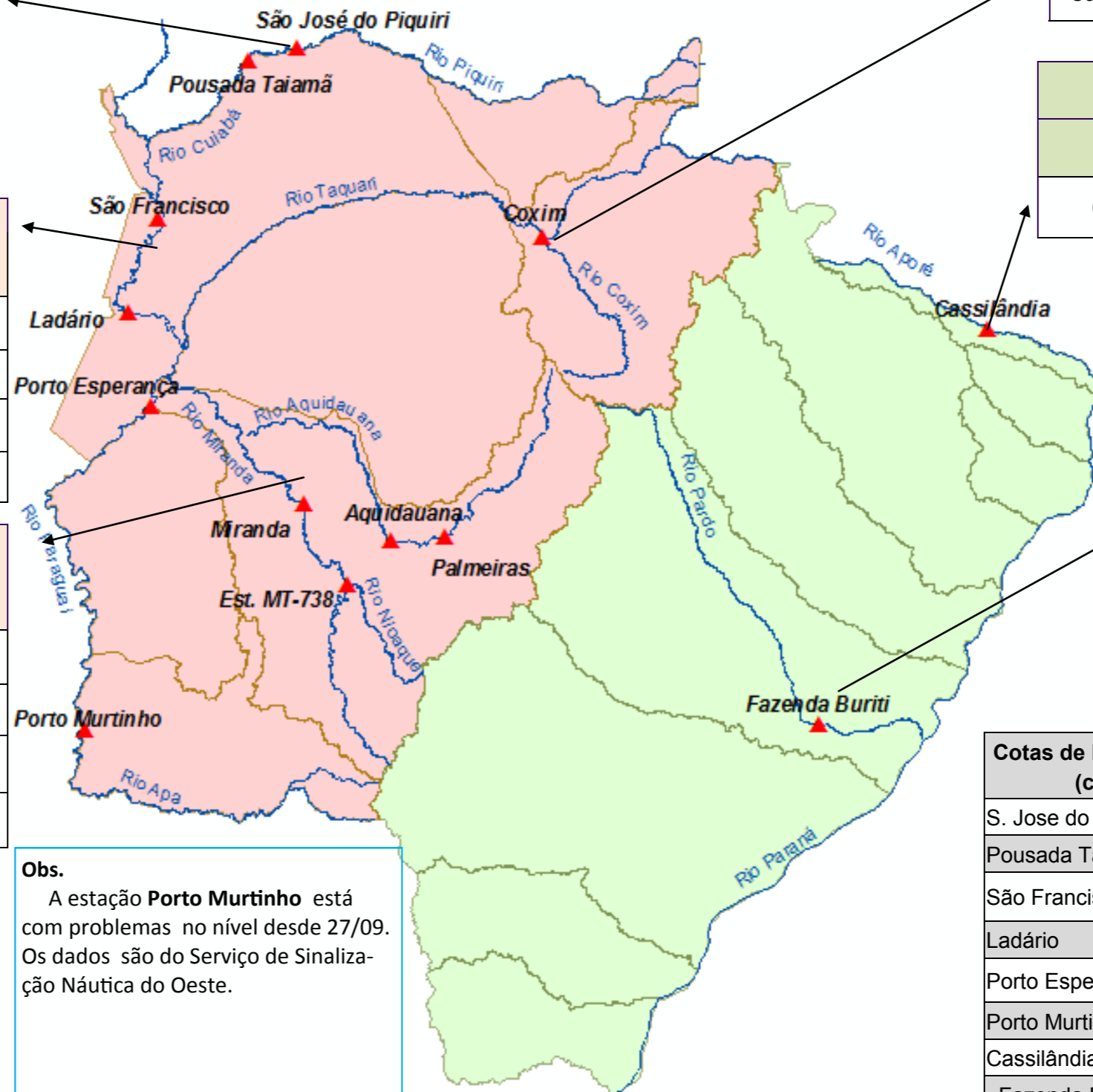
RIO PARAGUAI Cota (cm)				Chuva (mm)
Estação	05/12	06/12	07/12	
São Francisco	439	439	440	0
Ladário	135	134	135	0
Porto Esperança	63	64	64	0
Porto Murinho	241	240		0

RIO AQUIDAUANA / MIRANDA Cota (cm)				Chuva (mm)
Estação	05/12	06/12	07/12	
Palmeiras	194	175	168	0
Aquidauana	297	287	276	0
Estrada MT-738	164	161	134	0
Miranda	262	234	245	0

RIO TAQUARI Cota (cm)				Chuva (mm)
Estação	05/12	06/12	07/12	
Coxim	391	387	387	19,8

RIO APORE Cota (cm)				Chuva (mm)
Estação	05/12	06/12	07/12	
Cassilândia	118	123	126	0,8

RIO PARDO Cota (cm)				Chuva (mm)
Estação	05/12	06/12	07/12	
Faz. Buriti	377	377	379	0



Obs.
A estação **Porto Murinho** está com problemas no nível desde 27/09. Os dados são do Serviço de Sinalização Náutica do Oeste.

Cotas de Referência (cm)	Permanência 5%	Permanência 95%
S. Jose do Piquiri	518	167
Pousada Taiamã	552	263
São Francisco	784	346
Ladário	542	52
Porto Esperança	556	35
Porto Murinho	736	184
Cassilândia	184	100
Fazenda Buriti	535	303
Estrada MT-738	473	96
Miranda	580	123
Palmeiras	450	105
Aquidauana	600	231
Coxim	402	142

LEGENDA	
	Rios
	Estações Telemétricas
	Sub-Bacia do Rio Paraguai
	Sub-Bacia do Rio Paraná
	Emergência
	ALERTA (Acima da cota com permanência de 5%)
	NORMAL (entre 5% e 95% da permanência)
	ESTIAGEM (Abaixo da cota com permanência de 95%)
	Sem informações atualizada

LEGENDA DE CHUVA	
	Sem Informação Atualizada
0	Sem chuva
	Com chuva acima de 1 mm
A chuva informada é a somatória das últimas 24 h.	