



BOLETIM DIÁRIO Nº 560 — SALA DE SITUAÇÃO MS

08/12/2016 (Leitura às 07:00 h local).

RIO CUIABÁ / PIQUIRI Cota (cm)				Chuva (mm)
Estação	06/12	07/12	08/12	
S. José do Piquiri	218	217	218	0
Pousada Taiamã	358	358	358	0

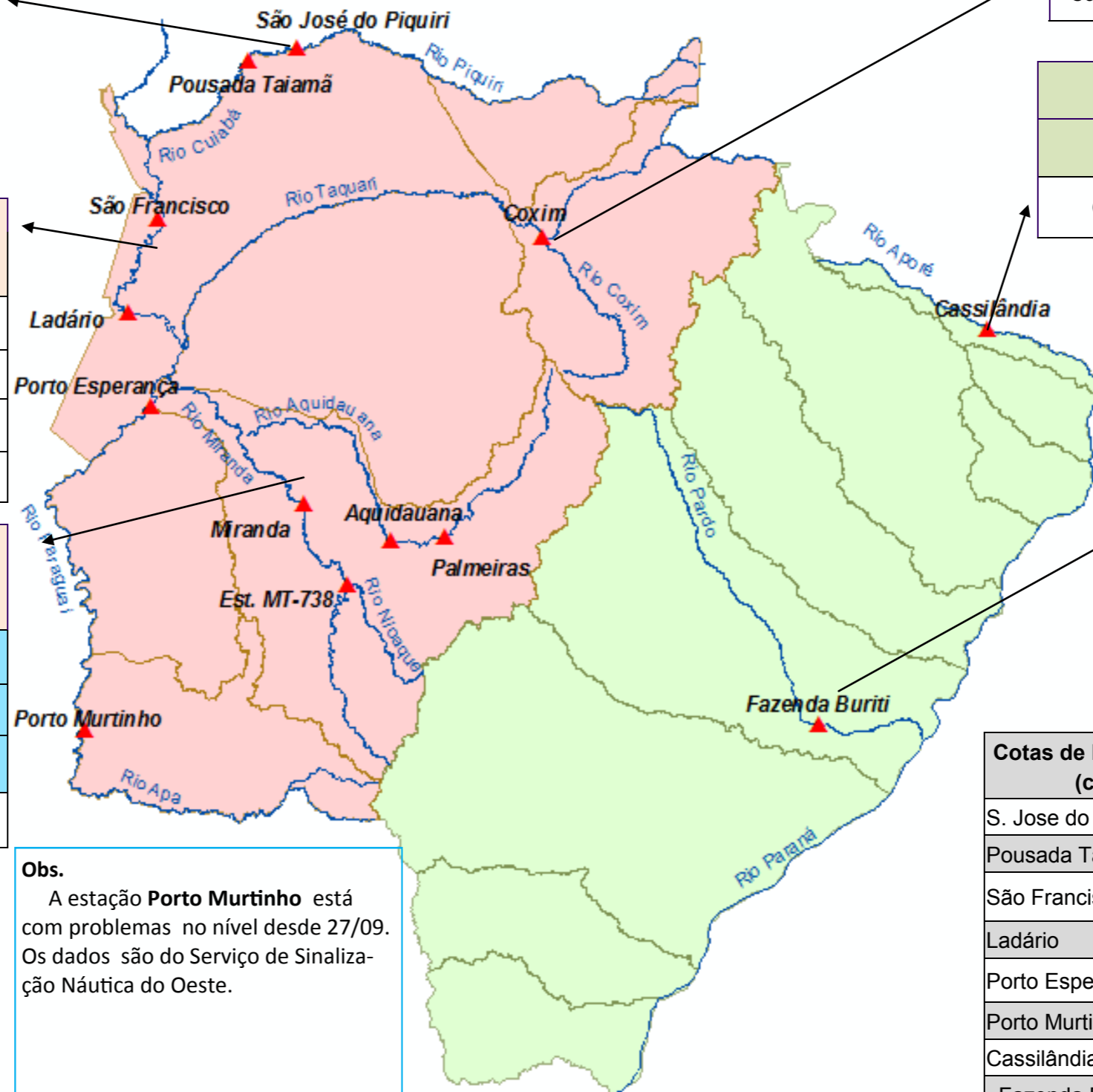
RIO PARAGUAI Cota (cm)				Chuva (mm)
Estação	06/12	07/12	08/12	
São Francisco	439	440	439	0
Ladário	134	135	135	0
Porto Esperança	64	64	64	0
Porto Murinho	240	240		0

RIO AQUIDAUANA / MIRANDA Cota (cm)				Chuva (mm)
Estação	06/12	07/12	08/12	
Palmeiras	175	168	165	7,4
Aquidauana	287	276	270	7
Estrada MT-738	161	134	126	2
Miranda	234	245	272	0

RIO TAQUARI Cota (cm)				Chuva (mm)
Estação	06/12	07/12	08/12	
Coxim	387	387	390	23

RIO APORE Cota (cm)				Chuva (mm)
Estação	06/12	07/12	08/12	
Cassilândia	123	126	120	0

RIO PARDO Cota (cm)				Chuva (mm)
Estação	06/12	07/12	08/12	
Faz. Buriti	377	379	396	0



Obs.
A estação **Porto Murinho** está com problemas no nível desde 27/09. Os dados são do Serviço de Sinalização Náutica do Oeste.

LEGENDA	
	Rios
	Estações Telemétricas
	Sub-Bacia do Rio Paraguai
	Sub-Bacia do Rio Paraná
	Emergência
	ALERTA (Acima da cota com permanência de 5%)
	NORMAL (entre 5% e 95% da permanência)
	ESTIAGEM (Abaixo da cota com permanência de 95%)
	Sem informações atualizada

LEGENDA DE CHUVA	
	Sem Informação Atualizada
0	Sem chuva
	Com chuva acima de 1 mm
A chuva informada é a somatória das últimas 24 h.	

Cotas de Referência (cm)	Permanência 5%	Permanência 95%
S. Jose do Piquiri	518	167
Pousada Taiamã	552	263
São Francisco	784	346
Ladário	542	52
Porto Esperança	556	35
Porto Murinho	736	184
Cassilândia	184	100
Fazenda Buriti	535	303
Estrada MT-738	473	96
Miranda	580	123
Palmeiras	450	105
Aquidauana	600	231
Coxim	402	142