



# BOLETIM DIÁRIO Nº 561 — SALA DE SITUAÇÃO MS

09/12/2016 (Leitura às 07:00 h local).

RIO CUIABÁ / PIQUIRI Cota (cm)				Chuva (mm)
Estação	07/12	08/12	09/12	
S. José do Piquiri	217	218	218	0
Pousada Taiamã	358	358	358	0

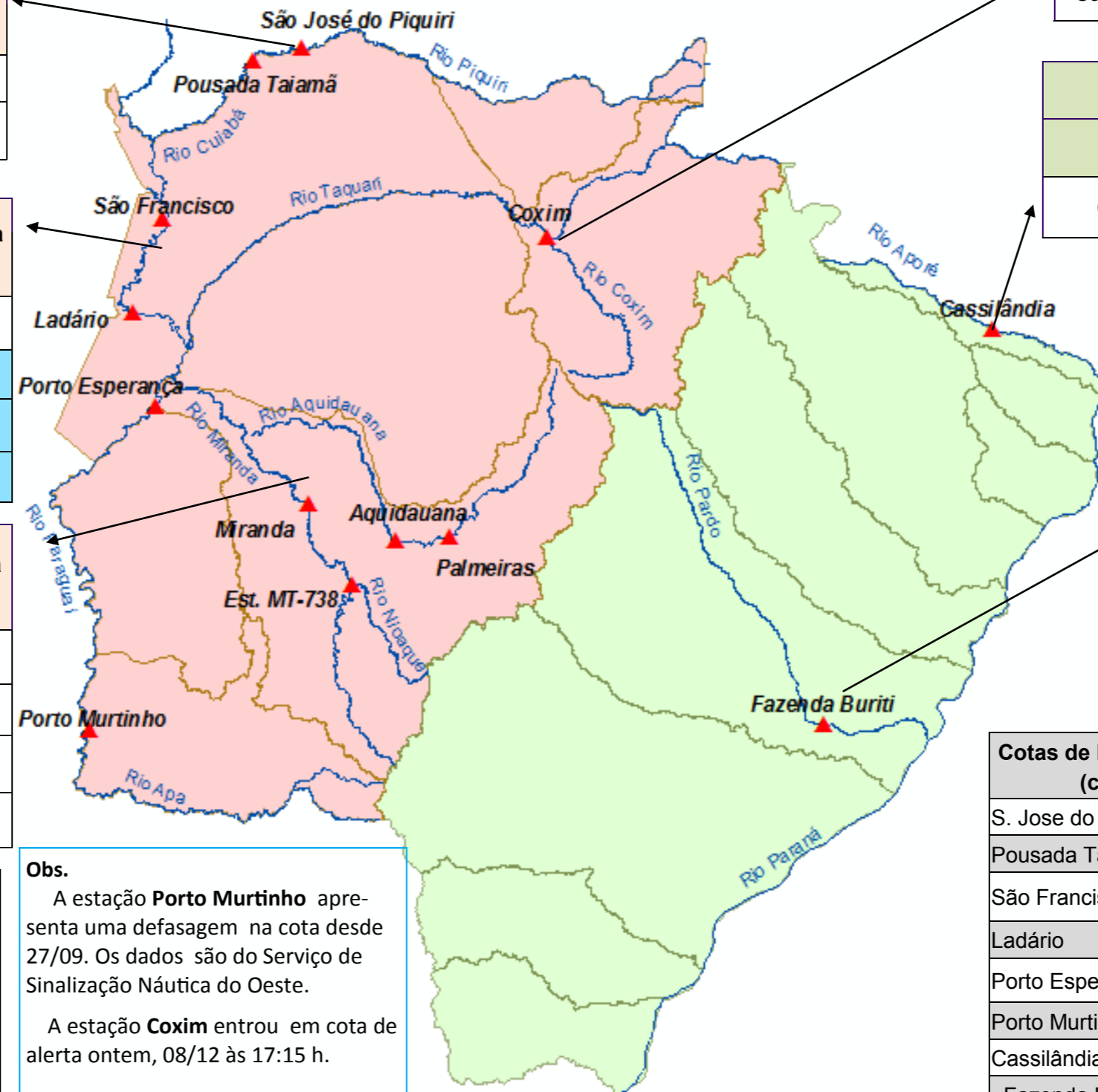
RIO PARAGUAI Cota (cm)				Chuva (mm)
Estação	07/12	08/12	09/12	
São Francisco	440	439	439	0
Ladário	135	135	136	5
Porto Esperança	64	64	66	34,8
Porto Murinho	240	240		2,2

RIO AQUIDAUANA / MIRANDA Cota (cm)				Chuva (mm)
Estação	07/12	08/12	09/12	
Palmeiras	168	165	186	0,2
Aquidauana	276	270	265	0
Estrada MT-738	134	126	158	0,4
Miranda	245	272	255	0

RIO TAQUARI Cota (cm)				Chuva (mm)
Estação	07/12	08/12	09/12	
Coxim	387	390	417	4,8

RIO APORE Cota (cm)				Chuva (mm)
Estação	07/12	08/12	09/12	
Cassilândia	126	120	133	47,8

RIO PARDO Cota (cm)				Chuva (mm)
Estação	07/12	08/12	09/12	
Faz. Buriti	379	396	398	2,6



**Obs.**  
A estação **Porto Murinho** apresenta uma defasagem na cota desde 27/09. Os dados são do Serviço de Sinalização Náutica do Oeste.  
A estação **Coxim** entrou em cota de alerta ontem, 08/12 às 17:15 h.

Cotas de Referência (cm)	Permanência 5%	Permanência 95%
S. Jose do Piquiri	518	167
Pousada Taiamã	552	263
São Francisco	784	346
Ladário	542	52
Porto Esperança	556	35
Porto Murinho	736	184
Cassilândia	184	100
Fazenda Buriti	535	303
Estrada MT-738	473	96
Miranda	580	123
Palmeiras	450	105
Aquidauana	600	231
Coxim	402	142

LEGENDA	
	Rios
	Estações Telemétricas
	Sub-Bacia do Rio Paraguai
	Sub-Bacia do Rio Paraná
	<b>Emergência</b>
	<b>ALERTA</b> (Acima da cota com permanência de 5%)
	<b>NORMAL</b> ( entre 5% e 95% da permanência)
	<b>ESTIAGEM</b> (Abaixo da cota com permanência de 95%)
	Sem informações atualizada

LEGENDA DE CHUVA	
	Sem Informação Atualizada
<b>0</b>	Sem chuva
	Com chuva acima de 1 mm
A chuva informada é a somatória das últimas 24 h.	