



BOLETIM DIÁRIO Nº 562 — SALA DE SITUAÇÃO MS

12/12/2016 (Leitura às 07:00 h local).

RIO CUIABÁ / PIQUIRI Cota (cm)				Chuva (mm)
Estação	10/12	11/12	12/12	
S. José do Piquiri	218	218	217	0
Pousada Taiamã	359	360	360	3,8

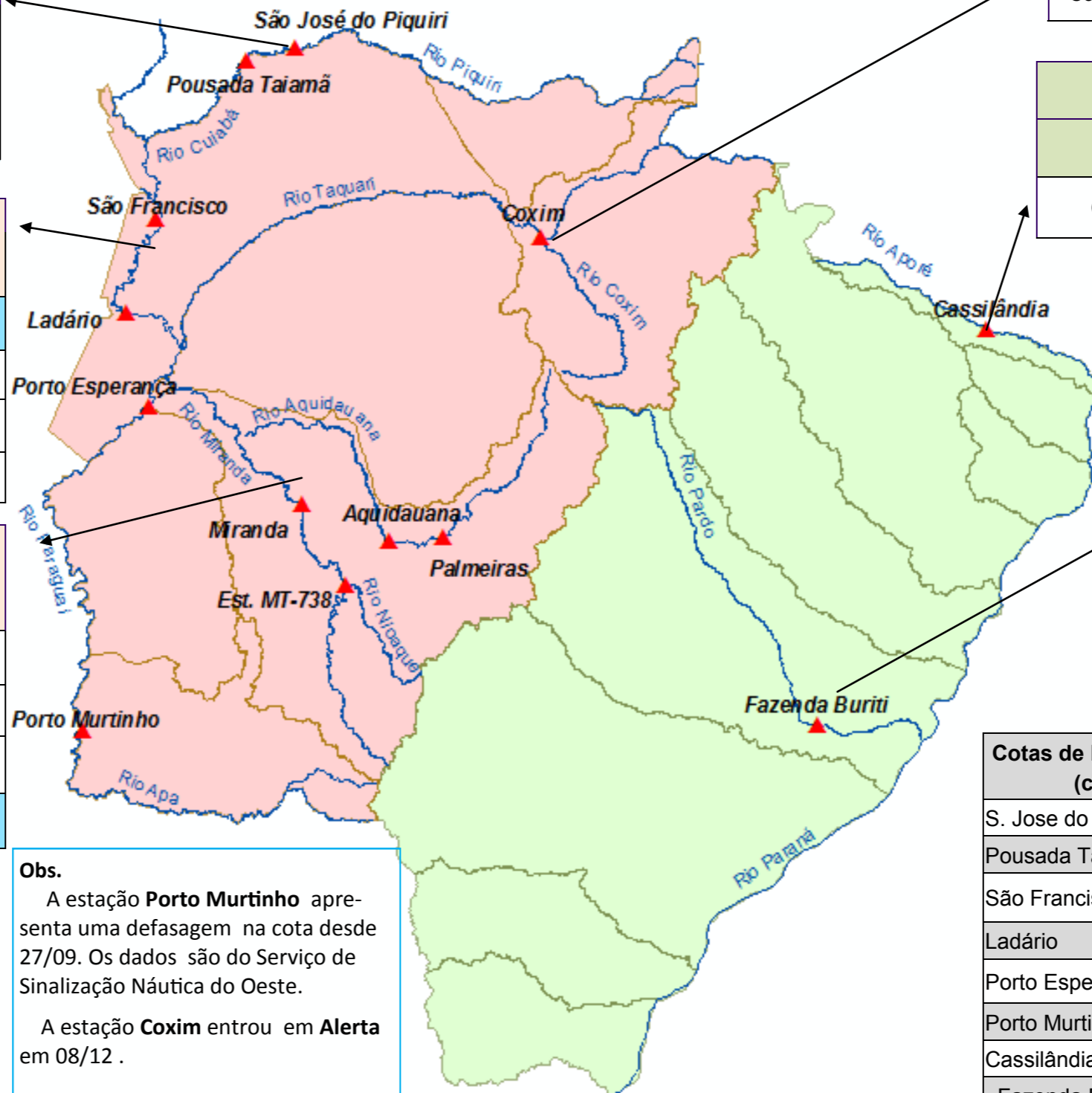
RIO PARAGUAI Cota (cm)				Chuva (mm)
Estação	10/12	11/12	12/12	
São Francisco	439	439	439	11,2
Ladário	137	137	137	0
Porto Esperança	68	69	70	0,2
Porto Murinho	245	250	255	0

RIO AQUIDAUANA / MIRANDA Cota (cm)				Chuva (mm)
Estação	10/12	11/12	12/12	
Palmeiras	321	362	304	0,2
Aquidauana	329	447	450	0,2
Estrada MT-738	195	214	256	0
Miranda	225	238	308	1,6

RIO TAQUARI Cota (cm)				Chuva (mm)
Estação	10/12	11/12	12/12	
Coxim	411	416	414	2,6

RIO APORE Cota (cm)				Chuva (mm)
Estação	10/12	11/12	12/12	
Cassilândia	133	141	115	0

RIO PARDO Cota (cm)				Chuva (mm)
Estação	10/12	11/12	12/12	
Faz. Buriti	422	445	443	6



Obs.
A estação **Porto Murinho** apresenta uma defasagem na cota desde 27/09. Os dados são do Serviço de Sinalização Náutica do Oeste.
A estação **Coxim** entrou em **Alerta** em 08/12.

Cotas de Referência (cm)	Permanência 5%	Permanência 95%
S. Jose do Piquiri	518	167
Pousada Taiamã	552	263
São Francisco	784	346
Ladário	542	52
Porto Esperança	556	35
Porto Murinho	736	184
Cassilândia	184	100
Fazenda Buriti	535	303
Estrada MT-738	473	96
Miranda	580	123
Palmeiras	450	105
Aquidauana	600	231
Coxim	402	142

LEGENDA	
	Rios
	Estações Telemétricas
	Sub-Bacia do Rio Paraguai
	Sub-Bacia do Rio Paraná
	Emergência
	ALERTA (Acima da cota com permanência de 5%)
	NORMAL (entre 5% e 95% da permanência)
	ESTIAGEM (Abaixo da cota com permanência de 95%)
	Sem informações atualizada

LEGENDA DE CHUVA	
	Sem Informação Atualizada
	0 Sem chuva
	Com chuva acima de 1 mm
A chuva informada é a somatória das últimas 24 h.	