



BOLETIM DIÁRIO Nº 564 — SALA DE SITUAÇÃO MS

14/12/2016 (Leitura às 07:00 h local).

RIO CUIABÁ / PIQUIRI Cota (cm)				Chuva (mm)
Estação	12/12	13/12	14/12	
S. José do Piquiri	217	215	214	0
Pousada Taiamã	360	359	361	29,2

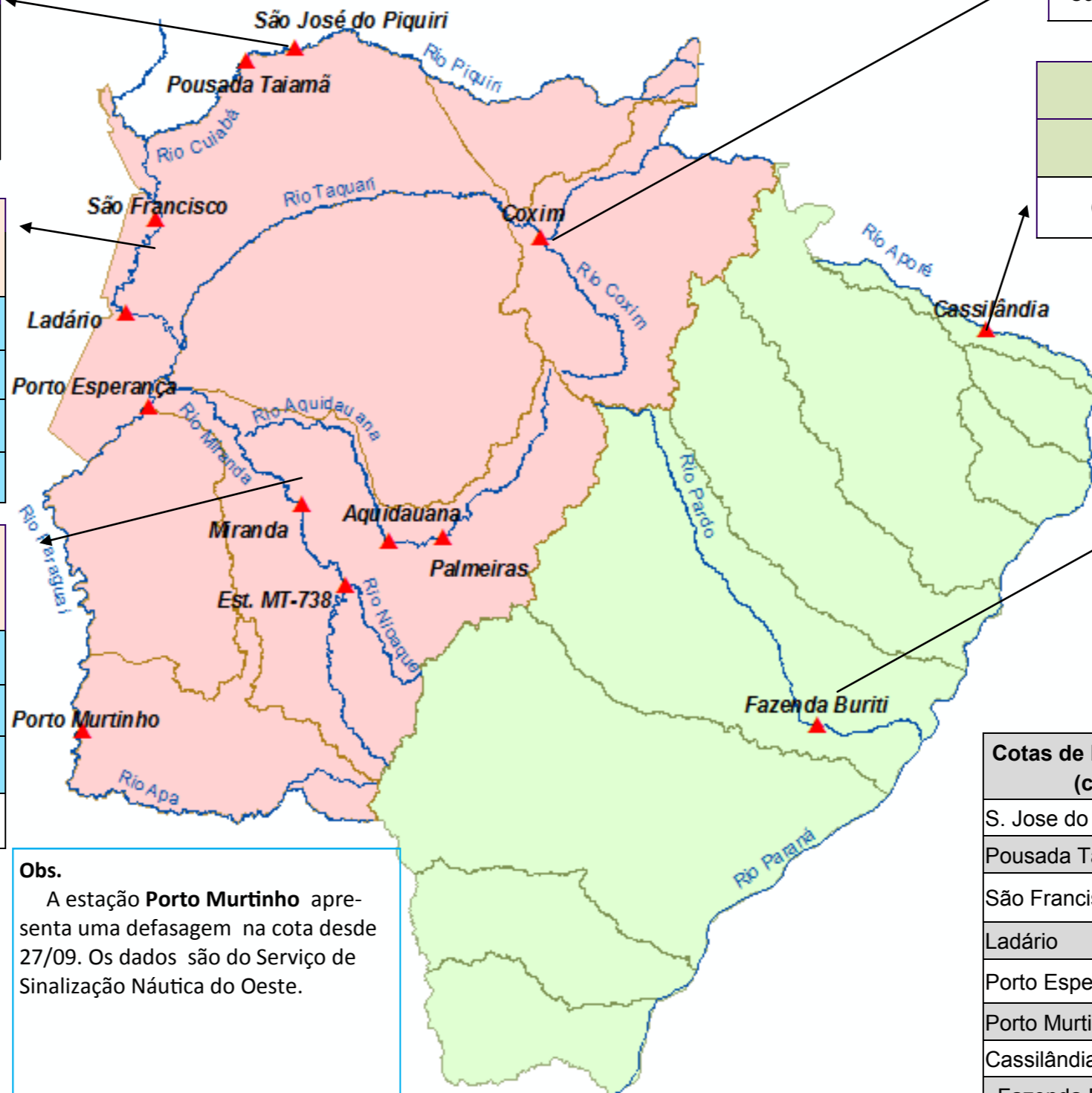
RIO PARAGUAI Cota (cm)				Chuva (mm)
Estação	12/12	13/12	14/12	
São Francisco	439	439	439	14,4
Ladário	137	136	137	13,2
Porto Esperança	70	70	74	87
Porto Murinho	255	262	298	21,4

RIO AQUIDAUANA / MIRANDA Cota (cm)				Chuva (mm)
Estação	12/12	13/12	14/12	
Palmeiras	304	263	258	17,8
Aquidauana	450	426	411	26
Estrada MT-738	256	260	196	44
Miranda	308	340	392	0,8

RIO TAQUARI Cota (cm)				Chuva (mm)
Estação	12/12	13/12	14/12	
Coxim	414	407	397	0,6

RIO APORE Cota (cm)				Chuva (mm)
Estação	12/12	13/12	14/12	
Cassilândia	115	108	120	14,6

RIO PARDO Cota (cm)				Chuva (mm)
Estação	12/12	13/12	14/12	
Faz. Buriti	443	441	432	3,8



Obs.
A estação **Porto Murinho** apresenta uma defasagem na cota desde 27/09. Os dados são do Serviço de Sinalização Náutica do Oeste.

Cotas de Referência (cm)	Permanência 5%	Permanência 95%
S. Jose do Piquiri	518	167
Pousada Taiamã	552	263
São Francisco	784	346
Ladário	542	52
Porto Esperança	556	35
Porto Murinho	736	184
Cassilândia	184	100
Fazenda Buriti	535	303
Estrada MT-738	473	96
Miranda	580	123
Palmeiras	450	105
Aquidauana	600	231
Coxim	402	142

LEGENDA	
	Rios
	Estações Telemétricas
	Sub-Bacia do Rio Paraguai
	Sub-Bacia do Rio Paraná
	Emergência
	ALERTA (Acima da cota com permanência de 5%)
	NORMAL (entre 5% e 95% da permanência)
	ESTIAGEM (Abaixo da cota com permanência de 95%)
	Sem informações atualizada

LEGENDA DE CHUVA	
	Sem Informação Atualizada
0	Sem chuva
	Com chuva acima de 1 mm
A chuva informada é a somatória das últimas 24 h.	