



BOLETIM DIÁRIO Nº 565 — SALA DE SITUAÇÃO MS

15/12/2016 (Leitura às 07:00 h local).

RIO CUIABÁ / PIQUIRI Cota (cm)				Chuva (mm)
Estação	13/12	14/12	15/12	
S. José do Piquiri	215	214	213	0
Pousada Taiamã	359	361	362	9

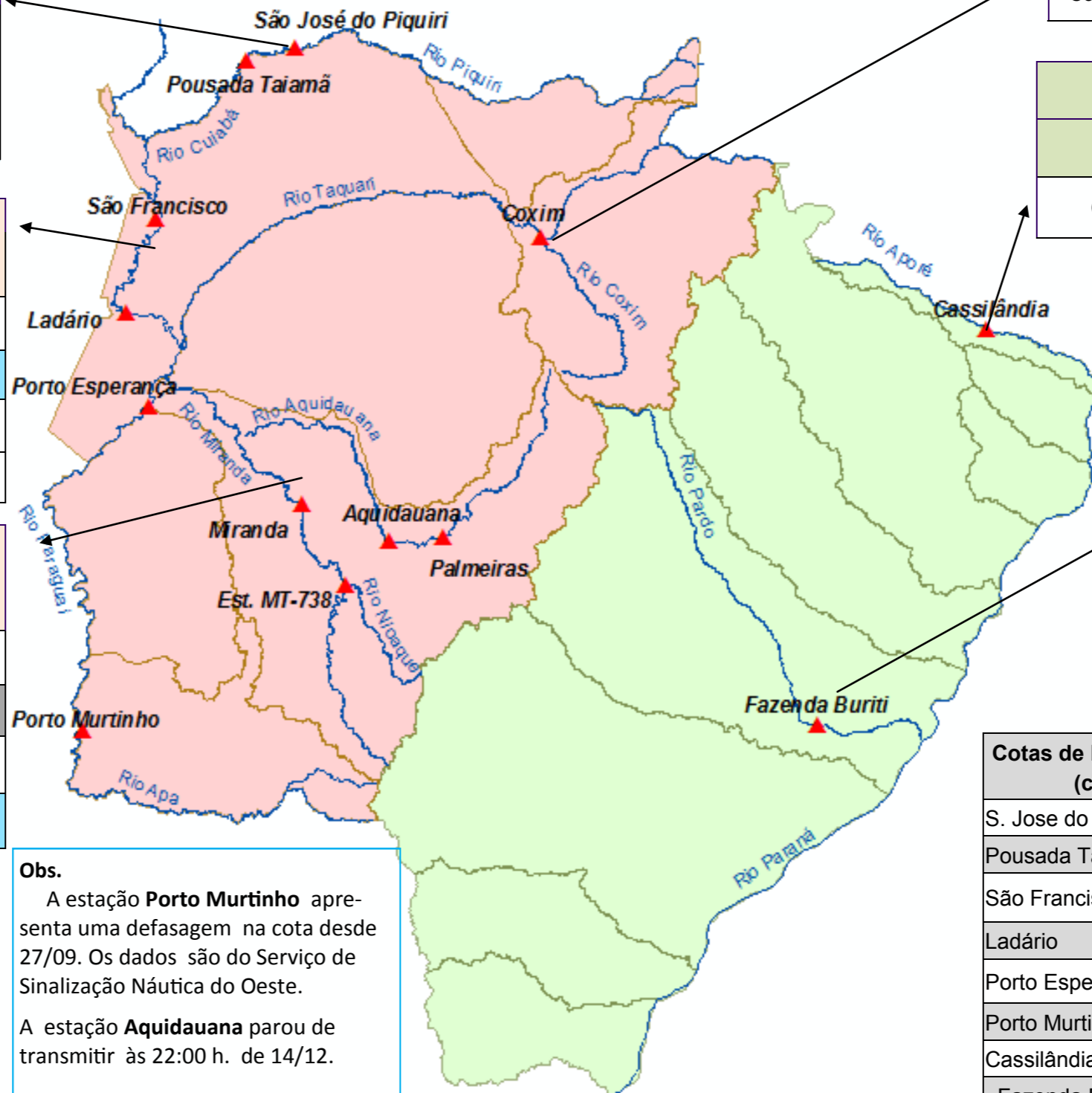
RIO PARAGUAI Cota (cm)				Chuva (mm)
Estação	13/12	14/12	15/12	
São Francisco	439	439	439	0,2
Ladário	136	137	137	2
Porto Esperança	70	74	73	0,6
Porto Murinho	262	270	270	0

RIO AQUIDAUANA / MIRANDA Cota (cm)				Chuva (mm)
Estação	13/12	14/12	15/12	
Palmeiras	263	258	263	0
Aquidauana	426	411		
Estrada MT-738	260	196	415	0,6
Miranda	340	392	426	9

RIO TAQUARI Cota (cm)				Chuva (mm)
Estação	13/12	14/12	15/12	
Coxim	407	397	410	0,2

RIO APORE Cota (cm)				Chuva (mm)
Estação	13/12	14/12	15/12	
Cassilândia	108	120	113	1,4

RIO PARDO Cota (cm)				Chuva (mm)
Estação	13/12	14/12	15/12	
Faz. Buriti	441	432	426	0,2



Obs.
A estação **Porto Murinho** apresenta uma defasagem na cota desde 27/09. Os dados são do Serviço de Sinalização Náutica do Oeste.
A estação **Aquidauana** parou de transmitir às 22:00 h. de 14/12.

Cotas de Referência (cm)	Permanência 5%	Permanência 95%
S. Jose do Piquiri	518	167
Pousada Taiamã	552	263
São Francisco	784	346
Ladário	542	52
Porto Esperança	556	35
Porto Murinho	736	184
Cassilândia	184	100
Fazenda Buriti	535	303
Estrada MT-738	473	96
Miranda	580	123
Palmeiras	450	105
Aquidauana	600	231
Coxim	402	142

LEGENDA	
	Rios
	Estações Telemétricas
	Sub-Bacia do Rio Paraguai
	Sub-Bacia do Rio Paraná
	Emergência
	ALERTA (Acima da cota com permanência de 5%)
	NORMAL (entre 5% e 95% da permanência)
	ESTIAGEM (Abaixo da cota com permanência de 95%)
	Sem informações atualizada

LEGENDA DE CHUVA	
	Sem Informação Atualizada
0	Sem chuva
	Com chuva acima de 1 mm
A chuva informada é a somatória das últimas 24 h.	