



# BOLETIM DIÁRIO Nº 566 — SALA DE SITUAÇÃO MS

16/12/2016 (Leitura às 07:00 h local).

RIO CUIABÁ / PIQUIRI Cota (cm)				Chuva (mm)
Estação	14/12	15/12	16/12	
S. José do Piquiri	214	213	215	0
Pousada Taiamã	361	362	360	0

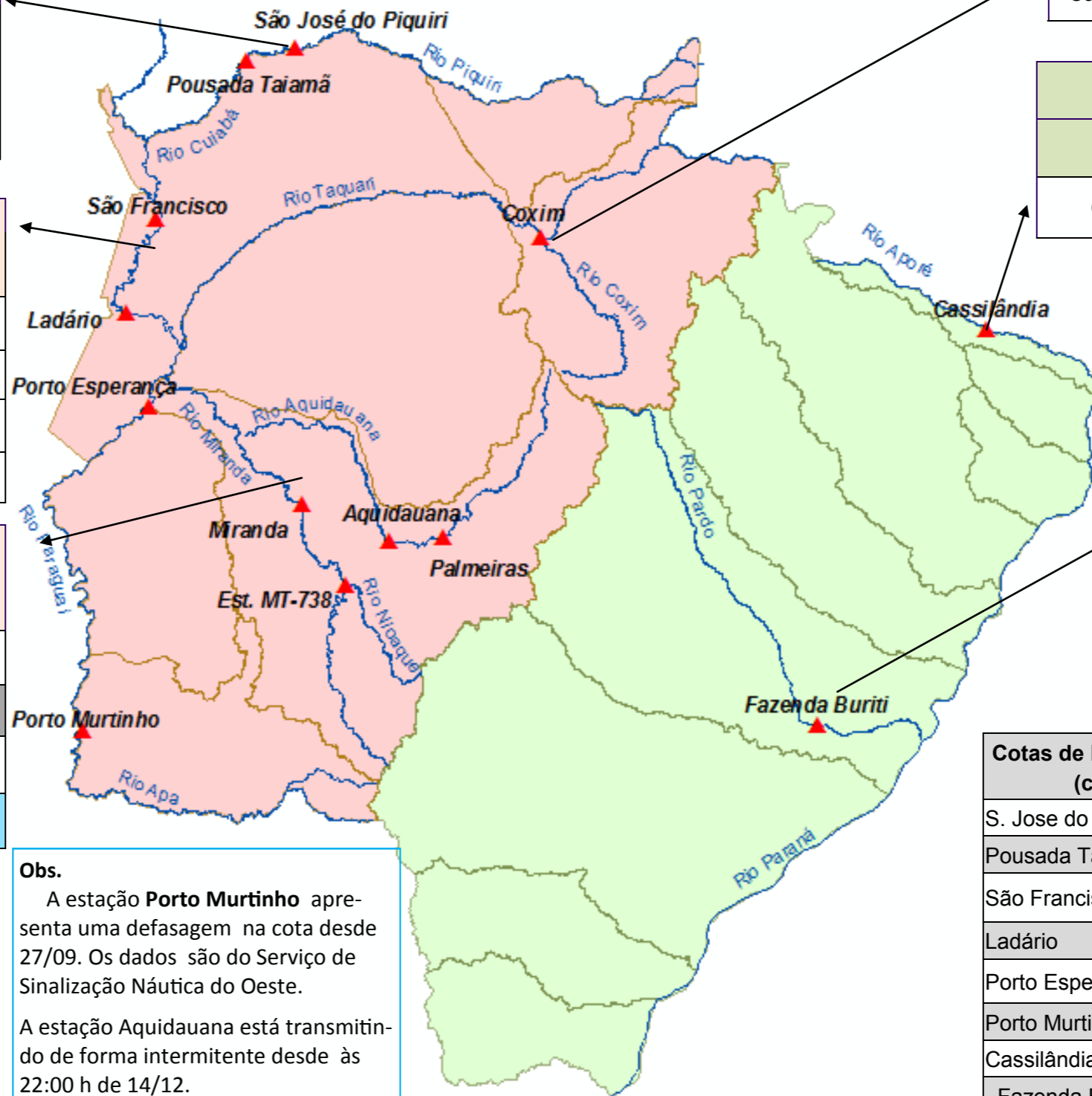
RIO PARAGUAI Cota (cm)				Chuva (mm)
Estação	14/12	15/12	16/12	
São Francisco	439	439	440	0
Ladário	137	137	139	0
Porto Esperança	74	73	73	0
Porto Murinho	270	270		0

RIO AQUIDAUANA / MIRANDA Cota (cm)				Chuva (mm)
Estação	14/12	15/12	16/12	
Palmeiras	258	263	270	0
Aquidauana	411	447		
Estrada MT-738	196	415	414	0
Miranda	392	426	431	3,2

RIO TAQUARI Cota (cm)				Chuva (mm)
Estação	14/12	15/12	16/12	
Coxim	397	410	427	0,6

RIO APORE Cota (cm)				Chuva (mm)
Estação	14/12	15/12	16/12	
Cassilândia	120	113	113	0,8

RIO PARDO Cota (cm)				Chuva (mm)
Estação	14/12	15/12	16/12	
Faz. Buriti	432	426	434	0



**Obs.**  
A estação **Porto Murinho** apresenta uma defasagem na cota desde 27/09. Os dados são do Serviço de Sinalização Náutica do Oeste.  
A estação Aquidauana está transmitindo de forma intermitente desde às 22:00 h de 14/12.

Cotas de Referência (cm)	Permanência 5%	Permanência 95%
S. Jose do Piquiri	518	167
Pousada Taiamã	552	263
São Francisco	784	346
Ladário	542	52
Porto Esperança	556	35
Porto Murinho	736	184
Cassilândia	184	100
Fazenda Buriti	535	303
Estrada MT-738	473	96
Miranda	580	123
Palmeiras	450	105
Aquidauana	600	231
Coxim	402	142

LEGENDA	
	Rios
	Estações Telemétricas
	Sub-Bacia do Rio Paraguai
	Sub-Bacia do Rio Paraná
	<b>Emergência</b>
	<b>ALERTA</b> (Acima da cota com permanência de 5%)
	<b>NORMAL</b> ( entre 5% e 95% da permanência)
	<b>ESTIAGEM</b> (Abaixo da cota com permanência de 95%)
	Sem informações atualizada

LEGENDA DE CHUVA	
	Sem Informação Atualizada
<b>0</b>	Sem chuva
	Com chuva acima de 1 mm
A chuva informada é a somatória das últimas 24 h.	