



BOLETIM DIÁRIO Nº 568 — SALA DE SITUAÇÃO MS

20/12/2016 (Leitura às 07:00 h local).

RIO CUIABÁ / PIQUIRI Cota (cm)				Chuva (mm)
Estação	18/12	19/12	20/12	
S. José do Piquiri	218	219	220	0
Pousada Taiamã	365	365	365	0

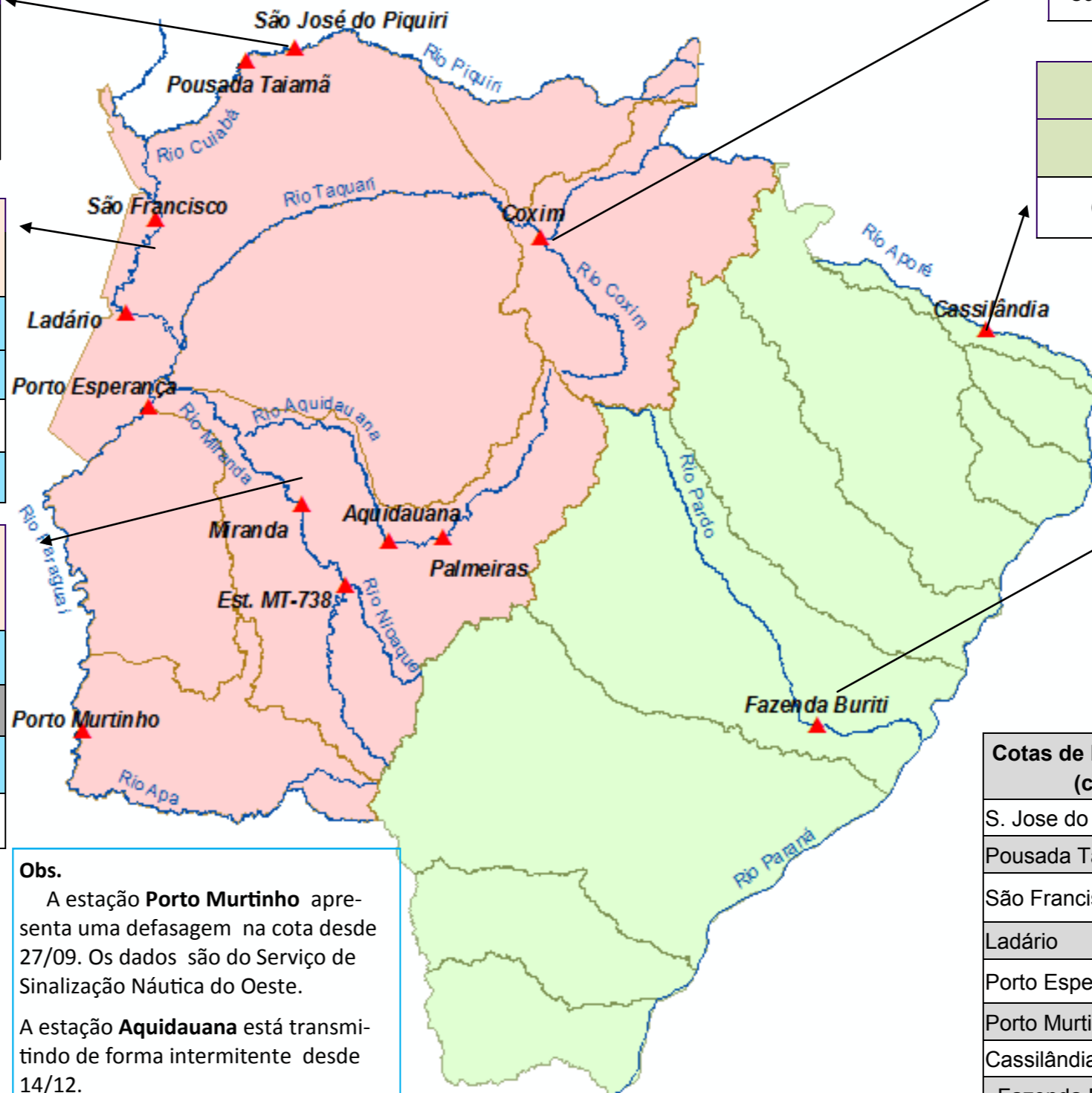
RIO PARAGUAI Cota (cm)				Chuva (mm)
Estação	18/12	19/12	20/12	
São Francisco	440	440	440	15,2
Ladário	140	140	142	1,8
Porto Esperança	72	73	76	0,4
Porto Murinho	275	278	301	17,8

RIO AQUIDAUANA / MIRANDA Cota (cm)				Chuva (mm)
Estação	18/12	19/12	20/12	
Palmeiras	314	275	224	9,6
Aquidauana	420	405	399	
Estrada MT-738	189	159	147	9
Miranda	471	483	489	0

RIO TAQUARI Cota (cm)				Chuva (mm)
Estação	18/12	19/12	20/12	
Coxim	444	441	418	11,2

RIO APORE Cota (cm)				Chuva (mm)
Estação	18/12	19/12	20/12	
Cassilândia	117	105	108	1,8

RIO PARDO Cota (cm)				Chuva (mm)
Estação	18/12	19/12	20/12	
Faz. Buriti	410	451	470	16,8



Cotas de Referência (cm)	Permanência 5%	Permanência 95%
S. Jose do Piquiri	518	167
Pousada Taiamã	552	263
São Francisco	784	346
Ladário	542	52
Porto Esperança	556	35
Porto Murinho	736	184
Cassilândia	184	100
Fazenda Buriti	535	303
Estrada MT-738	473	96
Miranda	580	123
Palmeiras	450	105
Aquidauana	600	231
Coxim	402	142

LEGENDA	
	Rios
	Estações Telemétricas
	Sub-Bacia do Rio Paraguai
	Sub-Bacia do Rio Paraná
	Emergência
	ALERTA (Acima da cota com permanência de 5%)
	NORMAL (entre 5% e 95% da permanência)
	ESTIAGEM (Abaixo da cota com permanência de 95%)
	Sem informações atualizada

Obs.
A estação **Porto Murinho** apresenta uma defasagem na cota desde 27/09. Os dados são do Serviço de Sinalização Náutica do Oeste.
A estação **Aquidauana** está transmitindo de forma intermitente desde 14/12.

LEGENDA DE CHUVA	
	Sem Informação Atualizada
0	Sem chuva
	Com chuva acima de 1 mm
A chuva informada é a somatória das últimas 24 h.	